

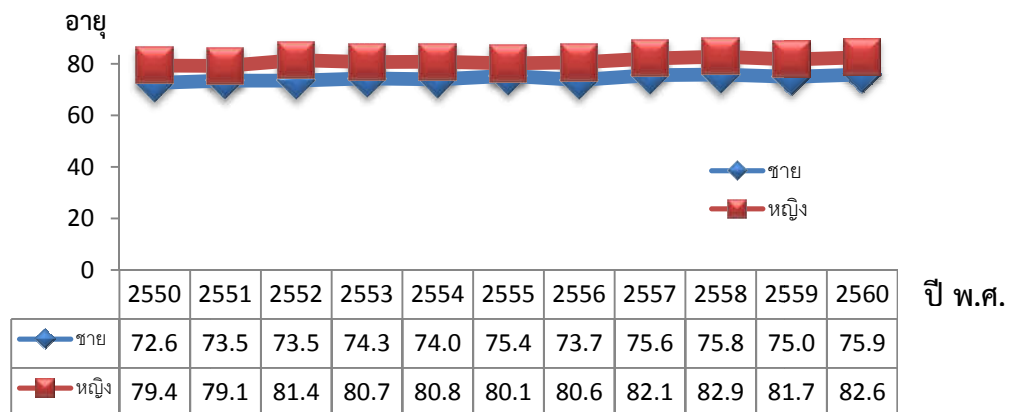
ข้อมูลสถานะสุขภาพ

ตารางที่ 1 แสดงอายุคาดเฉลี่ยเมื่อแรกเกิดและอายุคาดเฉลี่ยเมื่ออายุ 60 ปี จำแนกตามเพศ ปี 2549-2560 จังหวัดประจวบคีรีขันธ์

ปี	อายุคาดเฉลี่ยเมื่อแรกเกิด		อายุคาดเฉลี่ยเมื่ออายุ ๖๐ ปี	
	ชาย	หญิง	ชาย	หญิง
ปี 2549	73.00	79.24	22.27	23.90
ปี 2550	71.98	78.56	22.28	23.69
ปี 2551	72.31	78.30	20.87	23.51
ปี 2552	73.00	80.37	20.95	27.92
ปี 2553	73.83	79.84	21.88	24.38
ปี 2554	73.44	79.95	21.12	24.58
ปี 2555	74.38	80.27	21.76	24.87
ปี 2556	73.77	80.62	22.15	24.75
ปี 2557	74.96	81.17	23.63	25.94
ปี 2558	74.96	81.58	23.27	26.02
ปี 2559	74.21	80.99	22.33	25.25
ปี 2560	75.24	81.54	22.67	25.70
ค่าประเทศ	71.80	78.60	21.10	23.40

ที่มา: ประชากรของประเทศไทย พ.ศ. 2560 สถาบันวิจัยประชากรและสังคม มหาวิทยาลัยมหิดล

ภาพที่ 1 เปรียบเทียบ อายุคาดเฉลี่ยเมื่อแรกเกิด ระหว่าง เพศชาย และ หญิง จังหวัดประจวบคีรีขันธ์ ปี พ.ศ. 2550 - 2560



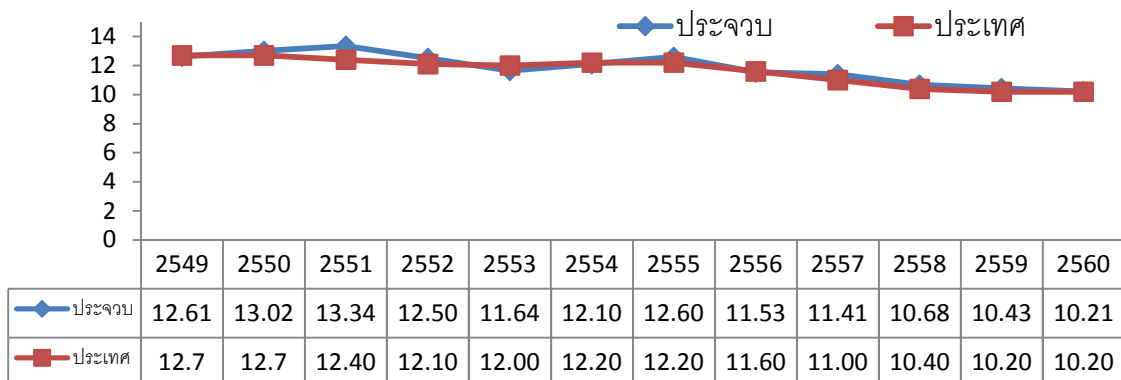
ตารางที่ 2 ข้อมูลสถานะสุขภาพของประชากรจังหวัดประจวบคีรีขันธ์ ปี พ.ศ. 2556 – 2560

สถานะสุขภาพ	ปี พ.ศ. 2556		ปี พ.ศ. 2557		ปี พ.ศ. 2558		ปี พ.ศ. 2559		ปี พ.ศ. 2560	
	จำนวน	อัตรา	จำนวน	อัตรา	จำนวน	อัตรา	จำนวน	อัตรา	จำนวน	อัตรา
เกิดมีชีพ : พัน ปชก	5980	11.50	6061	11.60	5612	10.70	5,601	10.57	5530	10.20
ตาย : พัน ปชก	3180	6.13	3209	6.14	3276	6.20	3406	6.34	3414	7.20
อัตราเพิ่ม (ร้อยละ)	0.54		0.53		0.45		0.42		0.30	
มารดา ตาย : พัน การเกิด มีชีพ	0	0	0	0	1	16.50	0	0	1	18.08
ทารกตาย : พันการ เกิด มีชีพ	39	6.52	49	8.08	42	6.92	36	6.43	29	5.24
ต่ำกว่า5ปี ตาย : พัน การ เกิดมีชีพ	66	11	63	10.4	52	9.27	52	9.29	41	7.41

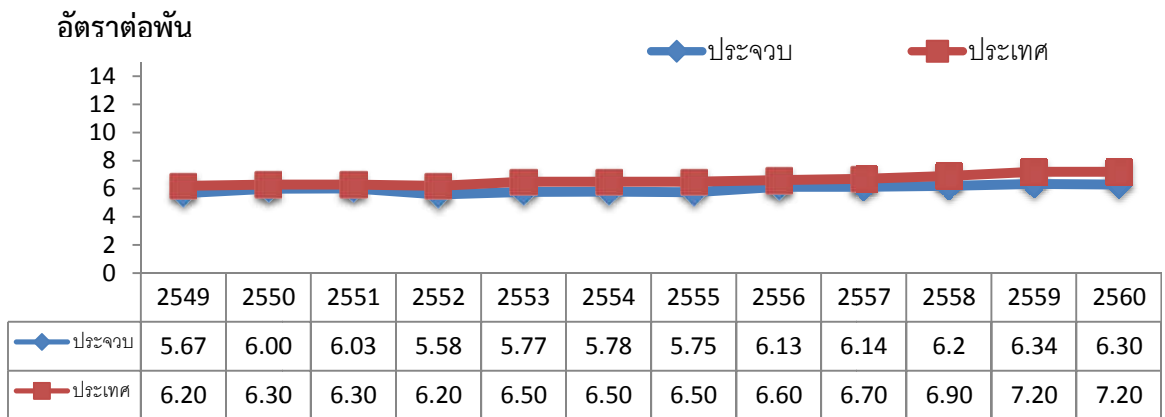
ที่มา : ข้อมูลสถิติสาธารณสุข กระทรวงสาธารณสุข

ภาพที่ 2 แสดงอัตราเกิด ของประชากรจังหวัดประจวบคีรีขันธ์ เปรียบเทียบกับอัตราเกิดระดับประเทศ ปี พ.ศ. 2549 – 2560

อัตราต่อ

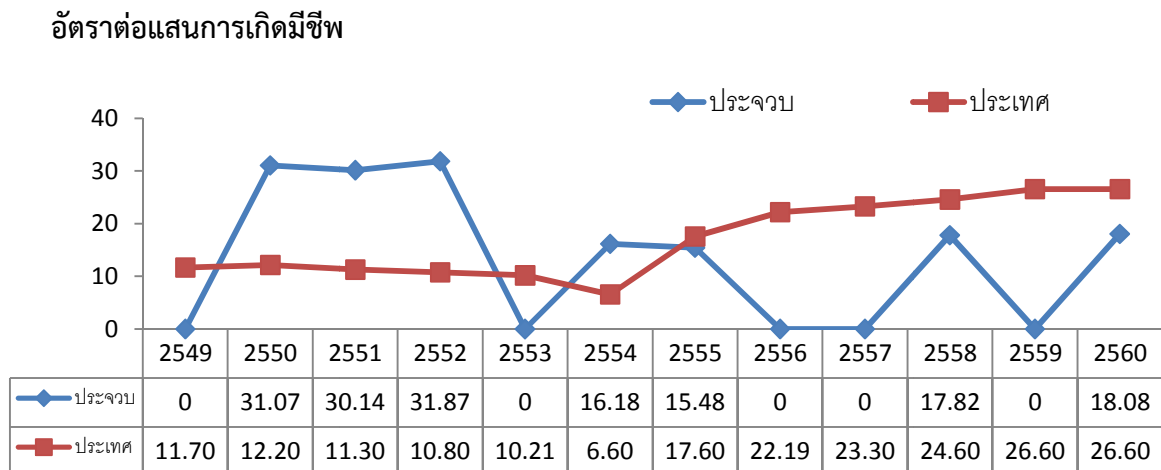


ภาพที่ 3 แสดงอัตราการตายของประชากรจังหวัดประจวบคีรีขันธ์ เปรียบเทียบกับอัตราการตายระดับประเทศ ปี พ.ศ. 2549 - 2560



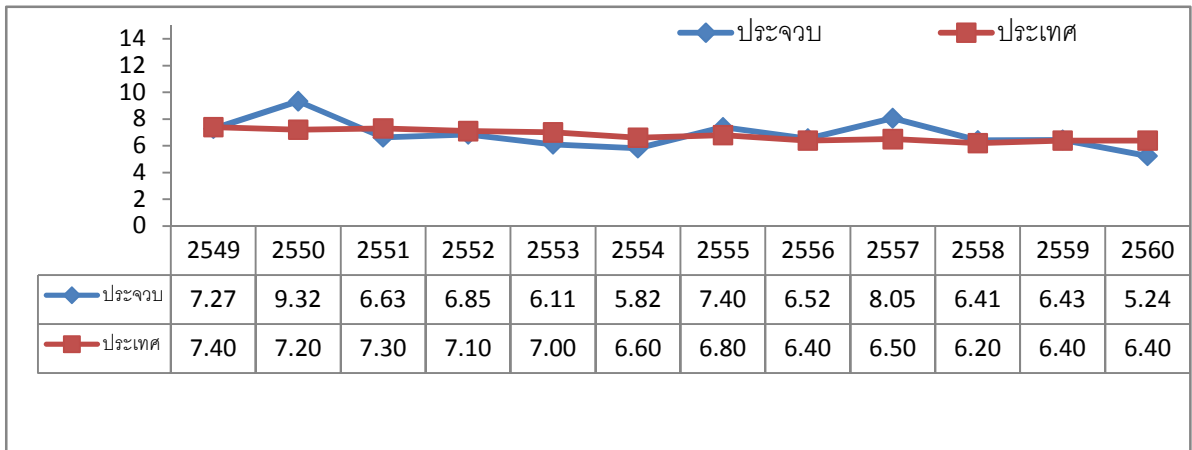
ที่มา : ข้อมูลการตาย สำนักนโยบายและยุทธศาสตร์ กระทรวงสาธารณสุข

ภาพที่ 4 อัตราฆาตกรรม จังหวัดประจวบคีรีขันธ์ เปรียบเทียบกับฆาตกรรมระดับประเทศ ปี พ.ศ. 2549 - 2560



ภาพที่ 5 อัตราตาย ทารกต่ำกว่า 1 ปี จังหวัดประจวบคีรีขันธ์ เปรียบเทียบกับอัตราตาย
ทารกต่ำกว่า 1 ปี ระดับประเทศ ปี พ.ศ. 2549 – 2560

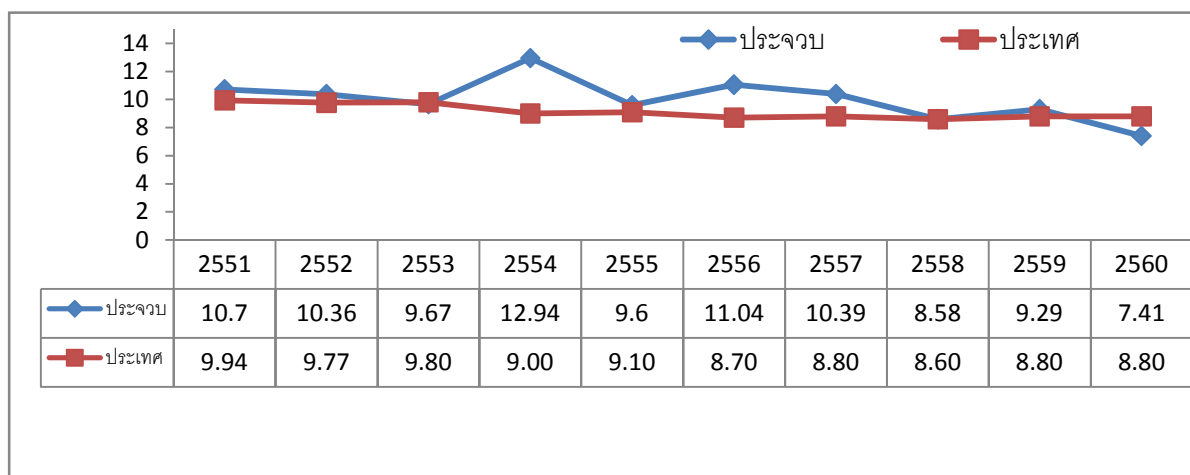
อัตราต่อพันการเกิดมีชีพ



ที่มา : ข้อมูลการตาย สำนักนโยบายและยุทธศาสตร์ กระทรวงสาธารณสุข

ภาพที่ 6 อัตราตาย ทารกต่ำกว่า 5 ปี จังหวัดประจวบคีรีขันธ์ เปรียบเทียบกับอัตราตาย
ทารกต่ำกว่า 5 ปี ระดับประเทศ ปี พ.ศ. 2551 – 2560

อัตราต่อพันการเกิดมีชีพ



ที่มา : ข้อมูลการตาย สำนักนโยบายและยุทธศาสตร์ กระทรวงสาธารณสุข