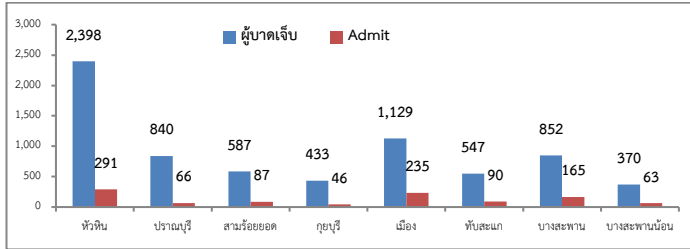


สรุปสถานการณ์อุบัติเหตุทางถนน จังหวัดประจวบคีรีขันธ์ ปีงบประมาณ 2563 (ต.ค.62-เม.ย.63)

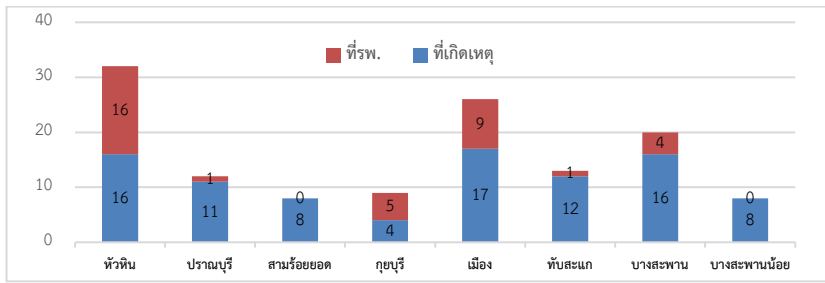
สำนักงานสาธารณสุขจังหวัดจังหวัดประจวบคีรีขันธ์ ได้รวบรวมข้อมูลอุบัติเหตุ จากรายงาน 19 สาเหตุ ของโรงพยาบาลในสังกัดทุกแห่งในจังหวัด

รูปที่ 1 จำนวนผู้บาดเจ็บจากอุบัติเหตุทางถนน จังหวัดประจวบคีรีขันธ์ จำแนกรายอำเภอปีงบประมาณ 2563



ผู้บาดเจ็บจากอุบัติเหตุทางถนนของจังหวัดประจวบคีรีขันธ์รวมทั้งหมด 7,156 ราย
 ผู้บาดเจ็บ Admit จำนวน 1,043 ราย (14.57%)
 จำนวนผู้บาดเจ็บ 3 อำเภอแรก
 1.อำเภอหัวหินมีผู้บาดเจ็บสูงสุด 2,398 ราย
 2.อำเภอเมือง 1,129 ราย
 3.อำเภอบางสะพาน 852 ราย

รูปที่ 2 จำนวนผู้เสียชีวิตจากอุบัติเหตุทางถนน จังหวัดประจวบคีรีขันธ์ จำแนกรายอำเภอ ปีงบประมาณ 2563

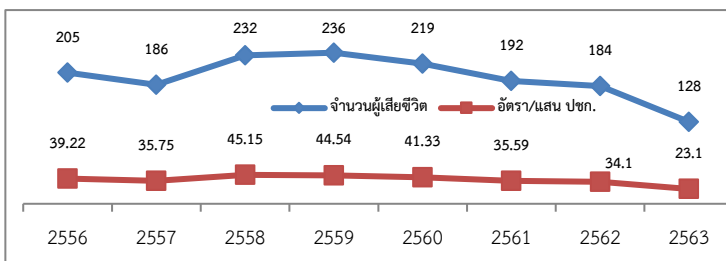


จำนวนเสียชีวิต จำนวน 128 ราย แยกเป็นเสียชีวิตที่เกิดเหตุ 92 ราย (71.88%) เสียชีวิตที่ รพ. 36 ราย (28.12%)
 อำเภอที่มีจำนวนผู้เสียชีวิตสูงสุดคือ หัวหิน 32 ราย เมือง 26 ราย
 บางสะพาน 20 ราย ทับสะแก 13 ราย ปรานบุรี 12 ราย กุยบุรี 9 ราย
 บางสะพานน้อย 8 ราย สามร้อยยอด 8 ราย

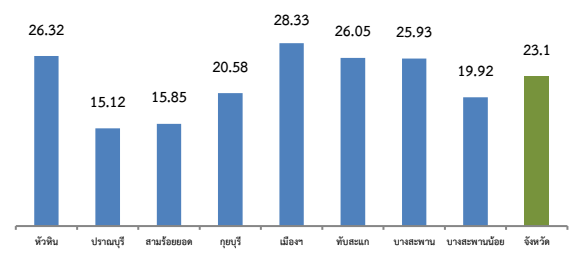
ข้อมูลการเสียชีวิตจากอุบัติเหตุทางถนน จังหวัดประจวบคีรีขันธ์

- บุคคล เพศชาย 99 ราย (77.34%) เพศหญิง 33 ราย (22.66%) ช่วงอายุ 0-14 ปี 10 ราย อายุ 15-29 ปี 28 ราย อายุ 30-44 ปี 32 ราย อายุ 45-59 ปี 34 ราย ช่วงอายุ 60-74 ปี 17 ราย 75ปีขึ้นไป 7 ราย คนในจังหวัด 84 ราย (65.62%) คนนอกจังหวัด 44 ราย (34.38%) ผู้เสียชีวิตเป็นผู้ขับขี่ 87 ราย (67.98%) ผู้โดยสาร 30 ราย (23.43%) คนเดินเท้า 11 ราย (8.59%)
- เวลา ช่วงเวลาเกิดเหตุเสียชีวิต ช่วงเวลา 00.00-05.59 น. 21 ราย (16.41%) 06.00-11.59 น. 43 ราย (33.59%) 12.00-17.59 น. 34 ราย (26.56%) และ 18.00-23.59 น. 30 ราย (ร้อยละ 23.44%)
- ถนน ถนนทางหลวง 86 ราย (67.19%) ถนนในเมือง 8 ราย (ร้อยละ 6.25%) ถนนชนบท 34 ราย (26.56%)
- ยานพาหนะ ยานพาหนะของผู้เสียชีวิต 3 อันดับแรก 1.รถจักรยานยนต์ 65 ราย 2.รถปิกอัพ 28 ราย 3.รถเก๋ง 13 ราย
 คู่กรณี 3 อันดับแรก ส่วนใหญ่เกิดเหตุไม่มีคู่กรณี 55 ราย รถปิกอัพ 27 ราย รถบรรทุก 20 ราย

จำนวนและอัตราผู้เสียชีวิตจากอุบัติเหตุทางถนน แยกรายอำเภอ ปีงบประมาณ 2556-2563 (ต่อแสนประชากร)



อัตราผู้เสียชีวิตจากอุบัติเหตุทางถนน แยกรายอำเภอ ปีงบประมาณ 2563 (ต่อแสนประชากร)



กลุ่มงานควบคุมโรคไม่ติดต่อและยาเสพติด สำนักงานสาธารณสุขจังหวัดประจวบคีรีขันธ์
 โทรสาร 032-611437 ต่อ 138 ณ วันที่ 25 พฤษภาคม 63 เวลา 09.30 น.