



ศูนย์ปฏิบัติการภาวะฉุกเฉินด้านการแพทย์และสาธารณสุข
สำนักงานสาธารณสุขจังหวัดพระจวบคีรีขันธ์
กรณี โรคติดเชื้อไวรัสโคโรนา 2019

ฉบับที่ 786 EOC ครั้งที่ 422 วันที่ 14 เมษายน 2565 เวลา 09.00 น.

OMICRON
SARS-COV-2 VARIANT

code: B.1.1.529





รายงานสถานการณ์ COVID-19 ประจวบคีรีขันธ์

ประจวบคีรีขันธ์ ตั้งแต่ 1 ม.ค.-14 เม.ย.2565

รายใหม่วันนี้

ผู้ป่วยยืนยันสะสม

รักษาหาย/ออกจากรพ.

เสียชีวิต

ผลงานการฉีดวัคซีน

+252

20,045

19,619

51 (+3)



รวมฉีดเพิ่ม

0 โดส

รวมฉีดแล้ว 1,026,236 โดส

ในจังหวัด 243 นอกจังหวัด 9

+259 (97.9%)

(0.08%) จาก PCR+ATK

ระบบเฝ้าระวังฯ

249

ระบบเฝ้าระวังและ

บริการสะสม

19,680



การใช้เตียงรักษาผู้ป่วยใน รพ.

ทั้งหมด

ใช้ไป

คงเหลือ

อัตราครองเตียง

912

375

537

41.1

เรือนจำ

0

เรือนจำสะสม

16

หลบหนีเข้าเมือง

0

หลบหนีเข้าเมืองสะสม

217

ติดจากต่างประเทศ

3

ติดจากต่างประเทศสะสม

132

ระดับเตียงตามความรุนแรงของโรค

สาย

ระดับ **1**

(ไม่มีอาการ/อาการเล็กน้อย)

222

ระดับ **1**

(อาการปานกลาง)

100

ระดับ **2.1**

(ใช้ oxygen low flow)

25

ระดับ **2.2**

(ใช้ oxygen high flow)

15

ระดับ **3**

(ใส่ท่อ & เครื่องช่วยหายใจ)

13

จำนวนผู้ป่วยยืนยันสะสมตั้งแต่ปี 2563

ป่วย

40,717

รักษาหาย

39,930

เสียชีวิต

173

ตรวจ ATK พบเชื้อวันนี้

613

จำนวนผู้ป่วยเข้าข่ายสะสม

40,261



รักษา CI 316 สาย



รักษา HI 865 สาย



เข็มที่ 1

+292 สาย



ร้อยละ 77.9 ของประชากร

สะสม 450,267 สาย



เข็มที่ 2

+273 สาย



ร้อยละ 70.2 ของประชากร

สะสม 405,559 สาย



เข็มที่ 3

+626 สาย



ร้อยละ 27.1 ของประชากร

สะสม 156,672 สาย



เข็มที่ 4

+203 สาย

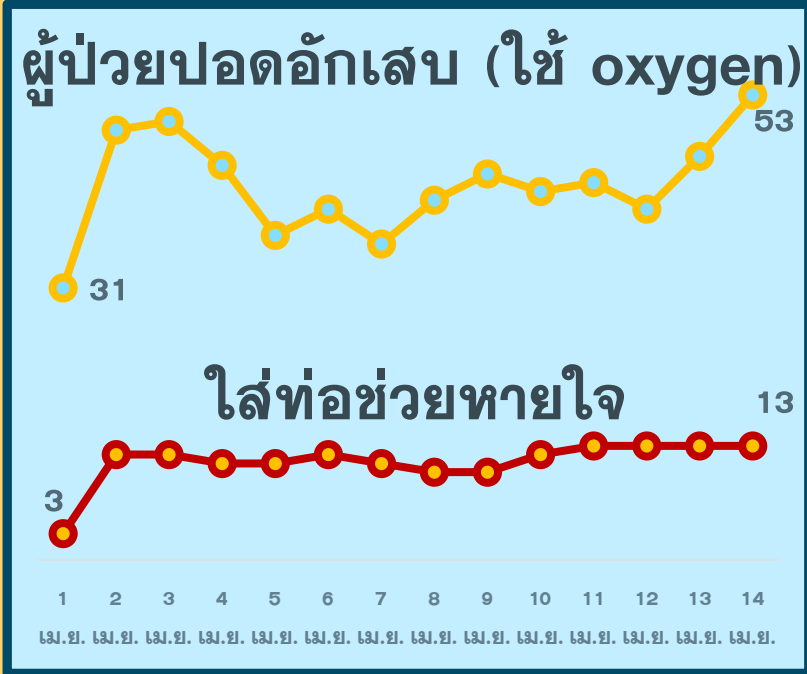
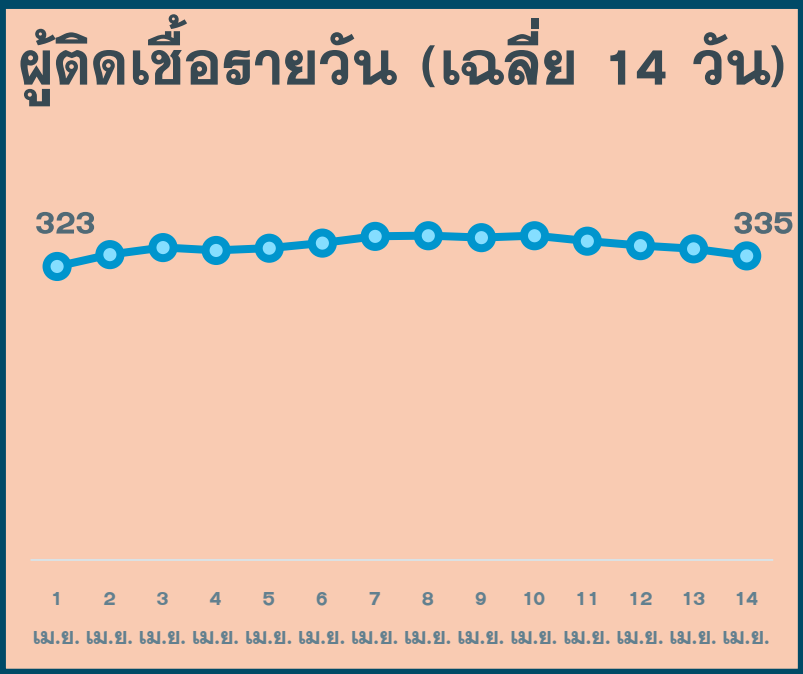


ร้อยละ 2.4 ของประชากร

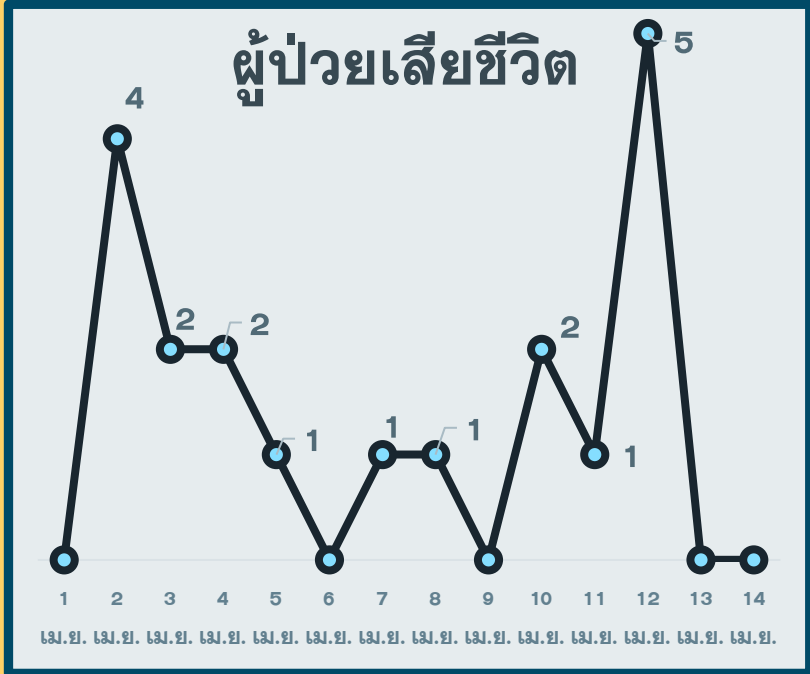
สะสม 13,738 สาย

สถานการณ์ COVID-19 จ.ประจวบคีรีขันธ์

ผู้ติดเชื้อ ผู้ป่วยปอดอักเสบ ผู้ป่วยใส่ท่อหายใจ และผู้เสียชีวิต



*จำนวนผู้ป่วยปอดอักเสบและใส่ท่อช่วยหายใจที่รักษาอยู่




*รายงานตามวันที่เสียชีวิต

สรุปข้อมูลผู้เสียชีวิต COVID-19 ของ จ.ประจวบคีรีขันธ์ ตั้งแต่ 1 ม.ค.65

ลักษณะทางระบาดวิทยาผู้เสียชีวิต จำนวน 51 ราย (เสียชีวิตก่อนได้รับการรักษาในโรงพยาบาล 14 ราย)

เพศ



27 ราย 24 ราย

อายุ

อายุสูงสุด 98 ปี
 อายุน้อยสุด 35 ปี
 อายุเฉลี่ย 74.6 ปี
 ค่ากลาง 78 ปี

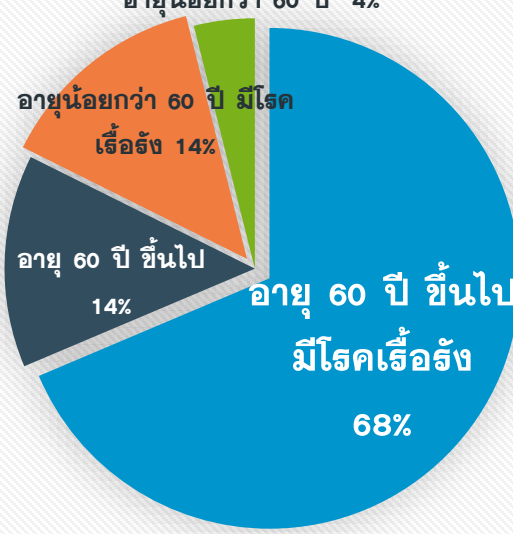
ที่อยู่ผู้เสียชีวิต

หัวหิน	20 (+1)
ปราณบุรี	6 (+1)
สามร้อยยอด	3
กุยบุรี	
เมือง	13 (+1)
ทับสะแก	2
บางละพان	5
บางสะพานน้อย	2

สัญชาติ

ไทย 49 ราย
 อังกฤษ 2 ราย

โรคประจำตัว/ปัจจัยเสี่ยงต่อความรุนแรงของโรค



60 ปี+ มีโรคเรื้อรัง	60 ปี+ ไม่มีโรคเรื้อรัง	<60 ปี มีโรคเรื้อรัง
35(68%)	7(14%)	7(14%)
รวม 49 ราย ร้อยละ 96.1		

ปัจจัยอื่นที่พบ

ไม่มีประวัติโรคเรื้อรัง 4 พิการทางสมอง 1 ต้มสุรา 1 ติดเตียง 2 จิตเวช 1

โรคเรื้อรังที่พบ ไตเรื้อรัง(11) โรคหัวใจและหลอดเลือด(9) เบาหวาน(9) ปอดอุดกั้นเรื้อรัง(4) มะเร็ง(4) ปอด(2) หลอดเลือดสมอง(1) อ้วนน้ำหนักเกิน(2)

ค่ากลางระยะเวลา (วันที่ทราบผล-วันที่เสียชีวิต) 4 วัน
 นานสุด 18 วัน เสียชีวิตก่อนรักษา 14 ราย, 1-5 วัน 19 ราย,
 6-10 วัน 12 ราย, 11-15 วัน 4 ราย, มากกว่า 15 วัน 2 ราย

แนวโน้มจำนวนผู้เสียชีวิตรายเดือน



ม.ค.65	3
ก.พ.65	7
มี.ค.65	22
เม.ย.65	19

ปัจจัยเสี่ยงต่อการติดเชื้อ

สัมผัสญาติ/บุคคลในครอบครัว 15 ราย
 สัมผัสเพื่อน/ที่ทำงาน/ผ.พบเชื้อ 3 ราย
 เดินทางไปพื้นที่ชุมชนพื้นที่เสี่ยง 33 ราย

ประวัติการได้รับวัคซีน COVID-19

ไม่ได้รับ 36 ราย ได้รับวัคซีน 15 ราย*

*ได้รับ 1 เข็ม 4 ราย
 *ได้รับ 2 เข็ม 11 ราย

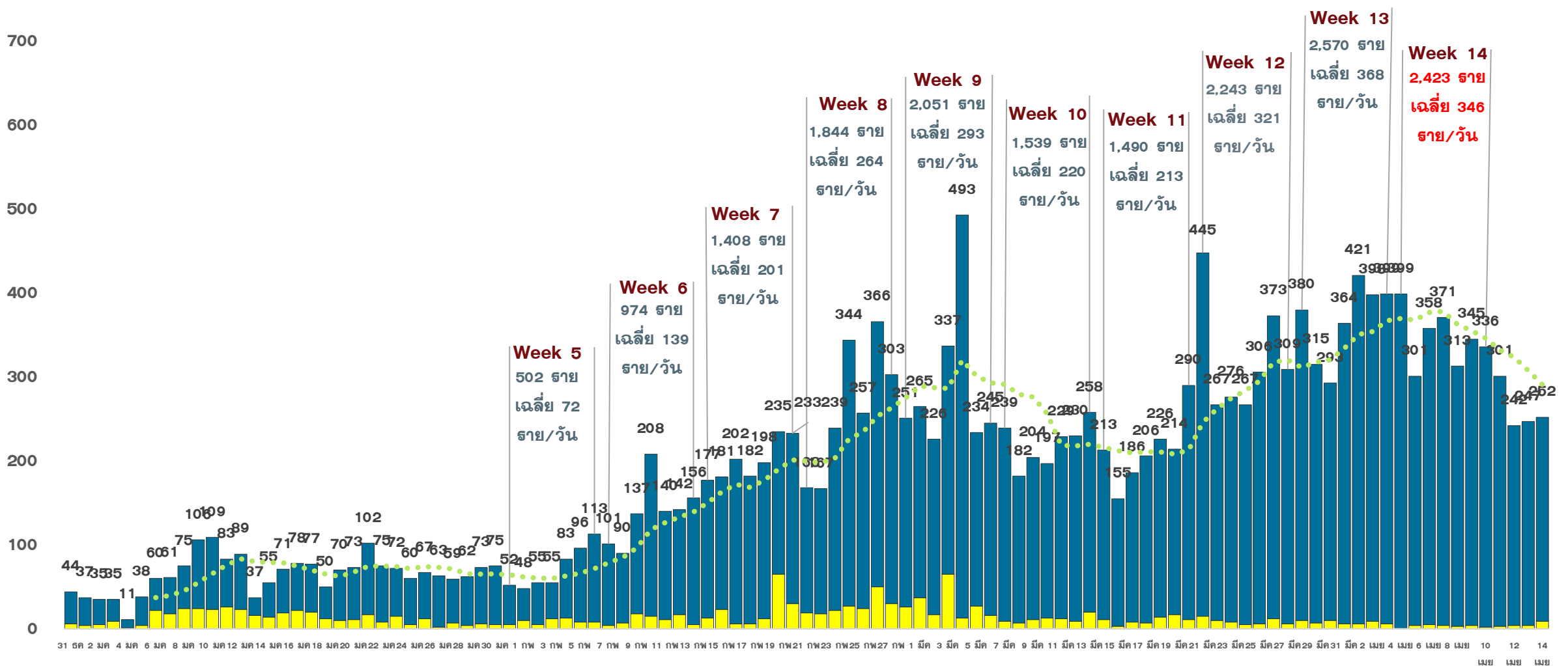
สรุปข้อมูลผู้เสียชีวิต COVID-19 เปรียบเทียบประสิทธิภาพได้รับวัคซีน

ข้อมูล 1 ม.ค.-13 เม.ย.65

ประวัติ วัคซีน	อายุมากกว่า 60 ปี มีโรคเรื้อรัง	อายุมากกว่า 60 ปี	อายุน้อยกว่า 60 ปี มีโรคเรื้อรัง	อายุน้อยกว่า 60 ปี	รวม ร้อยละ
ไม่ได้รับ	25	6 ติดเตียง ไม่มีโรคประจำตัว จิตเวช	3	2 พิการทางสมองแต่กำเนิด ประวัติติ่มแวลกอฮอล์หนัก	36 (70.6%)
1 เข็ม	3	0	1	0	4 (7.8%)
2 เข็ม	7	1 ไม่มีโรคประจำตัว	3	0	11 (21.6%)
3 เข็ม	0	0	0	0	0
รวม	35	7	7	2	51

แนวโน้มการพบผู้ป่วยยืนยัน COVID-19 ตามวันที่รายงาน จ.ประจวบคีรีขันธ์

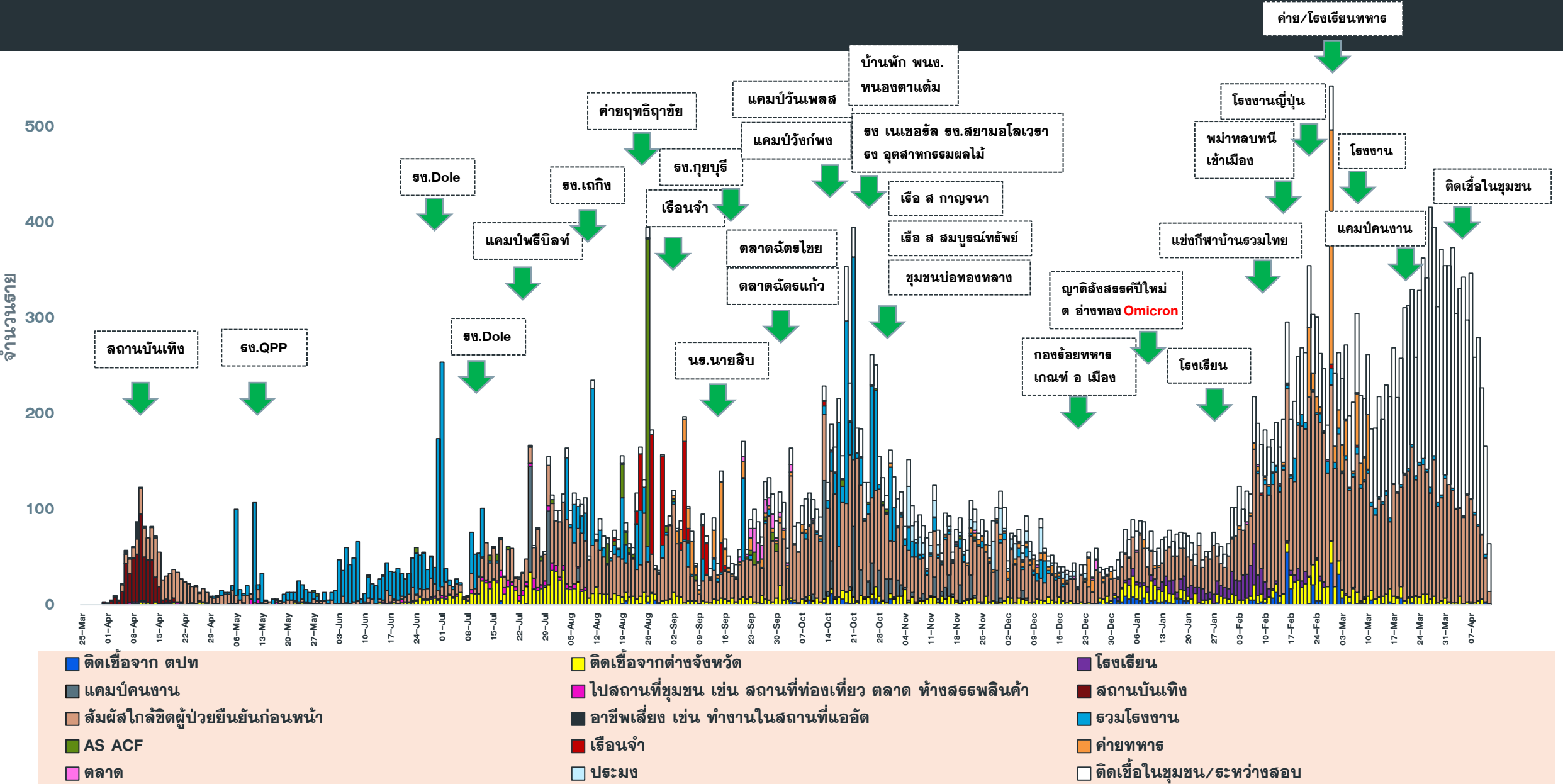
ณ 14 เม.ย.65



■ ติดเชื้อนอกจังหวัด/ต่างประเทศ
 ■ ผู้ติดเชื้อในจังหวัด
 รวมผู้ป่วยทั้งหมด
 7 per. Mov. Avg. (รวมผู้ป่วยทั้งหมด)

แนวโน้มผู้ป่วย COVID-19 ตามวันเริ่มป่วย จำแนกประเภทความเสี่ยง

ตั้งแต่ 25 มี.ค.-14 เม.ย.65



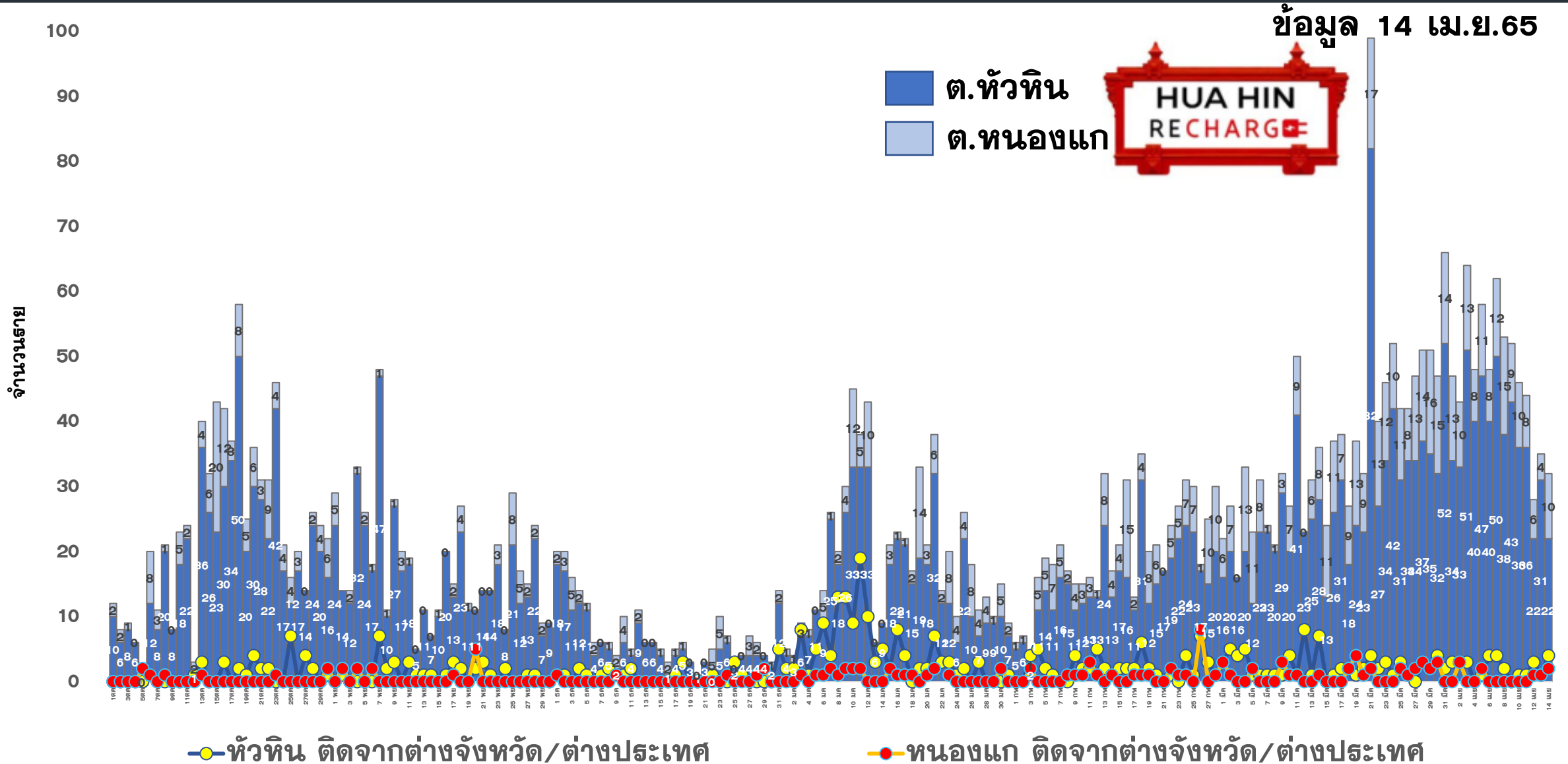
จำนวนผู้ป่วยยืนยัน COVID-19 รายอำเภอ จ.ประจวบคีรีขันธ์ ตามวันที่รายงาน

ข้อมูล 14 เม.ย.65

อำเภอ	1 ม.ค.–6 เม.ย.	7 เม.ย.	8 เม.ย.	9 เม.ย.	10 เม.ย.	11 เม.ย.	12 เม.ย.	13 เม.ย.	รวม	เฉลี่ย 7 วัน ย้อนหลัง
หัวหิน	5,093	76	104	82	82	53	64	60	5,614	74
ปราณบุรี	2,701	45	44	58	35	15	40	31	2,969	38
สามร้อยยอด	1,831	50	54	47	41	19	38	42	2,122	42
กุยบุรี	799	23	2	28	13	19	8	19	911	16
เมือง	3,669	56	92	77	103	67	54	61	4,179	73
ทับสะแก	1,179	20	28	14	7	33	7	12	1,300	17
บางสะพาน	1,420	31	20	23	14	24	32	21	1,585	24
บางพานน้อย	955	12	1	7	6	12	4	3	1,000	6
เรือนำ	16	0	0	0	0	0	0	0	16	0
หลบหนีเข้าเมือง	217	0	0	0	0	0	0	0	217	0
ต่างประเทศ	129	0	0	0	0	0	0	3	132	0
รวม	18,009	313	345	336	301	242	247	252	20,045	291

แนวโน้มผู้ป่วยรายวัน COVID-19 ตำบลพื้นที่ HUAHIN RECHARGE

(ต.หัวหิน และ ต.หนองแก) ตั้งแต่ 1 ตุลาคม 64





ผลการดำเนินการรับนักท่องเที่ยวต่างชาติ อ.หัวหิน จ.ประจวบคีรีขันธ์



สถานการณ์ COVID-19

ตั้งแต่วันที่ 1 ม.ค.65

ผู้ป่วยวันนี้ ผู้ป่วยสะสม ออกจากรพ.

252

20,045

19,619



ร้อยละความครอบคลุมวัคซีน

จังหวัด

หัวหิน

เข็ม 1

77.9

98.5

เข็ม 2

70.2

89.8



จำนวนนักท่องเที่ยวอำเภอหัวหิน สะสม

ตั้งแต่วันที่ 1 พ.ย.-12 เม.ย.65

เข้าพักโรงแรม

31,270

จากแบบ ร.ร.4

28,236

จำนวนจองห้องพัก Sandbox (คืน)

9,334



ผลการตรวจ COVID-19 นักท่องเที่ยวต่างชาติ

จำนวนนักท่องเที่ยว
รับการตรวจวันนี้

28

ติดเชื้อจากการตรวจ
DAY 0 (RT-PCR)

3

ติดเชื้อจากการตรวจ
DAY 5 (ATK)

0

จำนวนตรวจสะสม
ตั้งแต่วันที่ 1 เม.ย.65

485

ยอดสะสมตรวจติดเชื้อ
DAY 0 (RT-PCR)

3

ยอดสะสมตรวจติดเชื้อ
DAY 5 (ATK)

0

การใช้เตียงรักษาผู้ป่วย

ทั้งหมด	ไข้ไป	คงเหลือ	อัตราครองเตียง
จังหวัด	912	537	41.1
หัวหิน	108	17	84.3



5 ลำดับสูงสุด นทท.
เข้ารับการตรวจ

BRITISH	85
DANISH	77
NORWEGIAN	50
GERMAN	35
THAI	34

มาตรฐานความปลอดภัย
ด้านสุขอนามัย (แห่ง)



325



632



127

จัดทำโดย
สำนักงานสาธารณสุขจังหวัดประจวบคีรีขันธ์

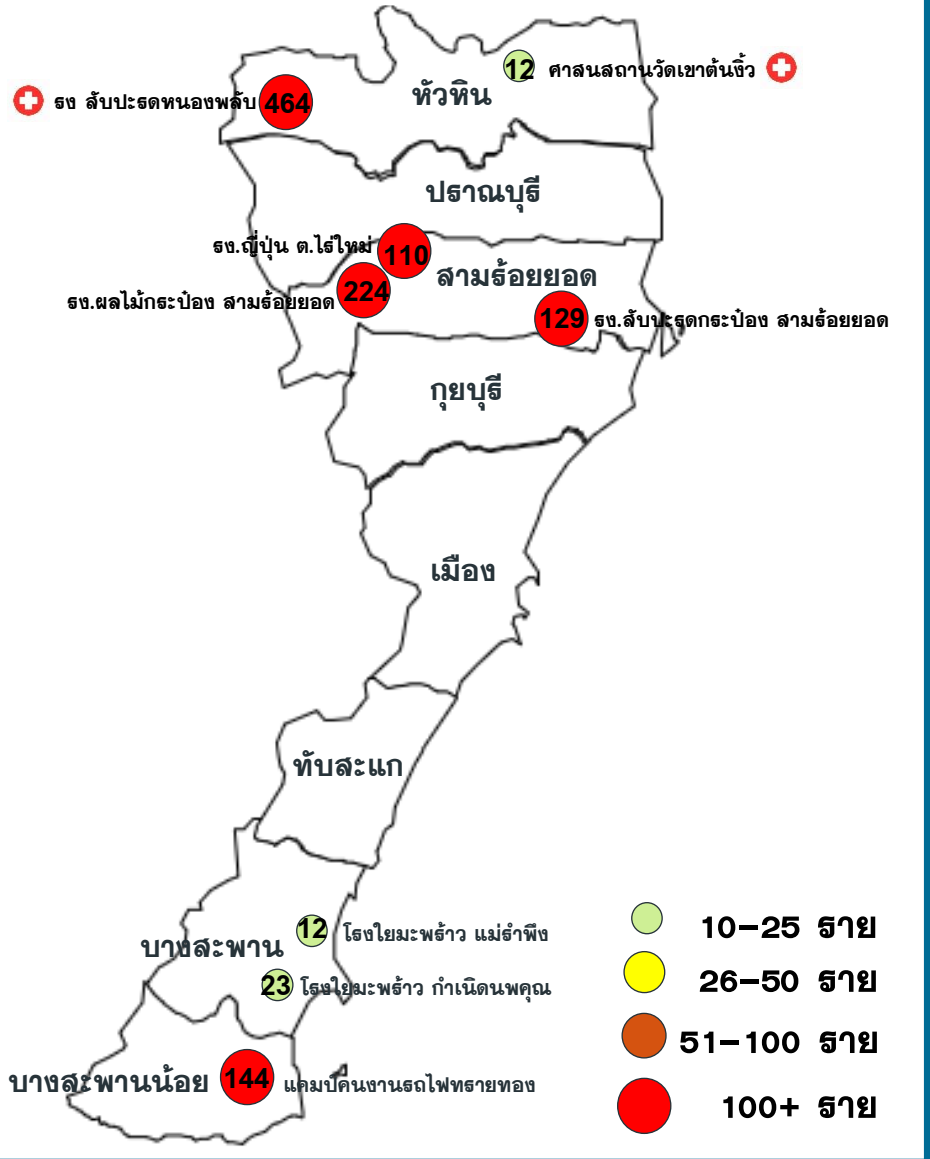
คลังเตอร์สะสมของพบ COVID-19 ตั้งแต่ 1 ม.ค-14 เม.ย.65 จ.ประจวบคีรีขันธ์

อำเภอ	จำนวน Cluster สะสม (10 ทราย+)	ควบคุมได้ ภายใน 28 วัน	ร้อยละที่ ควบคุม ได้	Cluster ควบคุมไม่ได้ ใน 28 วัน	จำนวน Cluster ที่พบผู้ป่วยรายสุดท้าย อยู่ในช่วง 14 วัน ก่อนหน้า				
					จำนวน	ควบคุมได้ ภายใน 14 วัน	ร้อยละ	เกิน 14 วัน ไม่ถึง 28 วัน	เกิน 28 วัน
หัวหิน	22	20	90.9	ตลาดฉัตรไชย ธง สับปะรดกระป๋อง หนองพลับ	2	1	50.0	0	1 ธง สับปะรดกระป๋อง หนองพลับ
ปราณบุรี	11	10	90.9	ธง.น้ำตาล ปราณบุรี	0	0	0.0	0	0
สามร้อยยอด	15	14	93.3	โรงงานญี่ปุ่น	3	2	66.7	0	1 โรงงานญี่ปุ่น
กุยบุรี	3	3	100.0	-	0	0	0.0	0	0
เมือง	4	4	100.0	-	0	0	0.0	0	0
ทับสะแก	11	11	100.0	-	0	0	0.0	0	0
บางสะพาน	15	15	100.0	-	2	2	100.0	0	0
บางพานน้อย	10	10	100.0	-	1	0	0.0	1	0 แคมป์คนงานรถไฟทรายทอง
รวม	91	87	95.6	4	8	5	62.5	1	2

แผนที่แสดงคลัสเตอร์ COVID-19 ในจังหวัดประจวบคีรีขันธ์

ข้อมูล 14 เม.ย.65

คลัสเตอร์ที่พบผู้ป่วยในช่วง 14 วันล่าสุด



คลัสเตอร์ (PCR+ATK)	ประเภท	จำนวนผู้ป่วย	ผป.ร่ายสุดท้าย	คลัสเตอร์ (PCR+ATK)	ประเภท	จำนวนผู้ป่วย	ผป.ร่ายสุดท้าย
สง.ลับปะตงกระป๋อง สามร้อยยอด	โรงงาน	129	7 เมย	โรงโม่ปูน ต.ไร่ใหม่	โรงงาน	110	11 เมย
สง.ผลไม้กระป๋องสามร้อยยอด	โรงงาน	224	6 เมย	โรงโม่ผลไม้กระป๋อง สามร้อยยอด	โรงงาน	224	6 เมย
สง.ลับปะตงหนองพลับ	โรงงาน	464(+5)	12 เมย	ศาลาสนสถานวัดเขาดันจ้าว	ศาลาสนสถาน	12(+2)	12 เมย
แคมป์คนงานรถไฟสายทอง	แคมป์	144	4 เมย	โรงโม่ปูน ต.ไร่ใหม่	โรงงาน	110	11 เมย
				สง.ผลไม้กระป๋อง สามร้อยยอด	โรงงาน	224	6 เมย
				สง.ลับปะตงกระป๋อง สามร้อยยอด	โรงงาน	129	6 เมย
				ศาลาสนสถานวัดเขาดันจ้าว	ศาลาสนสถาน	12(+2)	12 เมย

จำนวนทั้งหมด 8 คลัสเตอร์

ประเภทสถานที่/กิจกรรม โรงงาน 4 แห่ง
สถานประกอบการ 2 แห่ง แคมป์คนงาน ศาลาสนสถาน

ผลการติดตามผู้สัมผัสเสี่ยงสูง HIGH RISK รายอำเภอ จ.ประจวบคีรีขันธ์

ข้อมูล 14 เม.ย.65

อำเภอ/กลุ่มเสี่ยง	วันนี้ (สาย)		สะสม ตั้งแต่ 1 เม.ย. 64			การติดตามที่ยังอยู่ในระยะ 10 วัน		คงเหลือติดตาม	ร้อยละ
	HCW	NON HCW	HCW	NON HCW	รวม	HCW	NON HCW		
หัวหิน	0	80	415	24617	25032	0	240	240	1.0
ปราณบุรี	0	38	75	13410	13485	0	462	462	3.4
สามร้อยยอด	0	9	48	4512	4560	0	240	240	5.3
กุยบุรี	0	10	10	3316	3326	0	264	264	7.9
เมือง	0	39	67	13629	13696	0	113	113	0.8
ทับสะแก	0	11	9	5351	5360	0	313	313	5.8
บางสะพาน	0	10	47	6393	6440	0	25	25	0.4
บางสะพานน้อย	0	7	8	2084	2092	0	126	126	6.0
รวม	0	204	679	73312	73991	0	1783	1783	2.4

HCW = บุคลากรทางการแพทย์

NON HCW = ไม่ใช่บุคลากรทางการแพทย์



มาตรการรณรงค์ช่วงเทศกาลสงกรานต์



ป้องกัน โควิด-19

ดำเนินการ **3** ขั้นตอน



Self clean up

ตรวจ ATK ก่อนกลับบ้าน
และก่อนกลับมาทำงาน



2U



Universal Prevention

ระหว่างเดินทาง
กลับบ้าน

Universal Vaccination

รณรงค์ให้ลูกหลานพาพ่อแม่
และญาติผู้ใหญ่ไปฉีดวัคซีน
เข็มกระตุ้นใกล้บ้าน

ป้องกันอุบัติเหตุจราจร

มาตรการ **3** ม.

เกราะป้องกัน **3** ด้าน



ไม่เมา



ด้านตนเอง

ตระหนักและไม่ขับรถ
หากดื่มเครื่องดื่มแอลกอฮอล์



สวมหมวก



ด้านครอบครัว

ตักเตือนไม่ให้คนในครอบครัว
ดื่มเครื่องดื่มแอลกอฮอล์



ใส่แมส



ด้านชุมชน

คัดกรอง/ ประเมินคนเมาที่ขับขี่
ยานพาหนะ โดยเฉพาะ รถจักรยานยนต์