



ศูนย์ปฏิบัติการภาวะฉุกเฉินด้านการแพทย์และสาธารณสุข
สำนักงานสาธารณสุขจังหวัดพระจวบคีรีขันธ์
กรณี โรคติดเชื้อไวรัสโคโรนา 2019

ฉบับที่ 788 EOC ครั้งที่ 422 วันที่ 16 เมษายน 2565 เวลา 09.00 น.

OMICRON
SARS-COV-2 VARIANT

code: B.1.1.529





รายงานสถานการณ์ COVID-19 ประจวบคีรีขันธ์

ประจวบคีรีขันธ์ ตั้งแต่ 1 ม.ค.-16 เม.ย.2565

รายใหม่วันนี้

ผู้ป่วยยืนยันสะสม

รักษาหาย/ออกจากรพ.

เสียชีวิต

ผลงานการฉีดวัคซีน

+171

20,410

20,009

52(+0)



รวมฉีดเพิ่ม

0 โดส

รวมฉีดแล้ว 1,026,236 โดส

ในจังหวัด 167 นอกจังหวัด 4

+191 (98.0%)

(0.08%) จาก PCR+ATK

ระบบเฝ้าระวังฯ

171

ระบบเฝ้าระวังและ

บริการสะสม **20,045**



การใช้เตียงรักษาผู้ป่วยใน รพ.

ทั้งหมด

ใช้ไป

คงเหลือ

อัตราครองเตียง

912

349

563

38.3

เรือนจำ

0

เรือนจำสะสม

16

หลบหนีเข้าเมือง

0

หลบหนีเข้าเมืองสะสม

217

ติดจากต่างประเทศ

0

ติดจากต่างประเทศสะสม

132

ระดับเตียงตามความรุนแรงของโรค

สาย

ระดับ **1**

(ไม่มีอาการ/อาการเล็กน้อย)

186

ระดับ **1**

(อาการปานกลาง)

112

ระดับ **2.1**

(ใช้ oxygen low flow)

23

ระดับ **2.2**

(ใช้ oxygen high flow)

17

ระดับ **3**

(ใส่ท่อ & เครื่องช่วยหายใจ)

11

จำนวนผู้ป่วยยืนยันสะสมตั้งแต่ปี 2563

ป่วย

41,082

รักษาหาย

40,320

เสียชีวิต

174

ตรวจ ATK พบเชื้อวันนี้

502

จำนวนผู้ป่วยเข้าข่ายสะสม

41,260



รักษา CI 239 สาย



รักษา HI 707 สาย



เข็มที่ 1

+292 สาย



ร้อยละ 77.9 ของประชากร

สะสม 450,267 สาย



เข็มที่ 2

+273 สาย



ร้อยละ 70.2 ของประชากร

สะสม 405,559 สาย



เข็มที่ 3

+626 สาย



ร้อยละ 27.1 ของประชากร

สะสม 156,672 สาย



เข็มที่ 4

+203 สาย

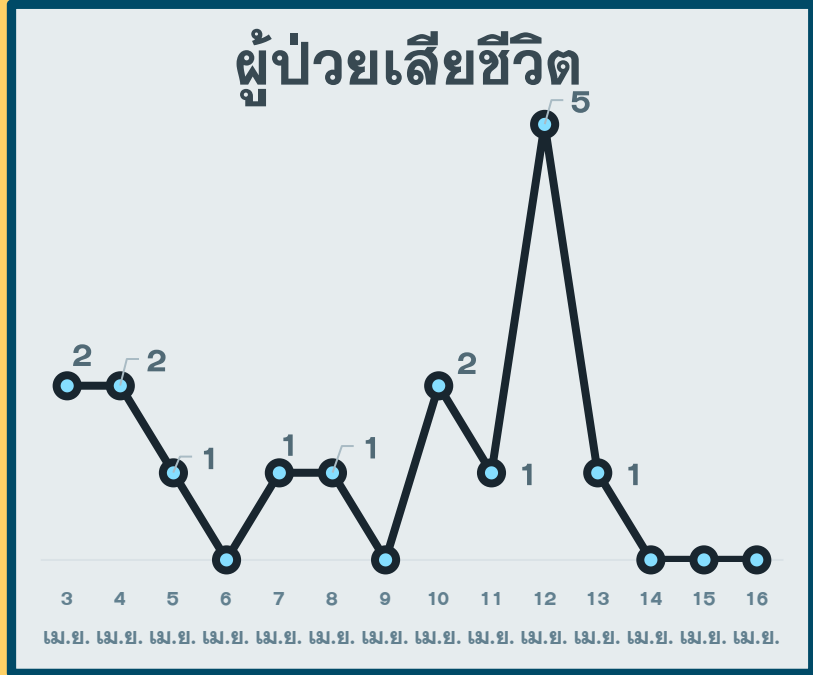
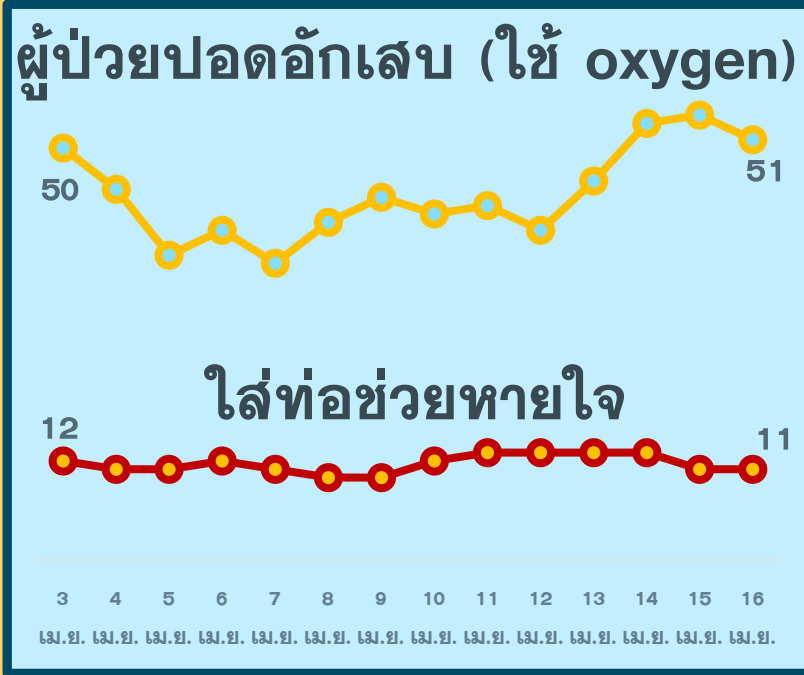
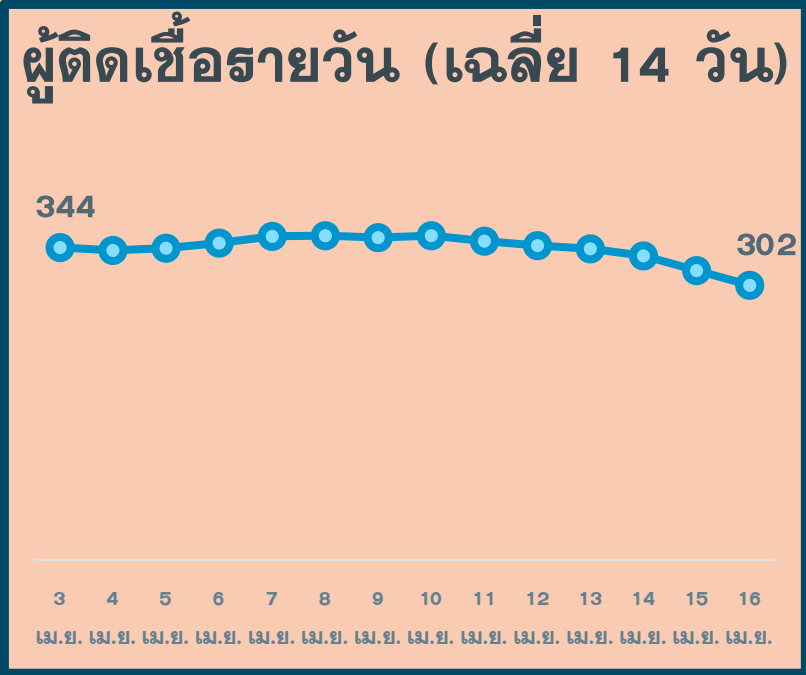


ร้อยละ 2.4 ของประชากร

สะสม 13,738 สาย

สถานการณ์ COVID-19 จ.ประจวบคีรีขันธ์

ผู้ติดเชื้อ ผู้ป่วยปอดอักเสบ ผู้ป่วยใส่ท่อหายใจ และผู้เสียชีวิต

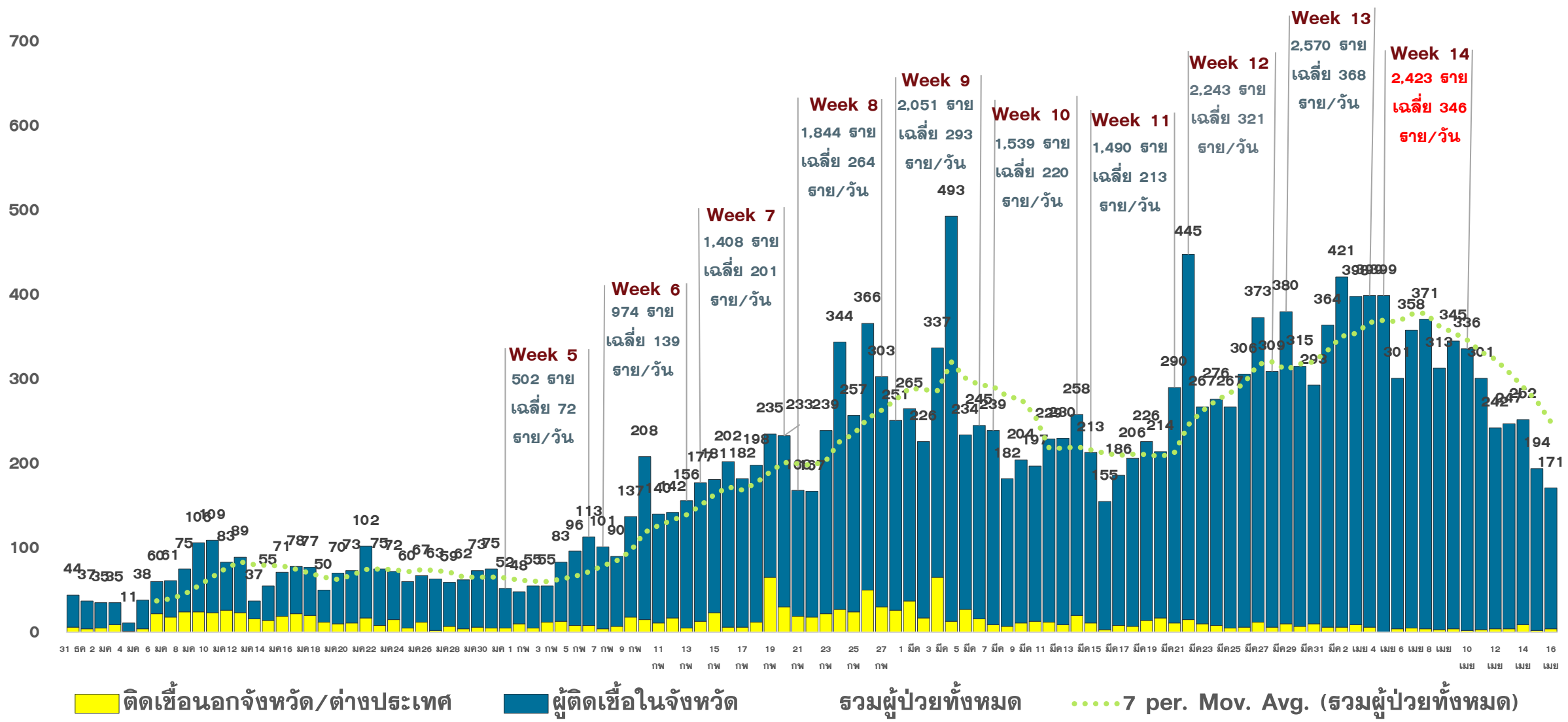


*จำนวนผู้ป่วยปอดอักเสบและใส่ท่อช่วยหายใจที่รักษาอยู่

*รายงานตามวันที่เสียชีวิต

แนวโน้มการพบผู้ป่วยยืนยัน COVID-19 ตามวันที่รายงาน จ.ประจวบคีรีขันธ์

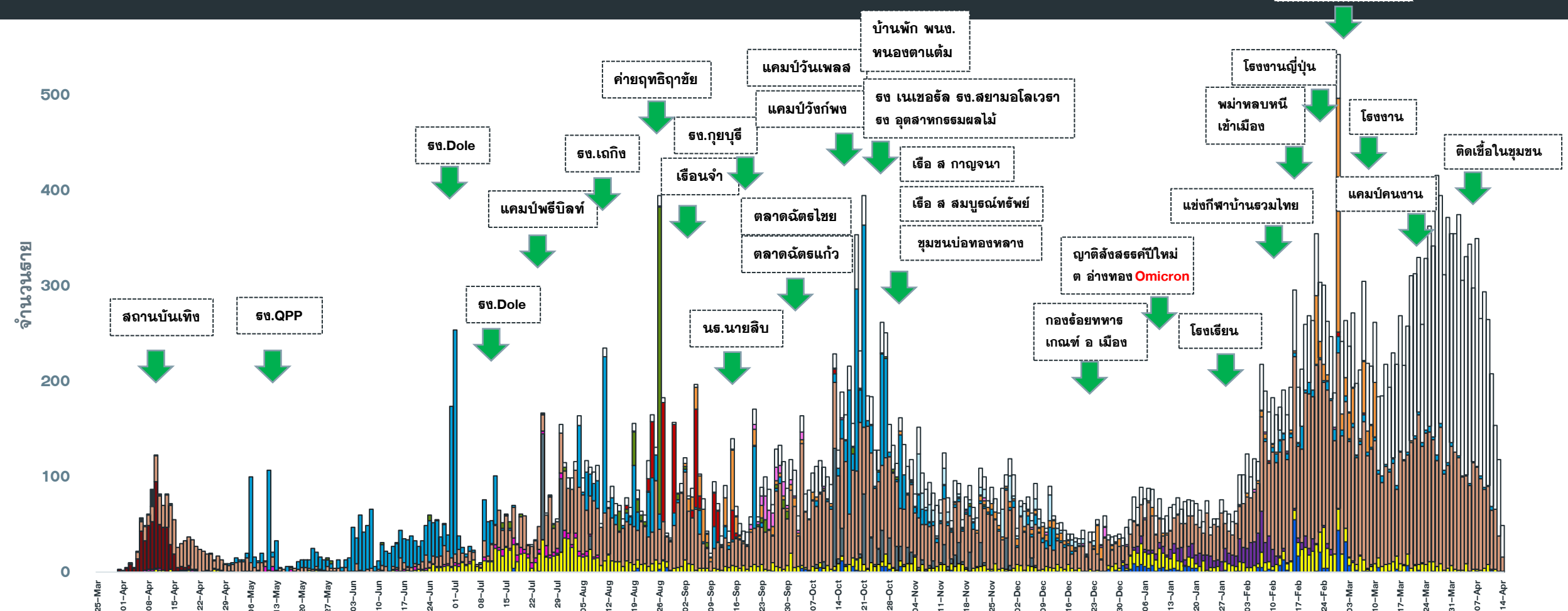
ณ 16 เม.ย.65



แนวโน้มผู้ป่วย COVID-19 ตามวันเริ่มป่วย จำแนกประเภทความเสี่ยง

ตั้งแต่ 25 มี.ค.-16 เม.ย.65

ค่าย/โรงเรียนทหาร



- ติดเชื้อจาก ตปท
- ติดเชื้อจากต่างจังหวัด
- โรงเรียน
- ค่าย/โรงเรียนทหาร
- ไปสถานที่ชุมชน เช่น สถานที่ท่องเที่ยว ตลาด ห้างสรรพสินค้า
- อาชีพเสี่ยง เช่น ทำงานในสถานที่แออัด
- สถานบันเทิง
- สวมใส่ใกล้ชิดผู้ป่วยยืนยันก่อนหน้า
- AS ACF
- ตลาด
- ประมง
- ติดเชื้อในชุมชน/ระหว่างสอบ
- รวมโรงงาน
- ค่ายทหาร
- ติดเชื้อในชุมชน

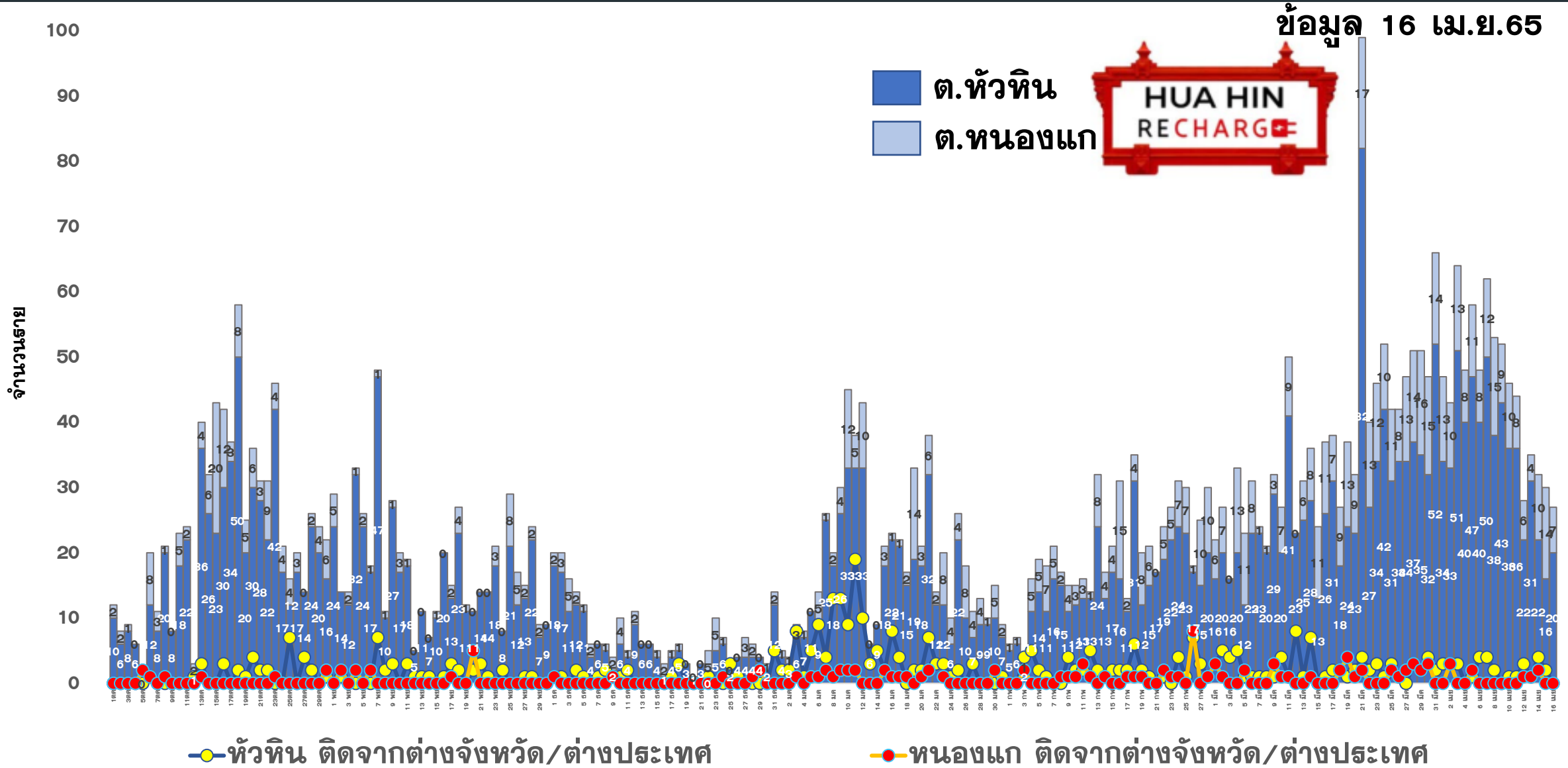
จำนวนผู้ป่วยยืนยัน COVID-19 รายอำเภอ จ.ประจวบคีรีขันธ์ ตามวันที่รายงาน

ข้อมูล 16 เม.ย.65

อำเภอ	1 ม.ค.–8 เม.ย.	9 เม.ย.	10 เม.ย.	11 เม.ย.	12 เม.ย.	13 เม.ย.	14 เม.ย.	15 เม.ย.	รวม	เฉลี่ย 7 วัน ย้อนหลัง
หัวหิน	5,273	82	82	53	64	60	62	50	5,726	65
ปราณบุรี	2,790	58	35	15	40	31	10	15	2,994	29
สามร้อยยอด	1,935	47	41	19	38	42	41	21	2,184	36
กุยบุรี	824	28	13	19	8	19	8	8	927	15
เมือง	3,817	77	103	67	54	61	44	52	4,275	65
ทับสะแก	1,227	14	7	33	7	12	11	4	1,315	13
บางสะพาน	1,471	23	14	24	32	21	14	17	1,616	21
บางพานน้อย	968	7	6	12	4	3	4	4	1,008	6
เรือนำ	16	0	0	0	0	0	0	0	16	0
หลบหนีเข้าเมือง	217	0	0	0	0	0	0	0	217	0
ต่างประเทศ	129	0	0	0	0	3	0	0	132	0
รวม	18,667	336	301	242	247	252	194	171	20,410	249

แนวโน้มผู้ป่วยรายวัน COVID-19 ตำบลพื้นที่ HUAHIN RECHARGE

(ต.หัวหิน และ ต.หนองแก) ตั้งแต่ 1 ตุลาคม 64





ผลการดำเนินการรับนักท่องเที่ยวต่างชาติ อ.หัวหิน จ.ประจวบคีรีขันธ์



สถานการณ์ COVID-19

ตั้งแต่วันที่ 1 ม.ค.65

ผู้ป่วยวันนี้ ผู้ป่วยสะสม ออกจากรพ.

171

20,410

20,009



ร้อยละความครอบคลุมวัคซีน

จังหวัด

หัวหิน

เข็ม 1

77.9

98.5

เข็ม 2

70.2

89.8



ผลการตรวจ COVID-19 นักท่องเที่ยวต่างชาติ

จำนวนนักท่องเที่ยว
รับการตรวจวันนี้

55

ติดเชื้อจากการตรวจ
DAY 0 (RT-PCR)

0

ติดเชื้อจากการตรวจ
DAY 5 (ATK)

0

จำนวนตรวจสะสม
ตั้งแต่วันที่ 1 เม.ย.65

579

ยอดสะสมตรวจติดเชื้อ
DAY 0 (RT-PCR)

3

ยอดสะสมตรวจติดเชื้อ
DAY 5 (ATK)

0



จำนวนนักท่องเที่ยวอำเภอหัวหิน สะสม

ตั้งแต่วันที่ 1 พ.ย.-15 เม.ย.65

เข้าพักโรงแรม

31,270

จากแบบ ร.ร.4

28,236

จำนวนจองห้องพัก Sandbox (คืน)

9,334



5 ลำดับสูงสุด นทท.
เข้ารับการตรวจ

BRITISH	100
DANISH	86
NORWEGIAN	55
SWEDISH	39
THAI	39

มาตรฐานความปลอดภัย
ด้านสุขอนามัย (แห่ง)



325



632



127

จัดทำโดย
สำนักงานสาธารณสุขจังหวัดประจวบคีรีขันธ์

ทั้งหมด	ใช้ไป	คงเหลือ	อัตราครองเตียง
จังหวัด			
912	349	563	38.3
หัวหิน			
108	105	3	97.2

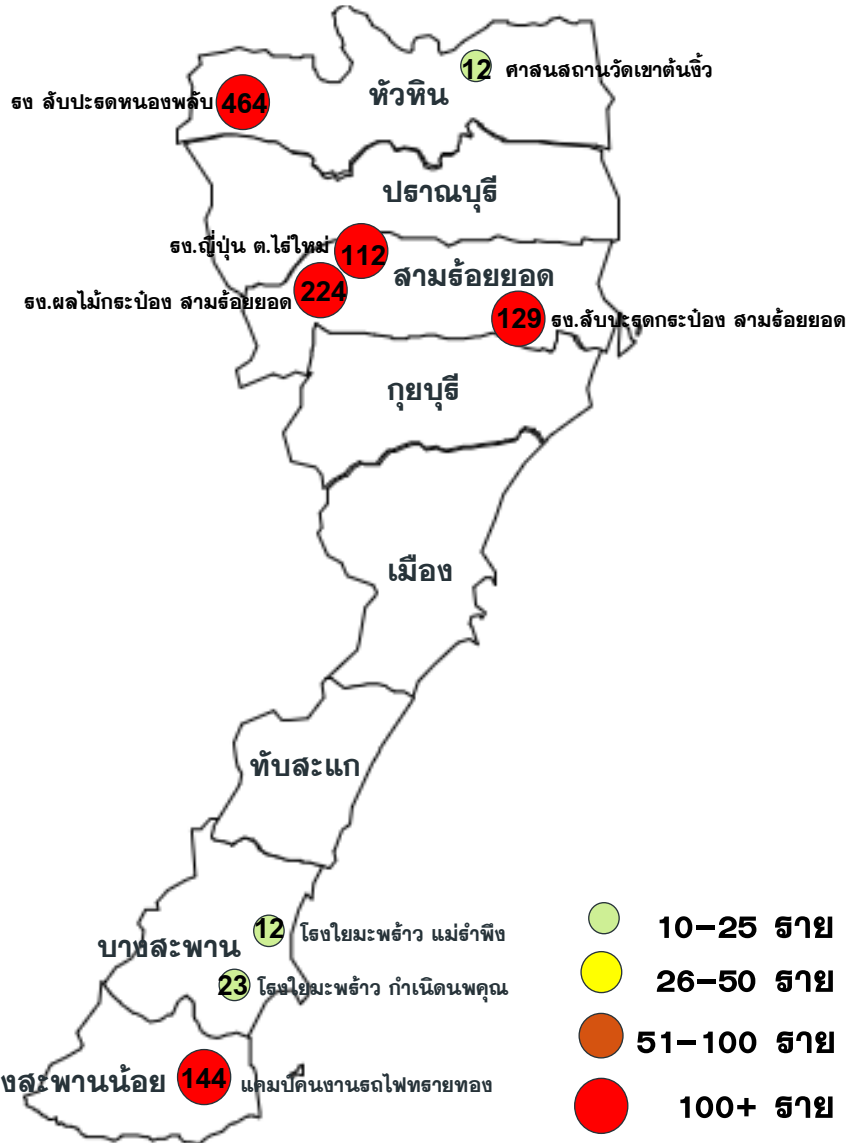
คลังเตอร์สะสมของพบ COVID-19 ตั้งแต่ 1 ม.ค-16 เม.ย.65 จ.ประจวบคีรีขันธ์

อำเภอ	จำนวน Cluster สะสม (10 ทราย+)	ควบคุมได้ ภายใน 28 วัน	ร้อยละที่ ควบคุม ได้	Cluster ควบคุมไม่ได้ ใน 28 วัน	จำนวน Cluster ที่พบผู้ป่วยรายสุดท้าย อยู่ในช่วง 14 วัน ก่อนหน้า				
					จำนวน	ควบคุมได้ ภายใน 14 วัน	ร้อยละ	เกิน 14 วัน ไม่ถึง 28 วัน	เกิน 28 วัน
หัวหิน	22	20	90.9	ตลาดฉัตรไชย ธง สับปะรดกระป๋อง หนองพลับ	2	1	50.0	0	1 ธง สับปะรดกระป๋อง หนองพลับ
ปราณบุรี	11	10	90.9	ธง.น้ำตาล ปราณบุรี	0	0	0.0	0	0
สามร้อยยอด	15	14	93.3	โรงงานญี่ปุ่น	3	2	66.7	0	1 โรงงานญี่ปุ่น
กุยบุรี	3	3	100.0	-	0	0	0.0	0	0
เมือง	4	4	100.0	-	0	0	0.0	0	0
ทับสะแก	11	11	100.0	-	0	0	0.0	0	0
บางสะพาน	15	15	100.0	-	2	2	100.0	0	0
บางพานน้อย	10	10	100.0	-	1	0	0.0	1 แคมป์คนงานรถไฟทรายทอง	0
รวม	91	87	95.6	4	8	5	62.5	1	2

แผนที่แสดงคลัสเตอร์ COVID-19 ในจังหวัดประจวบคีรีขันธ์

ข้อมูล 16 เม.ย.65

คลัสเตอร์ที่พบผู้ป่วยในช่วง 14 วันล่าสุด



คลัสเตอร์ (PCR+ATK)	ประเภท	จำนวนผู้ป่วย	ผป.รายสุดท้าย
โรง.สับปะรดกระป๋อง สามร้อยยอด	โรงงาน	129	7 เมย
โรงงานญี่ปุ่น ด.ไร่ใหม่	โรงงาน	112	13 เมย
โรง.ผลไม้กระป๋องสามร้อยยอด	โรงงาน	224	6 เมย
โรงงานสับปะรดหนองพลับ	โรงงาน	464	12 เมย
แคมป์คนงานรถไฟทรายทอง	แคมป์	144	4 เมย

คลัสเตอร์ (PCR+ATK)	ประเภท	จำนวนผู้ป่วย	ผป.รายสุดท้าย
โรงโยมระพ้าว กำเนิดนพคุณ	สถานประกอบการ	23	6 เมย
โรงโยมระพ้าว แม่รำพึง	สถานประกอบการ	12	7 เมย
ศาลากลางจังหวัดเขาคันชัง	ศาลากลาง	12	12 เมย

จำนวนทั้งหมด 8 คลัสเตอร์

ประเภทสถานที่/กิจกรรม โรงงาน 4 แห่ง
สถานประกอบการ 2 แห่ง แคมป์คนงาน
ศาลากลาง

ผลการติดตามผู้สัมผัสเสี่ยงสูง HIGH RISK รายอำเภอ จ.ประจวบคีรีขันธ์

ข้อมูล 16 เม.ย.65

อำเภอ/กลุ่มเสี่ยง	วันนี้ (สาย)		สะสม ตั้งแต่ 1 เม.ย. 64			การติดตามที่ยังอยู่ในระยะ 10 วัน		คงเหลือติดตาม	ร้อยละ
	HCW	NON HCW	HCW	NON HCW	รวม	HCW	NON HCW		
หัวหิน	0	60	415	24797	25212	0	270	270	1.1
ปราณบุรี	0	44	75	13499	13574	0	349	349	2.6
สามร้อยยอด	0	16	48	4541	4589	0	202	202	4.4
กุยบุรี	0	25	10	3341	3351	0	289	289	8.6
เมือง	0	32	67	13685	13752	0	101	101	0.7
ทับสะแก	0	26	9	5397	5406	0	273	273	5.0
บางสะพาน	0	4	47	6408	6455	0	24	24	0.4
บางสะพานน้อย	0	0	8	2097	2105	0	139	139	6.6
รวม	0	207	679	73765	74444	0	1647	1647	2.2

HCW = บุคลากรทางการแพทย์

NON HCW = ไม่ใช่บุคลากรทางการแพทย์

✿ สวัสดิ์วันสงกรานต์ ✿

ยึดหลัก 2U

ขอความร่วมมือประชาชนใช้มาตรการ 2U เพื่อลดความเสี่ยง
ในการแพร่และรับเชื้อโควิด 19

Universal Prevention

เมื่อใกล้ชิดผู้สูงอายุ
เด็กเล็ก ผู้ที่มีโรคเรื้อรัง



รวมถึงการดูแลตนเองให้ปลอด
ความเสี่ยงติดเชื้อ (Self clean-up)
ก่อนกลับไปเยี่ยมญาติผู้ใหญ่

Universal Vaccination

ทุกกลุ่มอายุเข้ารับ
การฉีดวัคซีนโควิด 19
ทั้งเข็มปกติและเข็มกระตุ้น



โดยในช่วงเทศกาลสงกรานต์
ได้ให้โรงพยาบาลและ sw.สต.ในพื้นที่
เปิดให้บริการฉีดวัคซีนโควิด
ให้กับผู้สูงอายุและลูกหลาน
ที่เดินทางกลับภูมิลำเนา
เพื่อลดความเสี่ยงติดเชื้อและเสียชีวิต

