



ศูนย์ปฏิบัติการภาวะฉุกเฉินด้านการแพทย์และสาธารณสุข
สำนักงานสาธารณสุขจังหวัดพระจวบคีรีขันธ์
กรณี โรคติดเชื้อไวรัสโคโรนา 2019

ฉบับที่ 806 EOC ครั้งที่ 425 วันที่ 4 พฤษภาคม 2565 เวลา 09.00 น.

OMICRON
SARS-COV-2 VARIANT

code: B.1.1.529





รายงานสถานการณ์ COVID-19 ประจวบคีรีขันธ์

ประจวบคีรีขันธ์ ตั้งแต่ 1 ม.ค.-4 พ.ค.2565

รายใหม่วันนี้

+55

ในจังหวัด 50 นอกจังหวัด 5

ผู้ป่วยยืนยันสะสม

22,248

รักษาหาย/ออกจากรพ.

21,994

+62 (98.8%)

เสียชีวิต

80 (+0)

(0.11%) จาก PCR+ATK

ผลงานการฉีดวัคซีน



รวมฉีดเพิ่ม 1,074 โดส

รวมฉีดแล้ว 1,039,435 โดส

ระบบเฝ้าระวังฯ

55

ระบบเฝ้าระวังและ

บริการสะสม **21,880**



การใช้เตียงรักษาผู้ป่วยใน รพ.

ทั้งหมด ใช้ไป คงเหลือ อัตราครองเตียง

912

174

738

19.1

เรือนจำ

0

เรือนจำสะสม

17

หลบหนีเข้าเมือง

0

หลบหนีเข้าเมืองสะสม

217

ติดจากต่างประเทศ

0

ติดจากต่างประเทศสะสม

134

ระดับเตียงตามความรุนแรงของโรค

ตาย

ระดับ **1** (ไม่มีอาการ/อาการเล็กน้อย) **98**

ระดับ **1** (อาการปานกลาง) **46**

ระดับ **2.1** (ใช้ oxygen low flow) **14**

อัตราครองเตียงระดับ 2-3

ระดับ **2.2** (ใช้ oxygen high flow) **11**

17.8%

ระดับ **3** (ใส่ท่อ & เครื่องช่วยหายใจ) **5**

จำนวนผู้ป่วยยืนยันสะสมตั้งแต่ปี 2563

ป่วย

42,960

รักษาหาย

42,121

เสียชีวิต

199

ตรวจ ATK พบเชื้อวันนี้

380

จำนวนผู้ป่วยเข้าข่ายสะสม

49,162



รักษา CI 21 ราย



รักษา HI 422 ราย



เข็มที่ 1

+93 ราย



ร้อยละ 78.2 ของประชากร

สะสม 451,822 ราย



เข็มที่ 2

+528 ราย



ร้อยละ 71.4 ของประชากร

สะสม 412,928 ราย



เข็มที่ 3

+273 ราย



ร้อยละ 27.7 ของประชากร

สะสม 159,898 ราย



เข็มที่ 4

+180 ราย

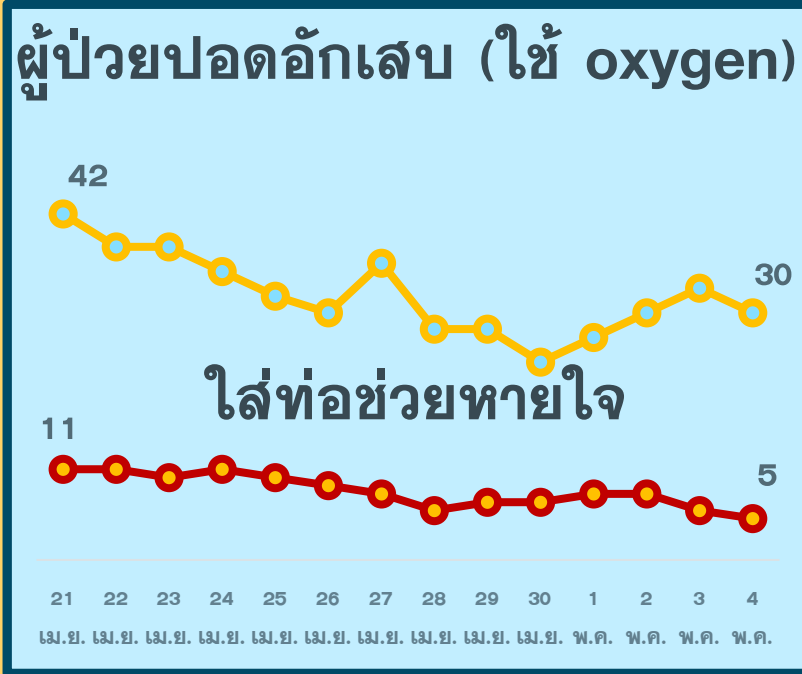
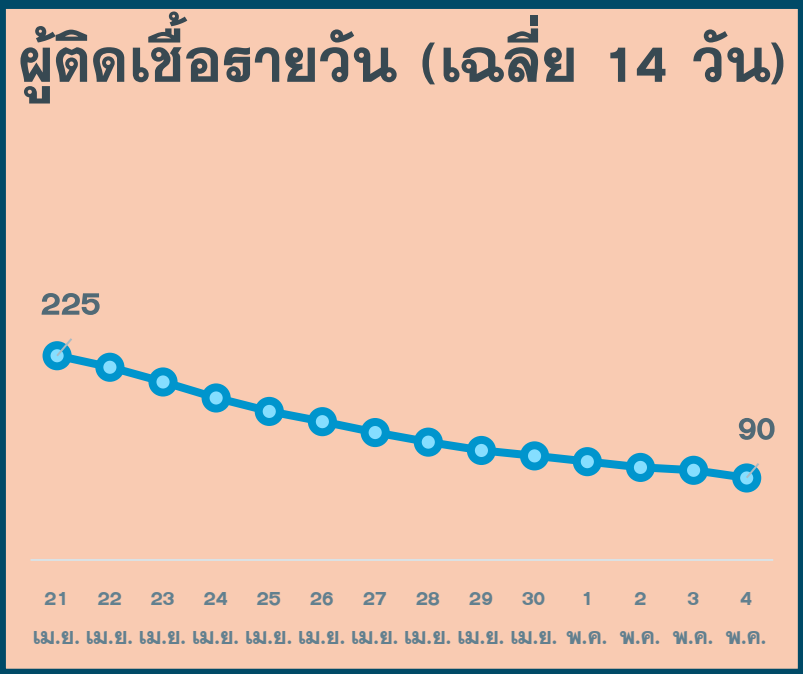


ร้อยละ 2.6 ของประชากร

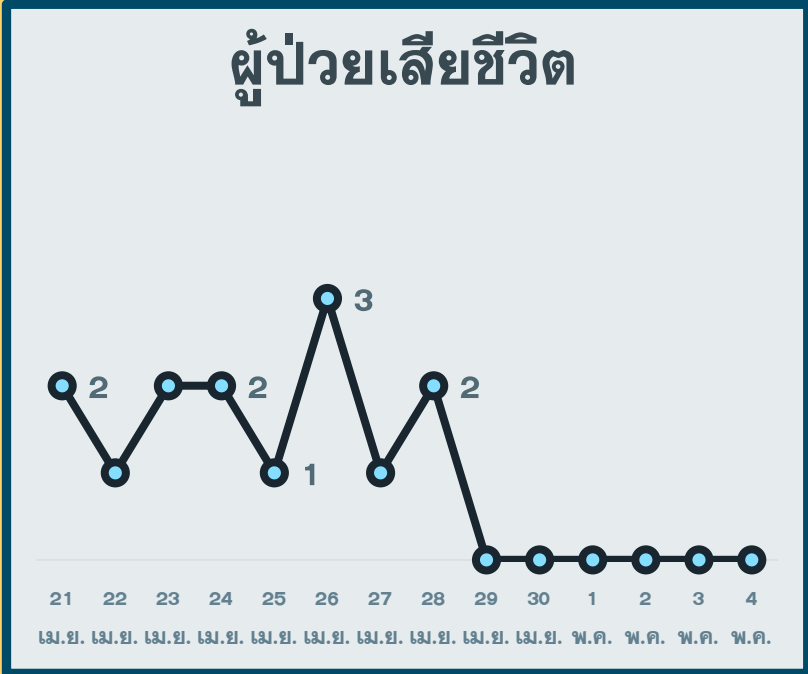
สะสม 14,787 ราย

สถานการณ์ COVID-19 จ.ประจวบคีรีขันธ์

ผู้ติดเชื้อ ผู้ป่วยปอดอักเสบ ผู้ป่วยใส่ท่อหายใจ และผู้เสียชีวิต



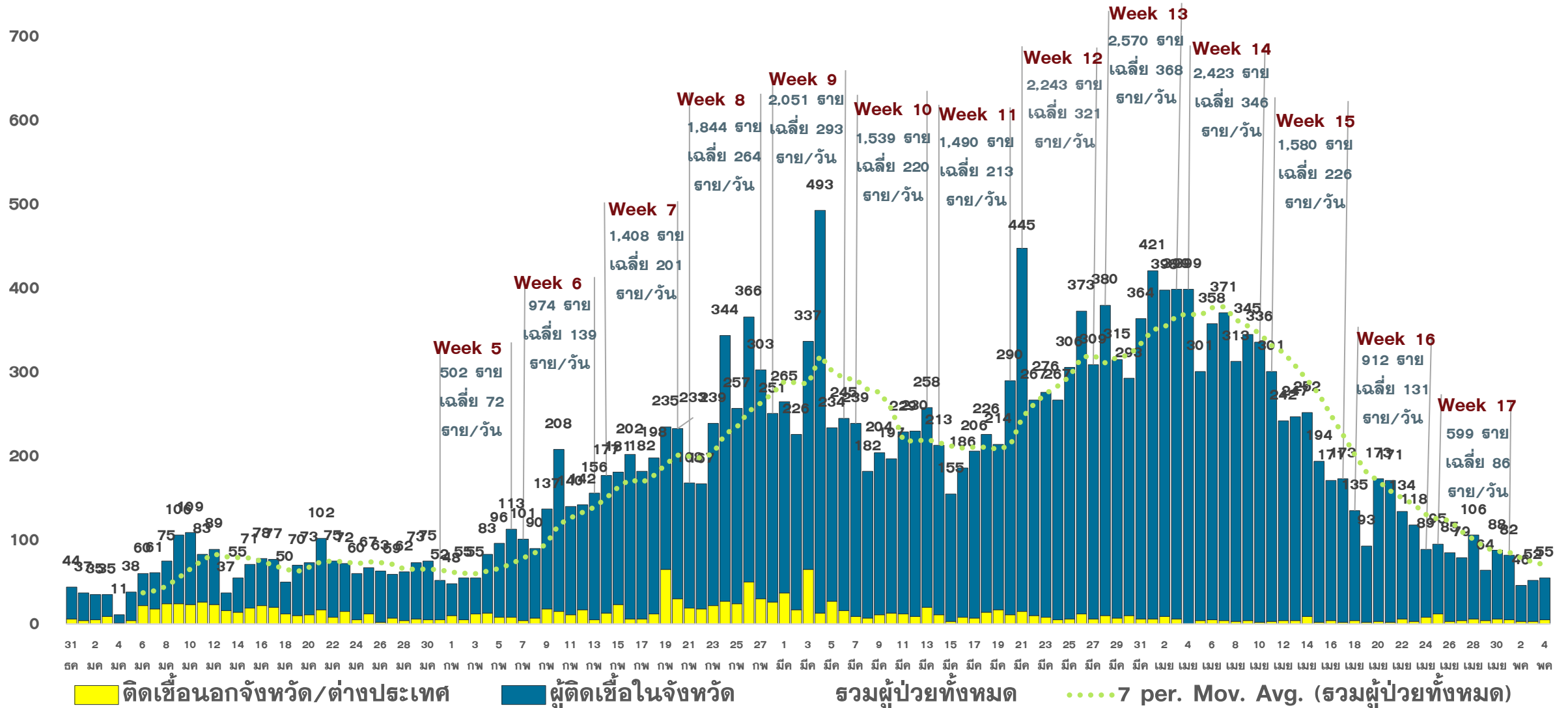
*จำนวนผู้ป่วยปอดอักเสบและใส่ท่อช่วยหายใจที่รักษาอยู่



*รายงานตามวันที่เสียชีวิต

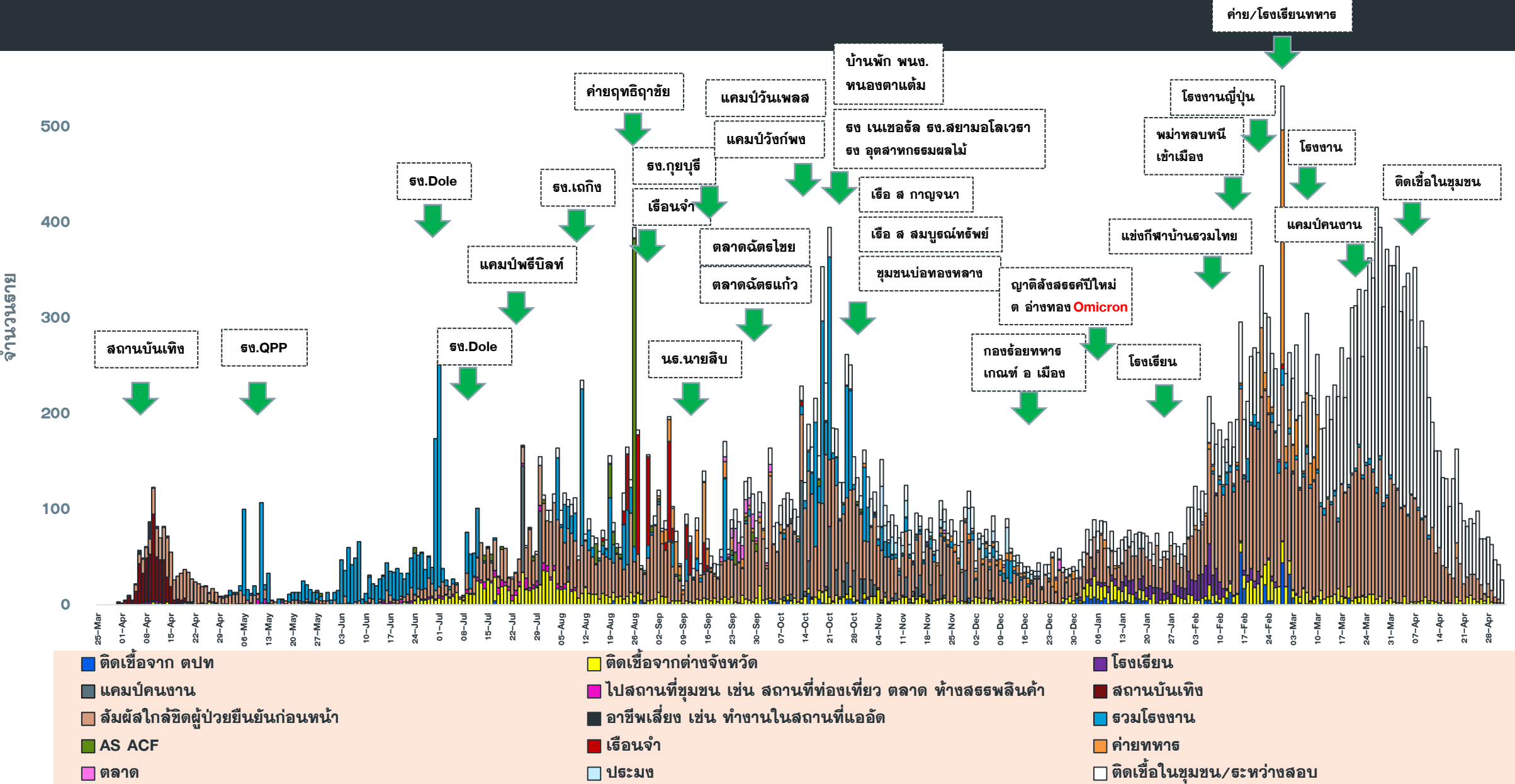
แนวโน้มการพบผู้ป่วยยืนยัน COVID-19 ตามวันที่รายงาน จ.ประจวบคีรีขันธ์

ณ 4 พ.ค.65



แนวโน้มผู้ป่วย COVID-19 ตามวันเริ่มป่วย จำแนกประเภทความเสี่ยง

ตั้งแต่ 25 มี.ค.-4 พ.ค.65



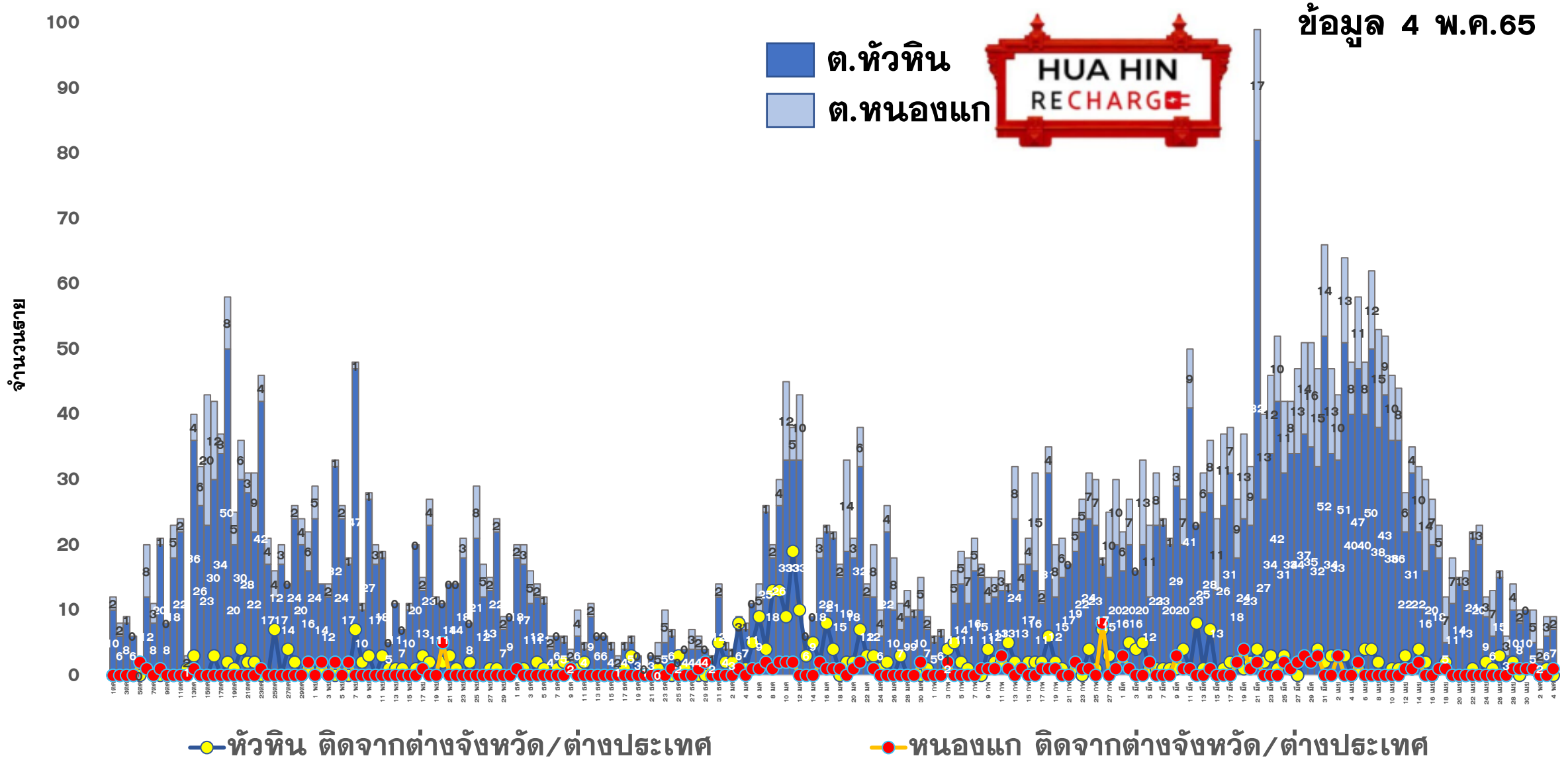
จำนวนผู้ป่วยยืนยัน COVID-19 รายอำเภอ จ.ประจวบคีรีขันธ์ ตามวันที่รายงาน

ข้อมูล 4 พ.ค.65

อำเภอ	1 ม.ค.–26 เม.ย.	27 เม.ย.	28 เม.ย.	29 เม.ย.	30 เม.ย.	1 พ.ค.	2 พ.ค.	3 พ.ค.	รวม	เฉลี่ย 7 วัน ย้อนหลัง
หัวหิน	6,108	28	18	22	20	12	19	17	6,244	19
ปราณบุรี	3,156	7	8	14	12	5	5	9	3,216	9
สามร้อยยอด	2,326	12	5	3	6	2	0	3	2,357	4
กุยบุรี	966	4	0	4	14	0	2	0	990	3
เมือง	4,690	42	15	30	23	19	18	18	4,855	24
ทับสะแก	1,380	0	9	7	2	3	1	3	1,405	4
บางสะพาน	1,713	9	8	3	1	5	3	4	1,746	5
บางพานน้อย	1,050	4	1	3	4	0	4	1	1,067	2
เรือนำ	16	0	0	1	0	0	0	0	17	0
หลบหนีเข้าเมือง	217	0	0	0	0	0	0	0	217	0
ต่างประเทศ	133	0	0	1	0	0	0	0	134	0
รวม	21,755	106	64	88	82	46	52	55	22,248	70

แนวโน้มผู้ป่วยรายวัน COVID-19 ตำบลพื้นที่ HUAHIN RECHARGE

(ต.หัวหิน และ ต.หนองแก) ตั้งแต่ 1 ตุลาคม 64



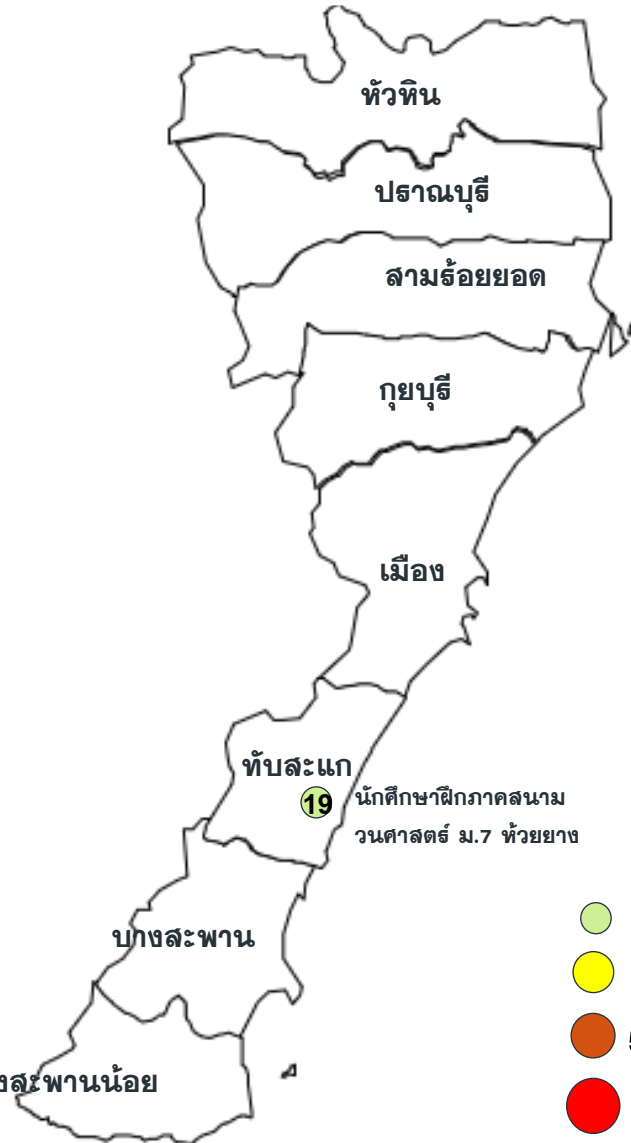
คลังเตอร์สะสมของพบ COVID-19 ตั้งแต่ 1 ม.ค-4 พ.ค.65 จ.ประจวบคีรีขันธ์

อำเภอ	จำนวน Cluster สะสม (10 ทราย+)	ควบคุมได้ ภายใน 28 วัน	ร้อยละที่ ควบคุม ได้	Cluster ควบคุมไม่ได้ ใน 28 วัน	จำนวน Cluster ที่พบผู้ป่วยรายสุดท้าย อยู่ในช่วง 14 วัน ก่อนหน้า				
					จำนวน	ควบคุมได้ ภายใน 14 วัน	ร้อยละ	เกิน 14 วัน ไม่ถึง 28 วัน	เกิน 28 วัน
หัวหิน	22	20	90.9	ตลาดฉัตรไชย ธง สับปะรดกระป๋อง หนองพลับ	0	0	0.0	0	0
ปราณบุรี	11	10	90.9	ธง.น้ำตาล ปราณบุรี	0	0	0.0	0	0
สามร้อยยอด	15	14	93.3	โรงงานญี่ปุ่น	0	0	0.0	0	0
กุยบุรี	3	3	100.0	-	0	0	0.0	0	0
เมือง	5	5	100.0	-	0	0	0.0	0	0
ทับสะแก	12	12	100.0	-	1	1	100.0	0	0
บางสะพาน	15	15	100.0	-	0	0	0.0	0	0
บางพานน้อย	10	10	100.0	-	0	0	0.0	0	0
รวม	93	89	95.7	4	1	1	100.0	0	0

แผนที่แสดงคลัสเตอร์ COVID-19 ในจังหวัดประจวบคีรีขันธ์

ข้อมูล 4 พ.ค.65

คลัสเตอร์ที่พบผู้ป่วยในช่วง 14 วันล่าสุด



คลัสเตอร์ (PCR+ATK)	ประเภท	จำนวนผู้ป่วย	ผป.รายสุดท้าย
นักศึกษาฝึกภาคสนาม วนศาสตร์ ม.7 ห้วยยาง	หน่วยงานราชการ	24(+1)	2 พค

จำนวนทั้งหมด 2 คลัสเตอร์

ประเภทสถานที่/กิจกรรม
หน่วยงานราชการ 1 แห่ง

ผลการติดตามผู้สัมผัสเสี่ยงสูง HIGH Risk รายอำเภอ จ.ประจวบคีรีขันธ์

ข้อมูล 4 พ.ค.65

อำเภอ/กลุ่มเสี่ยง	วันนี้ (สาย)		สะสม ตั้งแต่ 1 เมย. 64			การติดตามที่ยังอยู่ในระยะ 10 วัน		คงเหลือติดตาม	ร้อยละ
	HCW	NON HCW	HCW	NON HCW	รวม	HCW	NON HCW		
หัวหิน	0	22	415	25821	26236	0	219	219	0.8
ปราณบุรี	0	38	75	14070	14145	0	145	145	1.0
สามร้อยยอด	0	6	48	4685	4733	0	119	119	2.5
กุยบุรี	0	0	10	3387	3397	0	165	165	4.9
เมือง	0	10	67	13829	13896	0	9	9	0.1
ทับสะแก	0	21	9	5779	5788	0	121	121	2.1
บางสะพาน	0	3	47	6470	6517	0	4	4	0.1
บางสะพานน้อย	0	0	8	2190	2198	0	122	122	5.6
รวม	0	100	679	76231	76910	0	904	904	1.2

HCW = บุคลากรทางการแพทย์

NON HCW = ไม่ใช่บุคลากรทางการแพทย์

สรุปผลการฉีดวัคซีนโควิด 19 จังหวัดประจวบคีรีขันธ์

ผลการให้บริการวัคซีน ณ วันที่ 4 พฤษภาคม 2565 เวลา 22.00 น.



ฉีดวัคซีนทั้งหมด
1,039,435

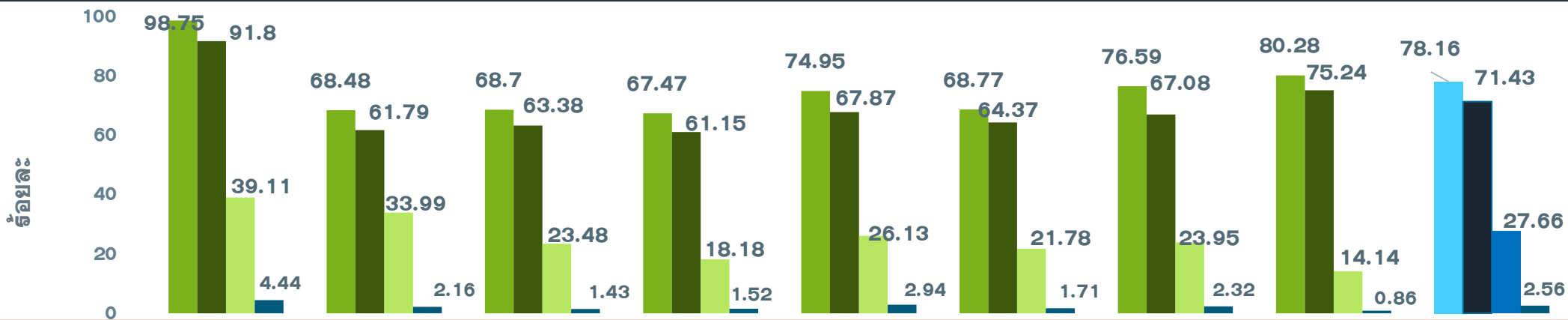
+ เพิ่มวันนี้
1,074



จำนวนผู้ได้รับวัคซีน จำแนกรายเข็มและชนิด วัคซีน	เข็มที่ 1					เข็มที่ 2					
	sinovac 	AstraZeneca 	Sinopharm 	Pfizer 	Moderna 	sinovac 	AstraZeneca 	Sinopharm 	Pfizer 	Moderna 	Johnson & Johnson
+เพิ่มขึ้นวานนี้ (โตล)	0	6	2	85	0	0	1	1	526	0	0
รวมรายใหม่ (ราย)	93					528					
ตั้งแต่วันที่ 1 เมษายน 2564	220,080	59,681	91,631	77,867	2,563	23,501	226,425	88,751	66,797	7,010	444
สะสม (ราย)	451,822					412,928					
จำนวนผู้ได้รับวัคซีน จำแนกรายเข็มและชนิด วัคซีน	เข็มที่ 3					เข็มที่ 4					
	sinovac 	AstraZeneca 	Sinopharm 	Pfizer 	Moderna 	sinovac 	AstraZeneca 	Sinopharm 	Pfizer 	Moderna 	
+เพิ่มขึ้นวานนี้ (โตล)	0	1	0	272	0	0	8	0	172	0	
รวมรายใหม่(ราย)	273					180					
ตั้งแต่วันที่ 1 เมษายน 2564	23	84,561	50	58,751	16,513	0	788	0	10,060	3,939	
สะสม (ราย)	159,898					14,787					

ร้อยละความครอบคลุมของการได้รับวัคซีน COVID-19 รายอำเภอ

ข้อมูล 4 พ.ค.65



	หัวหิน	ปราณบุรี	300 ยอด	กุยบุรี	เมือง	ทับสะแก	บางพาน	พานน้อย	จังหวัด
ประชากรทั้งหมด	126905	82872	52915	45676	94233	51433	81533	42527	578094
จำนวนโดสทั้งหมด เข็ม 1+2+3	297084	137913	83070	67751	161978	80567	138554	72518	1039435
จำนวนได้รับเข็ม 1	125316	56749	36353	30819	70626	35373	62446	34140	451822
ร้อยละความครอบคลุม	98.75	68.48	68.70	67.47	74.95	68.77	76.59	80.28	78.16
จำนวนได้รับเข็ม 2 ครบเกณฑ์	116504	51205	33535	27931	63955	33108	54691	31999	412928
ร้อยละความครอบคลุม	91.80	61.79	63.38	61.15	67.87	64.37	67.08	75.24	71.43
จำนวนได้รับเข็ม 3 กระตุ้น	49630	28172	12424	8305	24622	11204	19527	6014	159898
ร้อยละความครอบคลุม	39.11	33.99	23.48	18.18	26.13	21.78	23.95	14.14	27.66
จำนวนได้รับเข็ม 4 กระตุ้น	5634	1787	758	696	2775	882	1890	365	14787
ร้อยละความครอบคลุม	4.44	2.16	1.43	1.52	2.94	1.71	2.32	0.86	2.56

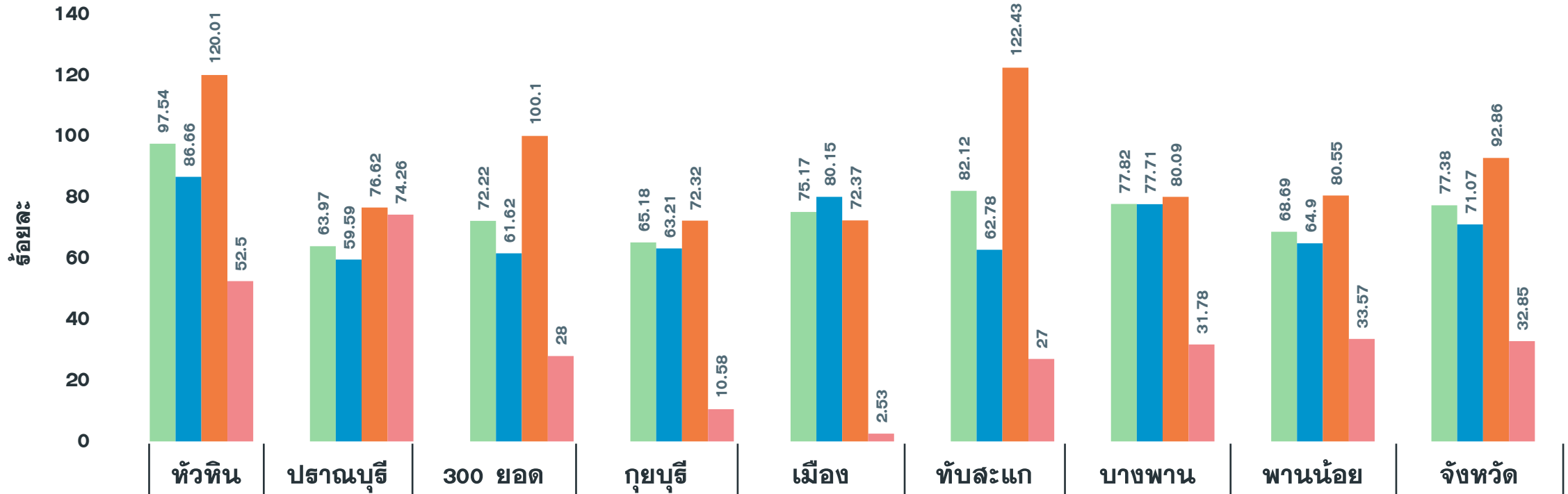
ผลงานการฉีดวัคซีน COVID-19 ตามกลุ่มเป้าหมาย จ.ประจวบคีรีขันธ์

ข้อมูล 4 พ.ค.65

กลุ่มเป้าหมาย	เป้าหมาย	เข็มที่ 1 (คน)	+เพิ่ม	ร้อยละ	เข็มที่ 2 (คน)	+เพิ่ม	ร้อยละ	เข็มที่ 3 (คน)	+เพิ่ม	ร้อยละ	เข็มที่ 4 (คน)	+เพิ่ม	ร้อยละ
1. ผู้ที่มีอายุ 60 ปีขึ้นไป	87,976	62,523	5	71.07	60,134	13	68.35	26,320	26	29.92	456	51	0.52
2. ผู้ที่มีโรคประจำตัว 7 กลุ่ม	42,486	39,451	3	92.86	38,181	8	89.87	16,610	27	39.10	791	23	1.86
3. หญิงตั้งครรภ์	2,292	753	0	32.85	694	2	30.28	156	0	6.81	0	0	0.00
รวม 608	132,754	102,727	8	77.38	99,009	23	74.58	43,086	53	32.46	1,247	74	0.94
4. บุคลากรทางการแพทย์ฯ	5,839	6,055	0	103.70	6,037	0	103.39	5,732	2	98.17	4,562	4	78.13
5. อสม.	7,200	5,819	0	80.82	5,719	0	79.43	4,185	1	58.13	1,511	2	20.99
6. জনত.ด้านหน้า	12,725	15,342	0	120.57	15,250	2	119.84	11,579	2	90.99	3,158	2	24.82
7. ประชาชนทั่วไป 18-59 ปี	240,814	260,326	25	108.10	248,170	66	103.05	93,900	118	38.99	4,283	98	1.78
8. นักเรียน อายุ 12-17 ปี	33,604	35,204	6	104.76	32,086	35	95.48	1,074	97	3.20	20	0	0.06
9. เด็กอายุ 5-11 ปี	37,458	26,179	54	69.89	6,453	404	17.23	0	0	0	0	0	0

ผลงานฉีดวัคซีน COVID-19 กลุ่มเป้าหมาย 608 รายอำเภอ เข็มที่ 1 จ.ประจวบคีรีขันธ์

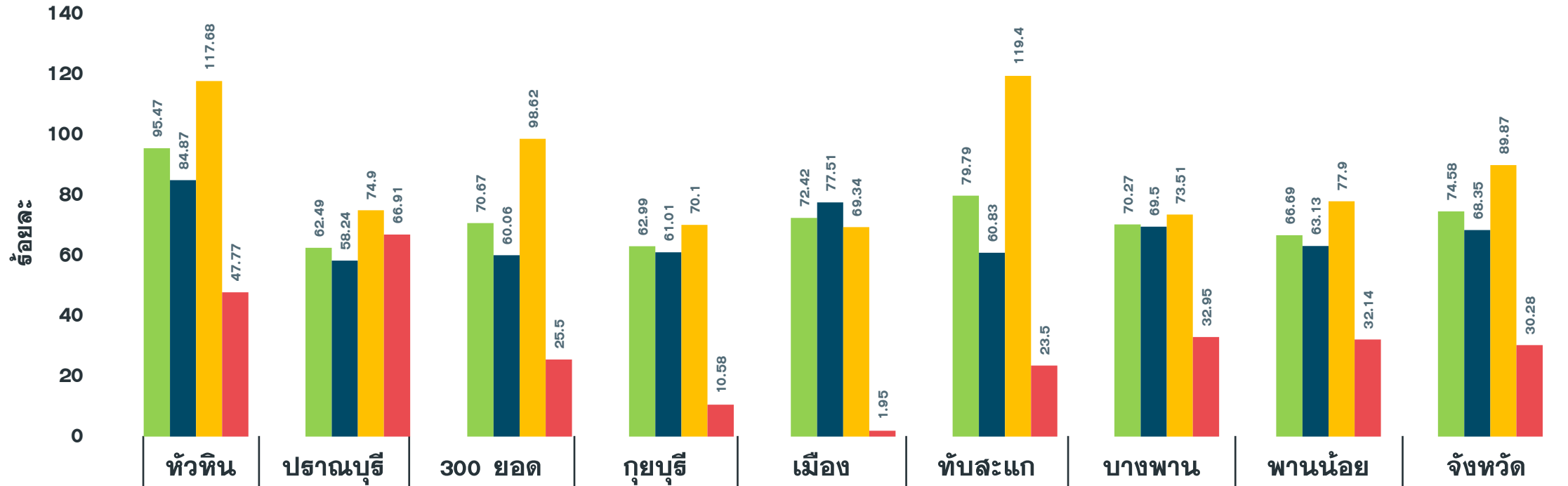
ข้อมูล 4 พ.ค.65



จำนวนเข็มที่ 1 (สะสม)	25,220	11,713	9,836	7,850	15,806	11,724	13,691	6,887	102,727
รวมกลุ่ม 608 เข็ม 1	97.54	63.97	72.22	65.18	75.17	82.12	77.82	68.69	77.38
ผู้มีอายุ 60 ปี	86.66	59.59	61.62	63.21	80.15	62.78	77.71	64.90	71.07
ผู้ป่วย 7 กลุ่มโรค	120.01	76.62	100.10	72.32	72.37	122.43	80.09	80.55	92.86
หญิงตั้งครรภ์	52.50	74.26	28.00	10.58	2.53	27.00	31.78	33.57	32.85

ผลงานฉีดวัคซีน COVID-19 กลุ่มเป้าหมาย 608 รายอำเภอ เข็มที่ 2 จ.ประจวบคีรีขันธ์

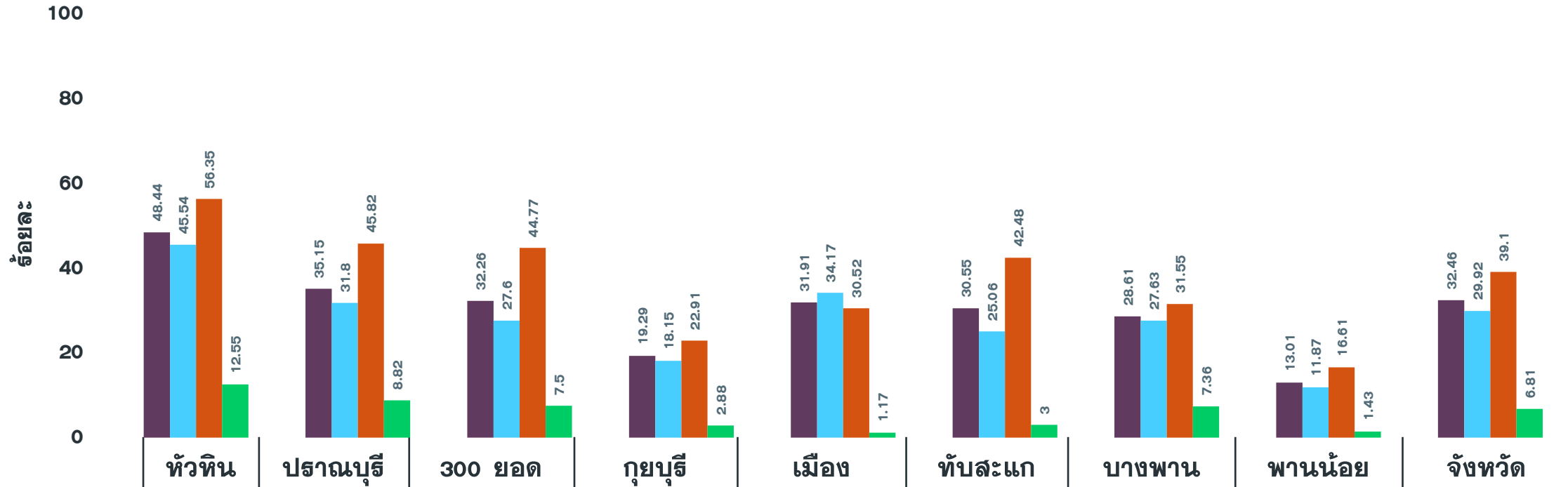
ข้อมูล 4 พ.ค.65



จำนวนเข็มที่ 2 (สะสม)	24,686	11,441	9,625	7,587	15,229	11,391	12,364	6,686	99,009
รวมกลุ่ม 608 เข็ม 2	95.47	62.49	70.67	62.99	72.42	79.79	70.27	66.69	74.58
ผู้มีอายุ 60 ปี	84.87	58.24	60.06	61.01	77.51	60.83	69.50	63.13	68.35
ผู้ป่วย 7 กลุ่มโรค	117.68	74.90	98.62	70.10	69.34	119.40	73.51	77.90	89.87
หญิงตั้งครรภ์	47.77	66.91	25.50	10.58	1.95	23.50	32.95	32.14	30.28

ผลงานฉีดวัคซีน COVID-19 กลุ่มเป้าหมาย 608 รายอำเภอ เข็มที่ 3 จ.ประจวบคีรีขันธ์

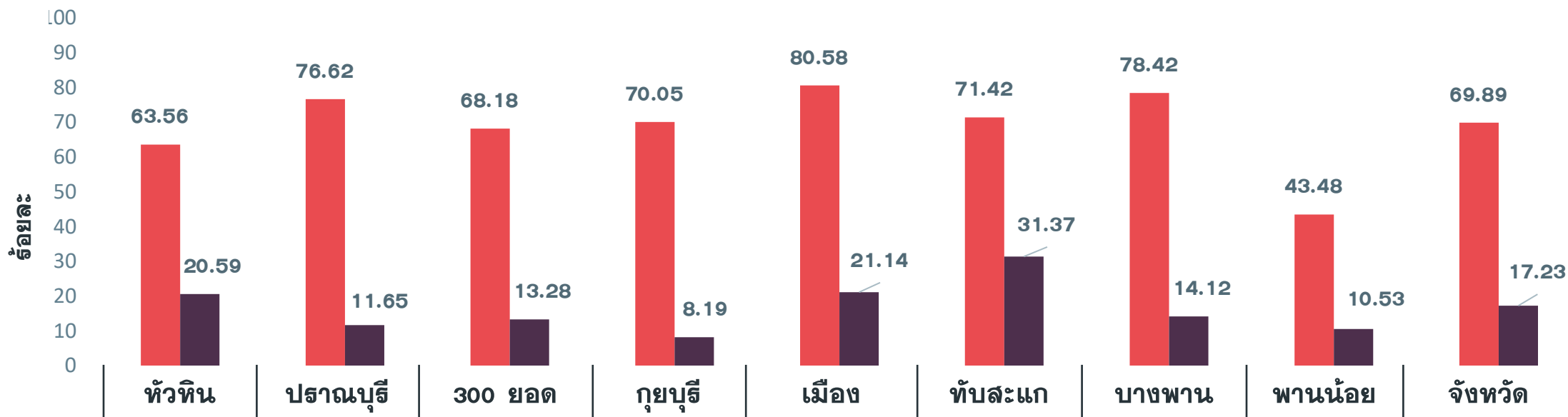
ข้อมูล 4 พ.ค.65



จำนวนเข็มที่ 3 (สะสม)	หัวหิน	ปราณบุรี	300 ยอด	กุยบุรี	เมือง	ทับสะแก	บางพาน	พานน้อย	จังหวัด
รวมกลุ่ม 608 เข็ม 3	48.44	35.15	32.26	19.29	31.91	30.55	28.61	13.01	32.46
ผู้มีอายุ 60 ปี	45.54	31.80	27.60	18.15	34.17	25.06	27.63	11.87	29.92
ผู้ป่วย 7 กลุ่มโรค	56.35	45.82	44.77	22.91	30.52	42.48	31.55	16.61	39.10
หญิงตั้งครรภ์	12.55	8.82	7.50	2.88	1.17	3.00	7.36	1.43	6.81

ผลงานฉีดวัคซีน COVID-19 เด็กอายุ 5-11 ปี รายอำเภอ จ.ประจวบคีรีขันธ์

ข้อมูล 4 พ.ค.65



	หัวหิน	ปราณบุรี	300 ยอด	กุยบุรี	เมือง	ทับสะแก	บางพาน	พานน้อย	จังหวัด
เป้าหมายกลุ่ม 5-11 ปี	11156	5587	2929	2588	5351	2722	4703	2422	37458
เข็มที่ 1 (วันนี้)	0	0	8	0	0	38	8	0	54
เข็มที่ 1 (สะสม)	7091	4281	1997	1813	4312	1944	3688	1053	26179
ร้อยละความครอบคลุม	63.56	76.62	68.18	70.05	80.58	71.42	78.42	43.48	69.89
เข็มที่ 2 (วันนี้)	1	0	2	0	0	394	7	0	404
เข็มที่ 2 (สะสม)	2297	651	389	212	1131	854	664	255	6453
ร้อยละความครอบคลุม	20.59	11.65	13.28	8.19	21.14	31.37	14.12	10.53	17.23

ผู้สูงอายุต้องได้รับวัคซีนเข็มกระตุ้น เพื่อลดความเสี่ยงและความรุนแรงของโควิด-19



สาเหตุที่ผู้สูงอายุฉีดวัคซีนไม่ครบ คือ กลัวผลข้างเคียง
ขอให้บุตรหลานพาผู้สูงอายุไปฉีดวัคซีนให้ครบโดส
เพื่อป้องกันอาการรุนแรง และเสียชีวิต



ข้อมูลจากกรมควบคุมโรค

ฉีดวัคซีน 3 เข็ม สามารถป้องกันการติดเชื้อได้ 34%–68% ป้องกันการเสียชีวิตได้ 98%–99%

ฉีดวัคซีน 4 เข็ม สามารถป้องกันการติดเชื้อได้ 80%–82% และยังไม่พบผู้เสียชีวิต