



ศูนย์ปฏิบัติการภาวะฉุกเฉินด้านการแพทย์และสาธารณสุข  
สำนักงานสาธารณสุขจังหวัดบุรีรัมย์  
กรณี โรคติดเชื้อไวรัสโคโรนา 2019

ฉบับที่ 821 EOC ครั้งที่ 427 วันที่ 19 พฤษภาคม 2565 เวลา 09.00 น.

**OMICRON**  
SARS-COV-2 VARIANT

code: B.1.1.529





# รายงานสถานการณ์ COVID-19 ประจวบคีรีขันธ์

## ประจวบคีรีขันธ์ ตั้งแต่ 1 ม.ค.-19 พ.ค.2565

รายใหม่วันนี้

**+52**

ในจังหวัด 50 นอกจังหวัด 2

ผู้ป่วยยืนยันสะสม

**22,949**

รักษาหาย/ออกจากรพ.

**22,689**

+68 (98.8%)

เสียชีวิต

**94(+0)**

(0.1%) จาก PCR+ATK

ผลงานการฉีดวัคซีน



รวมฉีดเพิ่ม 1,635 โดส

รวมฉีดแล้ว 1,055,041 โดส

ระบบเฝ้าระวังฯ

**52**

ระบบเฝ้าระวังและ

บริการสะสม **22,581**



การใช้เตียงรักษาผู้ป่วยใน รพ.

ทั้งหมด ใช้ไป คงเหลือ อัตราครองเตียง

957 166 791 17.4

เรือนจำ

**0**

เรือนจำสะสม

**17**

หลบหนีเข้าเมือง

**0**

หลบหนีเข้าเมืองสะสม

**217**

ติดจากต่างประเทศ

**0**

ติดจากต่างประเทศสะสม

**134**

ระดับเตียงตามความรุนแรงของโรค

สาย

ระดับ 1 (ไม่มีอาการ/อาการเล็กน้อย) **81**

ระดับ 1 (อาการปานกลาง) **64**

ระดับ 2.1 (ใช้ oxygen low flow) **8**

อัตราครองเตียงระดับ 2-3

ระดับ 2.2 (ใช้ oxygen high flow) **7**

12.4%

ระดับ 3 (ใส่ท่อ & เครื่องช่วยหายใจ) **6**

จำนวนผู้ป่วยยืนยันสะสมตั้งแต่ปี 2563

ป่วย

**43,661**

รักษาหาย

**42,816**

เสียชีวิต

**213**

ตรวจ ATK พบเชื้อวันนี้

**373**

จำนวนผู้ป่วยเข้าข่ายสะสม

**53,151**



รักษา CI 30 สาย



รักษา HI 350 สาย



เข็มที่ 1

+45 สาย



ร้อยละ 78.4 ของประชากร

สะสม 453,039 สาย



เข็มที่ 2

+372 สาย



ร้อยละ 72.9 ของประชากร

สะสม 421,526 สาย



เข็มที่ 3

+1,087 สาย



ร้อยละ 28.5 ของประชากร

สะสม 164,614 สาย



เข็มที่ 4

+131 สาย

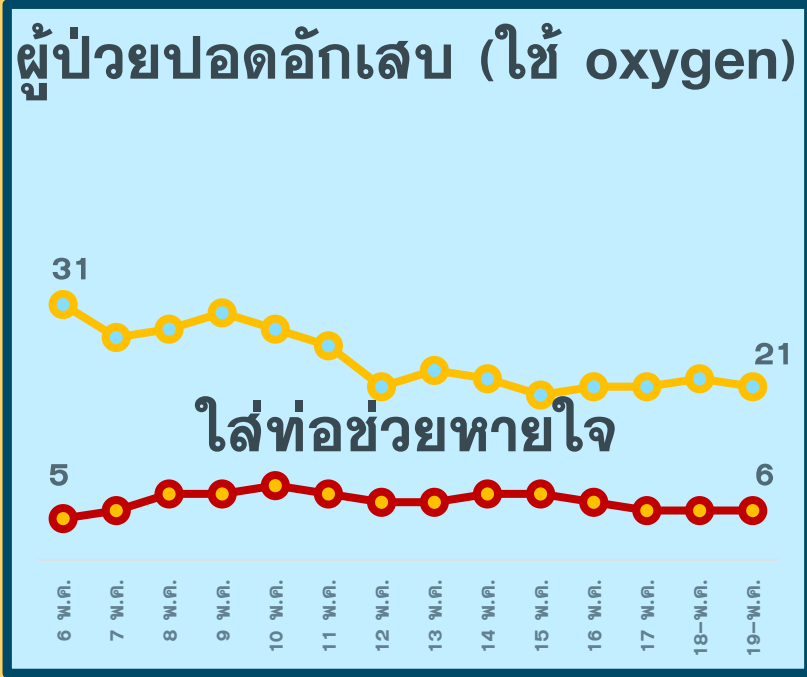
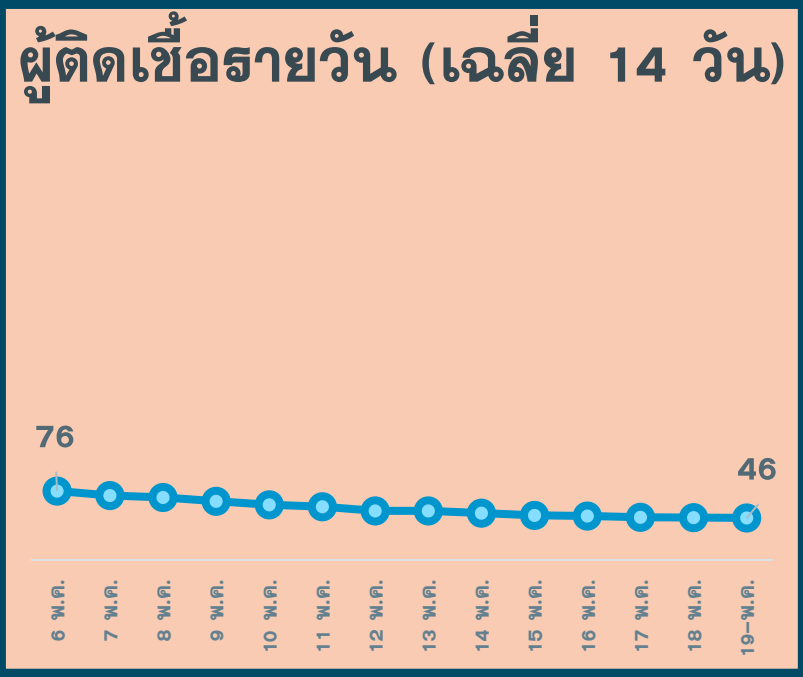


ร้อยละ 2.7 ของประชากร

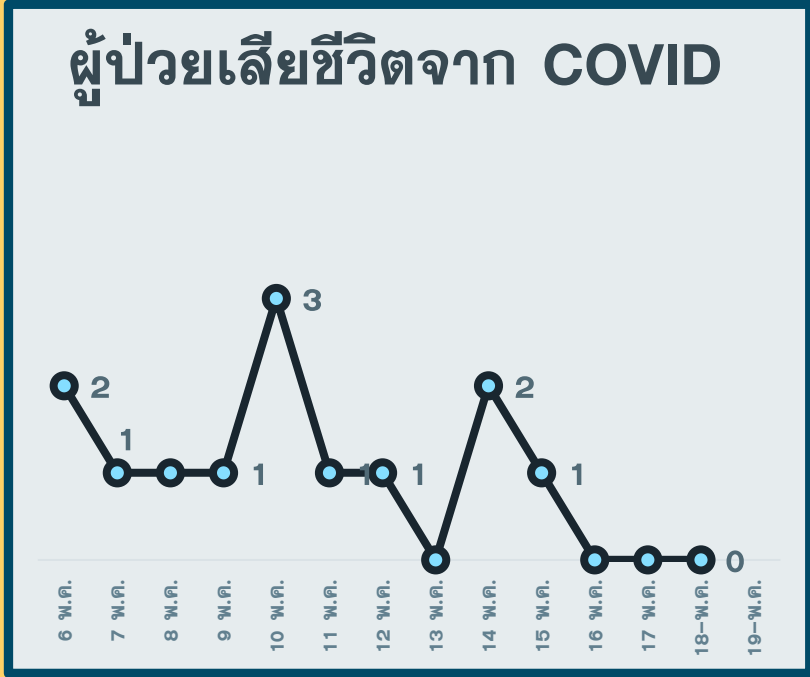
สะสม 15,862 สาย

# สถานการณ์ COVID-19 จ.ประจวบคีรีขันธ์

ผู้ติดเชื้อ ผู้ป่วยปอดอักเสบ ผู้ป่วยใส่ท่อหายใจ และผู้เสียชีวิต



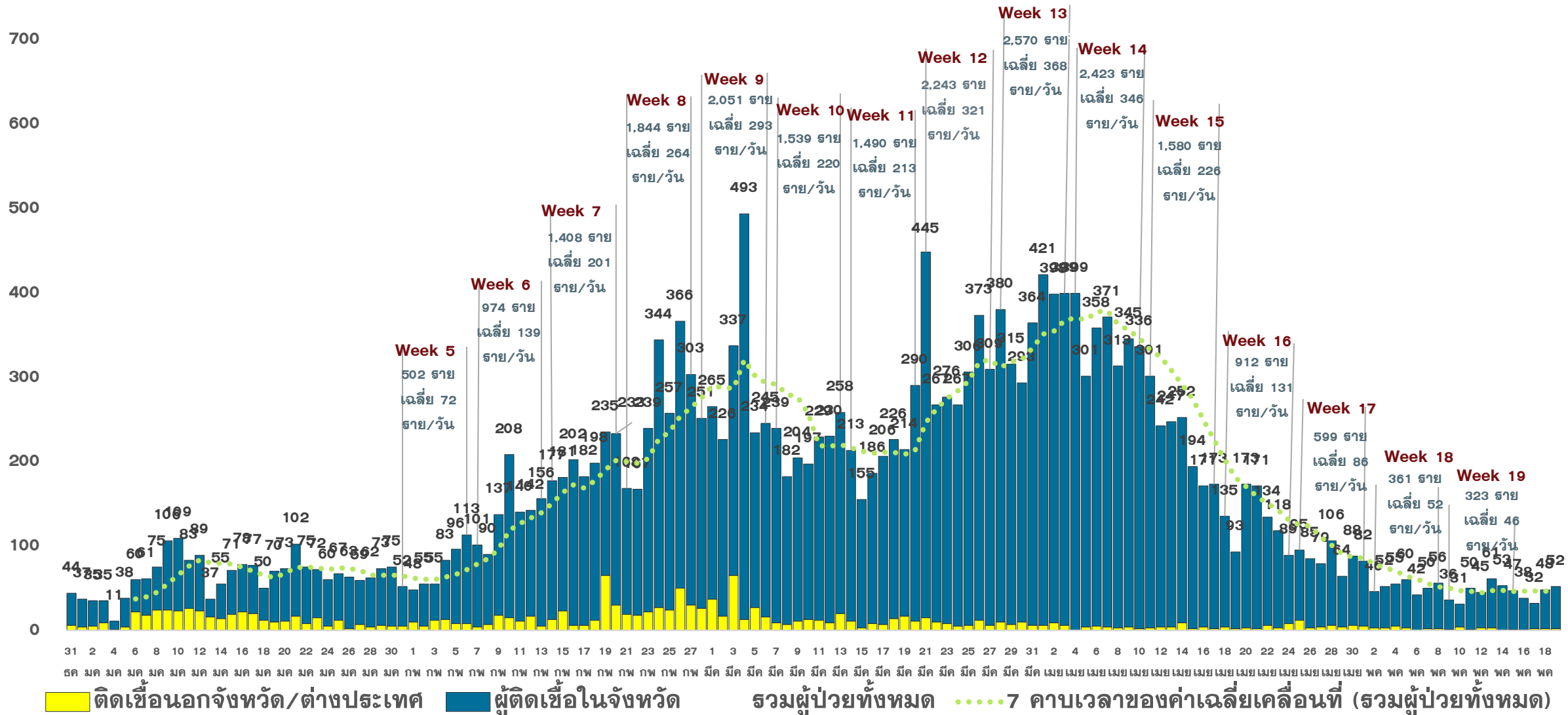
\*จำนวนผู้ป่วยปอดอักเสบและใส่ท่อช่วยหายใจที่รักษาอยู่



\*รายงานตามวันที่เสียชีวิต

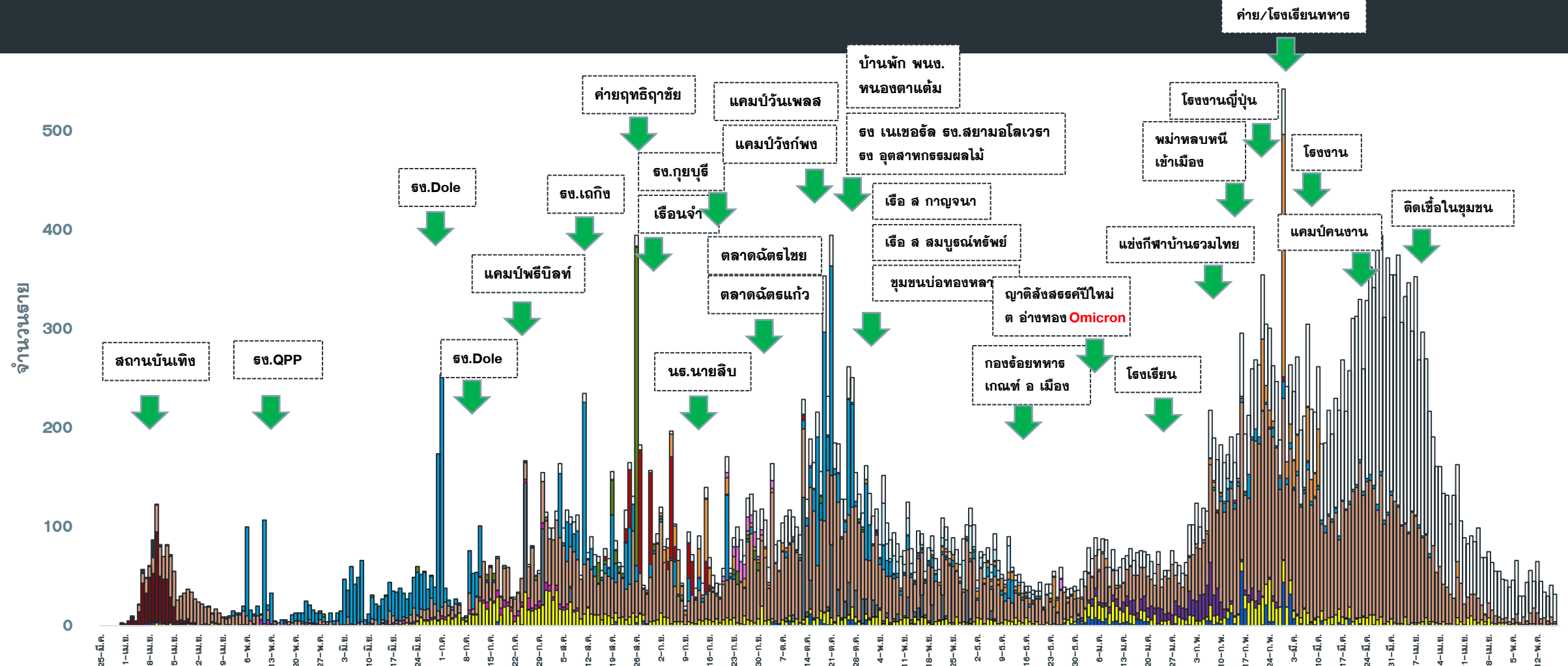
# แนวโน้มการพบผู้ป่วยยืนยัน COVID-19 ตามวันที่รายงาน จ.ประจวบคีรีขันธ์

ณ 19 พ.ค.65



# แนวโน้มผู้ป่วย COVID-19 ตามวันเริ่มป่วย จำแนกประเภทความเสี่ยง

ตั้งแต่ 25 มี.ค.-19 พ.ค.65



ค่าย/โรงเรียนทหาร

ค่ายฤทธิฤชัย

แคมป์วินเฟลส

บ้านพัก พนง. ทนองตาแต้ม

โรงงานญี่ปุ่น

ธง.Dole

ธง.เถกิง

ธง.กฤษบุรี

แคมป์วังกพง

ธง เนซอรัล ธง.สยามอโลเวธา ธง อุตสาหกรรมผลไม้

พม่าหลบหนีเข้าเมือง

โรงงาน

ติดเชื้อในชุมชน

สถานบันเทิง

ธง.QPP

ธง.Dole

แคมป์พีบีลท์

ตลาดฉัตรไชย

ตลาดฉัตรแก้ว

เรือ ส กาญจนนา

เรือ ส สมบูรณ์ทรัพย์

ชุมชนบ่อทองหลาง

ญาติสังสรรค์ปีใหม่

ต อ่างทอง Omicron

แข่งกีฬาบ้านรวมไทย

แคมป์คนงาน

กองร้อยทหารเกณฑ์ อ เมือง

โรงเรียน

- ติดเชื้อจาก ตปท
- ติดเชื้อจากต่างจังหวัด
- โรงเรียน
- แคมป์คนงาน
- ไปสถานที่ชุมชน เช่น สถานที่ท่องเที่ยว ตลาด ห้างสรรพสินค้า
- สถานบันเทิง
- สัมผัสใกล้ชิดผู้ป่วยยืนยันก่อนหน้า
- อาชีพเสี่ยง เช่น ทำงานในสถานที่แออัด
- รวมโรงงาน
- AS ACF
- เรือนจำ
- ค่ายทหาร
- ตลาด
- ประมง
- ติดเชื้อในชุมชน/ระหว่างสอบ



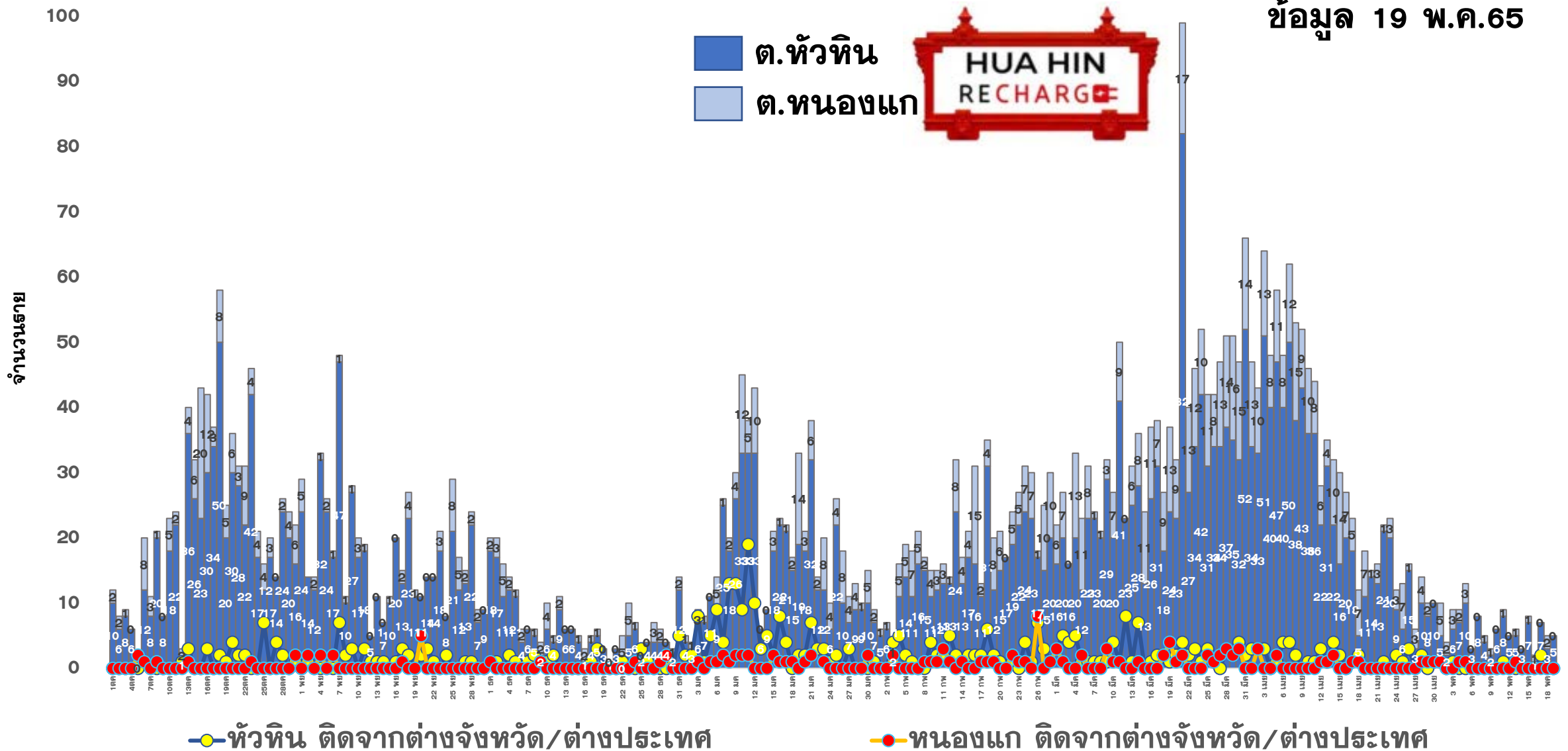
# จำนวนผู้ป่วยยืนยัน COVID-19 รายอำเภอ จ.ประจวบคีรีขันธ์ ตามวันที่รายงาน

ข้อมูล 19 พ.ค.65

อำเภอ	1 ม.ค.-11 พ.ค.	12 พ.ค.	13 พ.ค.	14 พ.ค.	15 พ.ค.	16 พ.ค.	17 พ.ค.	18 พ.ค.	รวม	เฉลี่ย 7 วัน ย้อนหลัง
หัวหิน	6,344	17	11	12	2	10	8	11	6,415	10
ปราณบุรี	3,253	2	5	1	0	2	2	6	3,271	3
สามร้อยยอด	2,374	4	4	5	5	0	6	4	2,402	4
กุยบุรี	1,007	4	0	9	1	0	0	0	1,021	2
เมือง	5,003	26	27	19	22	18	29	21	5,165	23
ทับสะแก	1,422	1	0	0	1	1	1	7	1,433	2
บางสะพาน	1,767	7	6	0	4	0	0	0	1,784	2
บางพานน้อย	1,080	0	0	1	3	1	2	3	1,090	1
เรื่อนจำ	17	0	0	0	0	0	0	0	17	0
หลบหนีเข้าเมือง	217	0	0	0	0	0	0	0	217	0
ต่างประเทศ	134	0	0	0	0	0	0	0	134	0
<b>รวม</b>	<b>22,618</b>	<b>61</b>	<b>53</b>	<b>47</b>	<b>38</b>	<b>32</b>	<b>48</b>	<b>52</b>	<b>22,949</b>	<b>47</b>

# แนวโน้มผู้ป่วยรายวัน COVID-19 ตำบลพื้นที่ HUAHIN RECHARGE

(ต.หัวหิน และ ต.หนองแก) ตั้งแต่ 1 ตุลาคม 64



# ผลการติดตามผู้สัมผัสเสี่ยงสูง HIGH RISK รายอำเภอ จ.ประจวบคีรีขันธ์

ข้อมูล 19 พ.ค.65

อำเภอ/กลุ่มเสี่ยง	วันนี้ (ราย)		สะสม ตั้งแต่ 1 เมย. 64			การติดตามที่ยังอยู่ในระยะ 10 วัน		คงเหลือติดตาม	ร้อยละ
	HCW	NON HCW	HCW	NON HCW	รวม	HCW	NON HCW		
หัวหิน	0	14	415	26011	26426	0	89	89	0.3
ปราณบุรี	0	37	75	14315	14390	0	120	120	0.8
สามร้อยยอด	0	9	48	4771	4819	0	118	118	2.4
กุยบุรี	0	6	10	3466	3476	0	75	75	2.2
เมือง	0	27	67	13918	13985	0	23	23	0.2
ทับสะแก	0	16	9	5959	5968	0	58	58	1.0
บางสะพาน	0	2	47	6502	6549	0	16	16	0.2
บางสะพานน้อย	0	0	8	2190	2198	0	0	0	0.0
<b>รวม</b>	<b>0</b>	<b>111</b>	<b>679</b>	<b>77132</b>	<b>77811</b>	<b>0</b>	<b>499</b>	<b>499</b>	<b>0.6</b>

HCW = บุคลากรทางการแพทย์

NON HCW = ไม่ใช่บุคลากรทางการแพทย์



# สรุปผลการฉีดวัคซีนโควิด 19 จังหวัดประจวบคีรีขันธ์

ผลการให้บริการวัคซีน ณ วันที่ 18 พฤษภาคม 2565 เวลา 22.00 น.



ฉีดวัคซีนทั้งหมด  
1,055,041

+ เพิ่มวันนี้  
1,635



จำนวนผู้ได้รับวัคซีน จำแนกรายเข็มและชนิด วัคซีน	เข็มที่ 1					เข็มที่ 2					
	sinovac 	AstraZeneca 	Sinopharm 	Pfizer 	Moderna 	sinovac 	AstraZeneca 	Sinopharm 	Pfizer 	Moderna 	Johnson & Johnson 
+เพิ่มขึ้นวานนี้ (โตล)	0	2	2	41	0	0	0	2	370	0	0
รวมรายใหม่ (ราย)	45					372					
ตั้งแต่วันที่ 1 เมษายน 2564	220,102	59,737	91,667	78,970	2,563	23,503	226,499	88,794	75,276	7,010	444
สะสม (ราย)	453,039					421,526					
จำนวนผู้ได้รับวัคซีน จำแนกรายเข็มและชนิด วัคซีน	เข็มที่ 3					เข็มที่ 4					
	sinovac 	AstraZeneca 	Sinopharm 	Pfizer 	Moderna 	sinovac 	AstraZeneca 	Sinopharm 	Pfizer 	Moderna 	
+เพิ่มขึ้นวานนี้ (โตล)	0	0	0	1,087	0	0	1	0	130	0	
รวมรายใหม่(ราย)	1,087					131					
ตั้งแต่วันที่ 1 เมษายน 2564	23	84,667	51	63,353	16,520	0	796	0	11,115	3,951	
สะสม (ราย)	164,614					15,862					

# ร้อยละความครอบคลุมของการได้รับวัคซีน COVID-19 รายอำเภอ

ข้อมูล 19 พ.ค.65



	หัวหิน	ปราณบุรี	300 ยอด	กุยบุรี	เมือง	ทับสะแก	บางพาน	พานน้อย	จังหวัด
ประชากรทั้งหมด	126905	82872	52915	45676	94233	51433	81533	42527	578094
จำนวนโดสทั้งหมด <b>เข็ม1+2+3</b>	301733	141188	83821	68297	165410	81376	140612	72604	1055041
จำนวนได้รับเข็ม 1	125787	56944	36434	30869	70729	35477	62648	34151	453039
<b>ร้อยละความครอบคลุม</b>	<b>99.12</b>	<b>68.71</b>	<b>68.85</b>	<b>67.58</b>	<b>75.06</b>	<b>68.98</b>	<b>76.84</b>	<b>80.30</b>	<b>78.37</b>
จำนวนได้รับเข็ม 2 <b>ครบเกณฑ์</b>	119191	52924	34053	28416	65297	33558	56073	32014	421526
<b>ร้อยละความครอบคลุม</b>	<b>93.92</b>	<b>63.86</b>	<b>64.35</b>	<b>62.21</b>	<b>69.29</b>	<b>65.25</b>	<b>68.77</b>	<b>75.28</b>	<b>72.92</b>
จำนวนได้รับเข็ม 3 <b>กระตุ้น</b>	50663	29376	12519	8315	26414	11380	19883	6064	164614
<b>ร้อยละความครอบคลุม</b>	<b>39.92</b>	<b>35.45</b>	<b>23.66</b>	<b>18.20</b>	<b>28.03</b>	<b>22.13</b>	<b>24.39</b>	<b>14.26</b>	<b>28.48</b>
จำนวนได้รับเข็ม 4 <b>กระตุ้น</b>	6092	1944	815	697	2970	961	2008	375	15862
<b>ร้อยละความครอบคลุม</b>	<b>4.80</b>	<b>2.35</b>	<b>1.54</b>	<b>1.53</b>	<b>3.15</b>	<b>1.87</b>	<b>2.46</b>	<b>0.88</b>	<b>2.74</b>

# ผลงานการฉีดวัคซีน COVID-19 ตามกลุ่มเป้าหมาย จ.ประจวบคีรีขันธ์

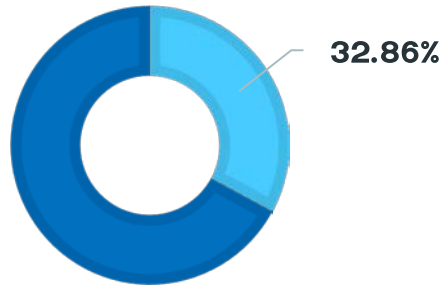
ข้อมูล 19 พ.ค.65

กลุ่มเป้าหมาย	เป้าหมาย	เข็มที่ 1 (คน)	+เพิ่ม	ร้อยละ	เข็มที่ 2 (คน)	+เพิ่ม	ร้อยละ	เข็มที่ 3 (คน)	+เพิ่ม	ร้อยละ	เข็มที่ 4 (คน)	+เพิ่ม	ร้อยละ
1. ผู้ที่มีอายุ 60 ปีขึ้นไป	87,976	62,542	0	71.09	60,237	2	68.47	26,531	14	30.16	711	14	0.81
2. ผู้ที่มีโรคประจำตัว 7 กลุ่ม	42,486	39,462	3	92.88	38,230	8	89.98	16,931	49	39.85	950	14	2.24
3. หญิงตั้งครรภ์	2,292	754	0	32.90	696	0	30.37	160	0	6.98	0	0	0.00
<b>รวม 608</b>	<b>132,754</b>	<b>102,758</b>	<b>3</b>	<b>77.40</b>	<b>99,163</b>	<b>10</b>	<b>74.70</b>	<b>43,622</b>	<b>63</b>	<b>32.86</b>	<b>1,661</b>	<b>28</b>	<b>1.25</b>
4. บุคลากรทางการแพทย์ฯ	5,839	6,055	0	103.70	6,038	0	103.41	5,736	0	98.24	4,583	1	78.49
5. อสม.	7,200	5,821	0	80.85	5,721	0	79.46	4,190	0	58.19	1,526	0	21.19
6. জনท.ด่านหน้า	12,725	15,342	0	120.57	15,252	0	119.86	11,603	2	91.18	3,263	10	25.64
7. ประชาชนทั่วไป 18-59 ปี	240,814	260,433	10	108.15	248,391	9	103.15	94,702	78	39.33	4,802	88	1.99
8. นักเรียน อายุ 12-17 ปี	33,604	35,389	2	105.31	32,557	18	96.88	4,413	941	13.13	21	0	0.06
9. เด็กอายุ 5-11 ปี	37,458	27,071	30	72.27	14,201	335	37.91	0	0	0	0	0	0

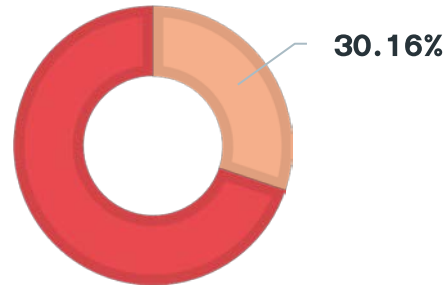
# ผลงานฉีดวัคซีน COVID-19 สะสม ประชากรทั้งหมด เข็ม 1,2,3 ทยาล์ปดาห์ จ.ประจวบคีรีขันธ์

ข้อมูลเดือน ม.ค.- พ.ค.65

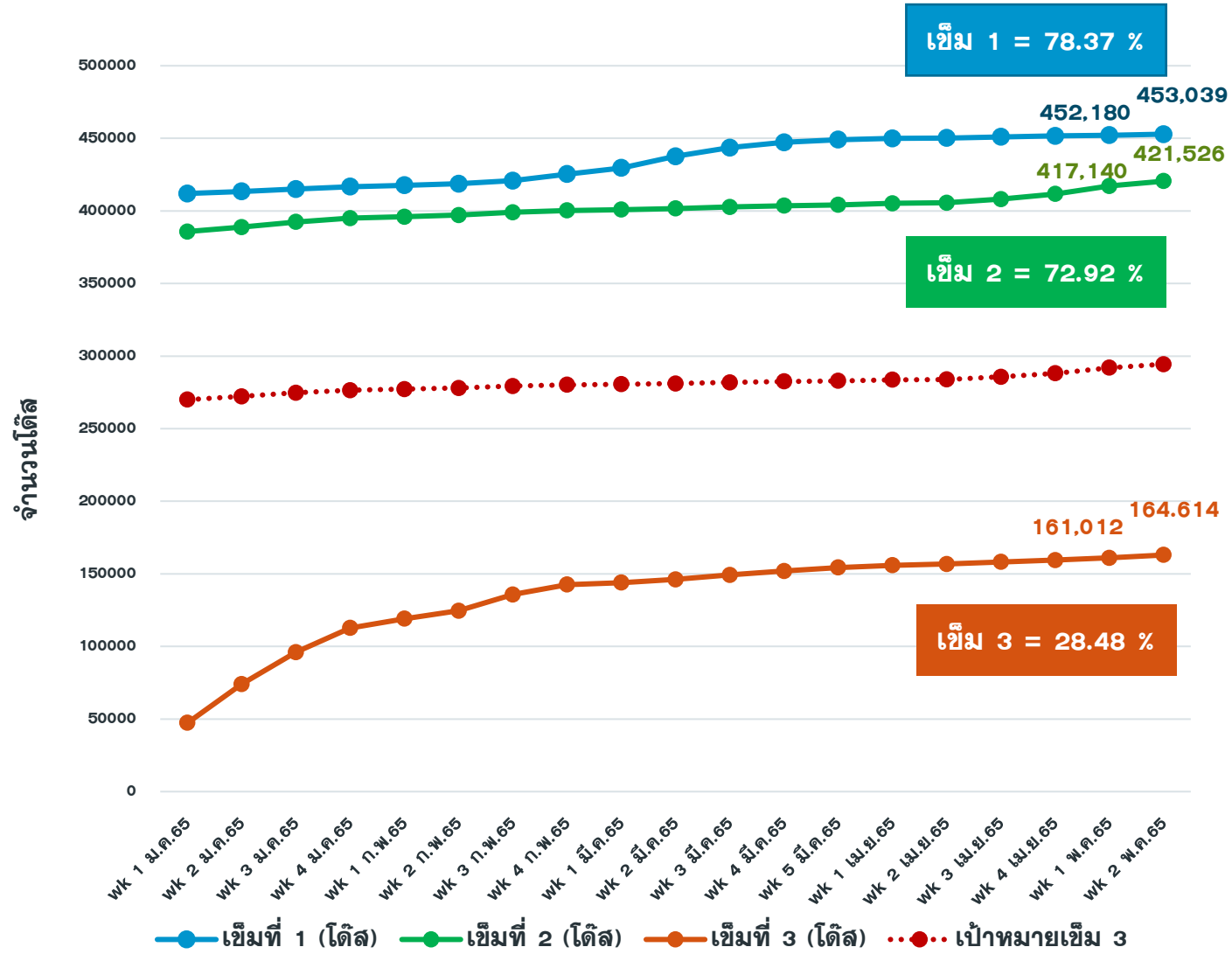
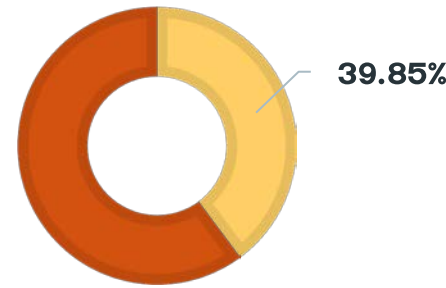
**ฉีดเข็ม 3**  
กลุ่ม 608  
**43,622**  
โด๊ส



**ฉีดเข็ม 3**  
กลุ่ม 60+ ปี  
**26,531**  
โด๊ส



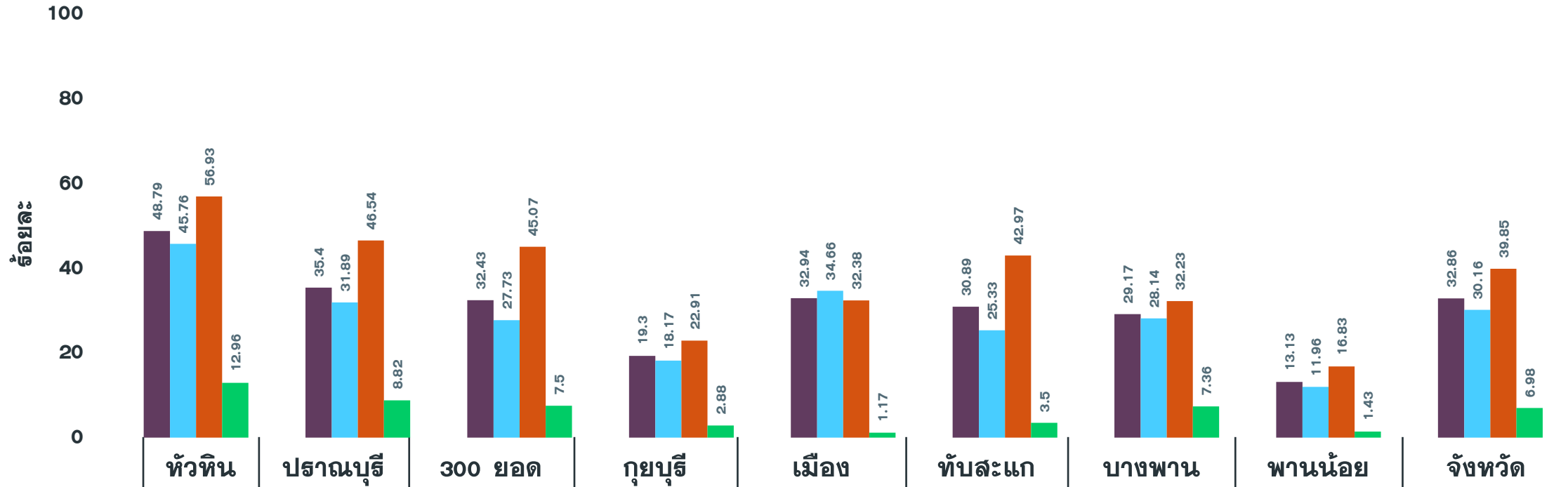
**ฉีดเข็ม 3**  
7 โรคเรื้อรัง  
**16,931**  
โด๊ส



ที่มา: ฐานข้อมูล MOPH-IC กระทรวงสาธารณสุข

# ผลงานฉีดวัคซีน COVID-19 กลุ่มเป้าหมาย 608 รายอำเภอ เข็มที่ 3 จ.ประจวบคีรีขันธ์

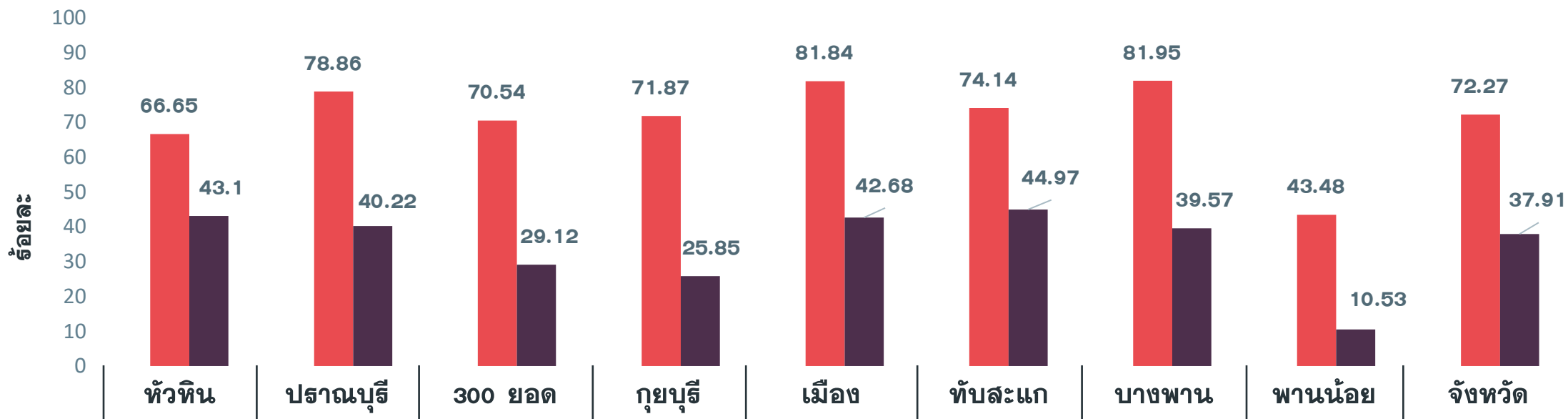
ข้อมูล 19 พ.ค.65



จำนวนเข็มที่ 3 (สะสม)	12,615	6,481	4,417	2,324	6,926	4,410	5,133	1,316	43,622
รวมกลุ่ม 608 เข็ม 3	48.79	35.40	32.43	19.30	32.94	30.89	29.17	13.13	32.86
ผู้มีอายุ 60 ปี	45.76	31.89	27.73	18.17	34.66	25.33	28.14	11.96	30.16
ผู้ป่วย 7 กลุ่มโรค	56.93	46.54	45.07	22.91	32.38	42.97	32.23	16.83	39.85
หญิงตั้งครรภ์	12.96	8.82	7.50	2.88	1.17	3.50	7.36	1.43	6.98

# ผลงานฉีดวัคซีน COVID-19 เด็กอายุ 5-11 ปี รายอำเภอ จ.ประจวบคีรีขันธ์

ข้อมูล 19 พ.ค.65



	หัวหิน	ปราณบุรี	300 ยอด	กุยบุรี	เมือง	ทับสะแก	บางพาน	พานน้อย	จังหวัด
เป้าหมายกลุ่ม 5-11 ปี	11156	5587	2929	2588	5351	2722	4703	2422	37458
เข็มที่ 1 (วันนี้)	0	0	0	0	0	0	30	0	30
เข็มที่ 1 (สะสม)	7435	4406	2066	1860	4379	2018	3854	1053	27071
<b>ร้อยละความครอบคลุม</b>	<b>66.65</b>	<b>78.86</b>	<b>70.54</b>	<b>71.87</b>	<b>81.84</b>	<b>74.14</b>	<b>81.95</b>	<b>43.48</b>	<b>72.27</b>
เข็มที่ 2 (วันนี้)	1	0	0	56	0	0	278	0	335
เข็มที่ 2 (สะสม)	4808	2247	853	669	2284	1224	1861	255	14201
<b>ร้อยละความครอบคลุม</b>	<b>43.10</b>	<b>40.22</b>	<b>29.12</b>	<b>25.85</b>	<b>42.68</b>	<b>44.97</b>	<b>39.57</b>	<b>10.53</b>	<b>37.91</b>

# วัคซีนป้องกันโรคไขหวัดใหญ่

แนะนำ ให้ฉีดวัคซีน  
ที่แขนคนละข้าง



## สามารถฉีดพร้อมกับ วัคซีนโควิด 19 ได้



การฉีดวัคซีนไขหวัดใหญ่ เพื่อเตรียมความพร้อมสำหรับการเข้าสู่ระยะโรคประจำถิ่น

- การผ่อนคลายมาตรการป้องกันควบคุมโรคโควิด 19 อาจส่งผลให้เกิดการแพร่ระบาดของเชื้อไวรัสไขหวัดใหญ่เพิ่มขึ้น และพบผู้ป่วยโรคไขหวัดใหญ่เพิ่มขึ้นได้
- การฉีดวัคซีนจะช่วยลดการป่วยรุนแรงและลดการเสียชีวิตจากไขหวัดใหญ่
- อีกทั้งช่วยลดความเสี่ยงต่อการเสียชีวิตที่เพิ่มขึ้นจากการติดเชื้อของทั้ง 2 โรค



### ติดต่อเข้ารับบริการฉีดวัคซีน

สถานบริการสาธารณสุขของรัฐใกล้บ้าน หรือเอกชน  
ที่ร่วมโครงการหลักประกันสุขภาพแห่งชาติ (สปสช.)  
สอบถามข้อมูลเพิ่มเติมได้ที่สายด่วนกรมควบคุมโรค

☎ 1422 และสายด่วน สปสช. ☎ 1330

สามารถค้นหาสถานบริการใกล้บ้านผ่าน

Application **เป๋าตัง**