



ศูนย์ปฏิบัติการภาวะฉุกเฉินด้านการแพทย์และสาธารณสุข
สำนักงานสาธารณสุขจังหวัดบุรีรัมย์
กรณี โรคติดเชื้อไวรัสโคโรนา 2019

ฉบับที่ 824 EOC ครั้งที่ 427 วันที่ 22 พฤษภาคม 2565 เวลา 09.00 น.

OMICRON
SARS-COV-2 VARIANT

code: B.1.1.529





รายงานสถานการณ์ COVID-19 ประจวบคีรีขันธ์

ประจวบคีรีขันธ์ ตั้งแต่ 1 ม.ค.-22 พ.ค.2565

รายใหม่วันนี้

+32

ในจังหวัด 31 นอกจังหวัด 1

ผู้ป่วยยืนยันสะสม

23,073

รักษาหาย/ออกจากรพ.

22,837

+43 (98.9%)

เสียชีวิต

94(+0)

(0.1%) จาก PCR+ATK

ผลงานการฉีดวัคซีน



รวมฉีดเพิ่ม 0 โดส

รวมฉีดแล้ว 1,059,744 โดส

ระบบเฝ้าระวังฯ

32

ระบบเฝ้าระวังและ

บริการสะสม **22,705**

เรือนจำ

0

เรือนจำสะสม

17

หลบหนีเข้าเมือง

0

หลบหนีเข้าเมืองสะสม

217

ติดจากต่างประเทศ

0

ติดจากต่างประเทศสะสม

134

จำนวนผู้ป่วยยืนยันสะสมตั้งแต่ปี 2563

ป่วย

43,785

รักษาหาย

42,931

เสียชีวิต

213

ตรวจ ATK พบเชื้อวันนี้

210

จำนวนผู้ป่วยเข้าข่ายสะสม

53,955



การใช้เตียงรักษาผู้ป่วยใน รพ.

ทั้งหมด

ใช้ไป

คงเหลือ

อัตราครองเตียง

662

142

520

21.5

ระดับเตียงตามความรุนแรงของโรค

สาย

ระดับ

1

(ไม่มีอาการ/อาการเล็กน้อย)

71

ระดับ

1

(อาการปานกลาง)

46

ระดับ

2.1

(ใช้ oxygen low flow)

13

อัตราครองเตียงระดับ 2-3

ระดับ

2.2

(ใช้ oxygen high flow)

14.8%

4

ระดับ

3

(ใส่ท่อ & เครื่องช่วยหายใจ)

8



รักษา CI 34 สาย



รักษา HI 448 สาย



เข็มที่ 1

+0 สาย



ร้อยละ 78.4 ของประชากร

สะสม 453,573 สาย



เข็มที่ 2

+0 สาย



ร้อยละ 73.2 ของประชากร

สะสม 423,703 สาย



เข็มที่ 3

+0 สาย



ร้อยละ 28.5 ของประชากร

สะสม 166,246 สาย



เข็มที่ 4

+0 สาย

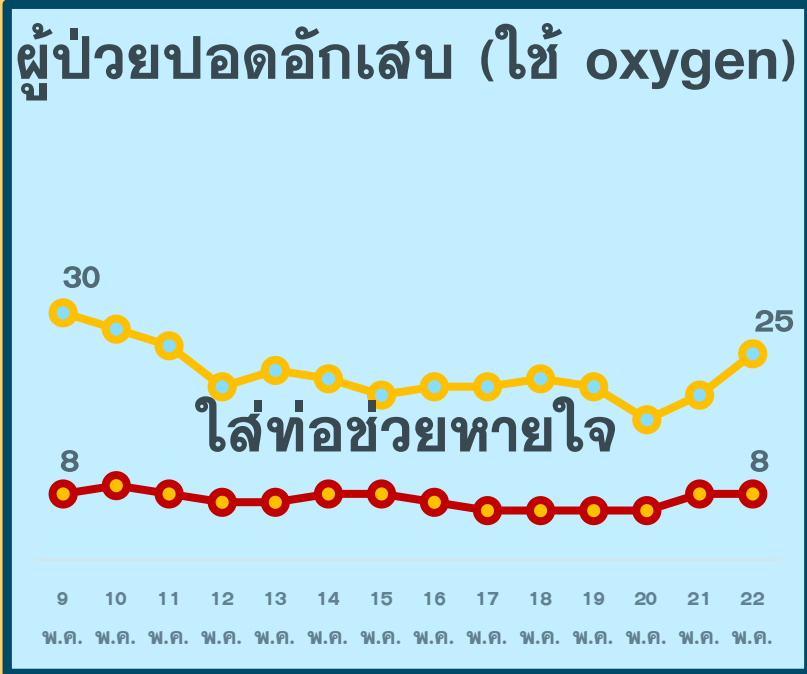
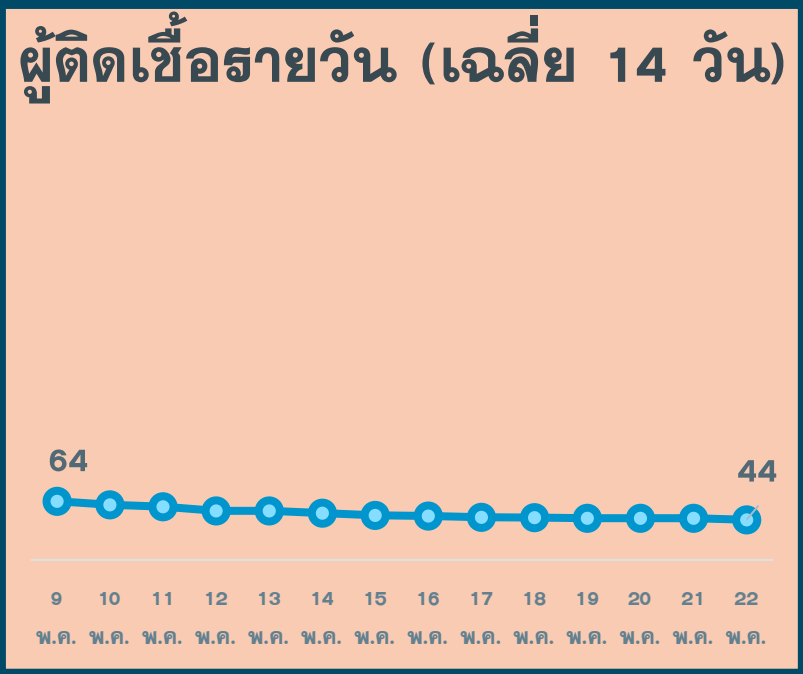


ร้อยละ 2.8 ของประชากร

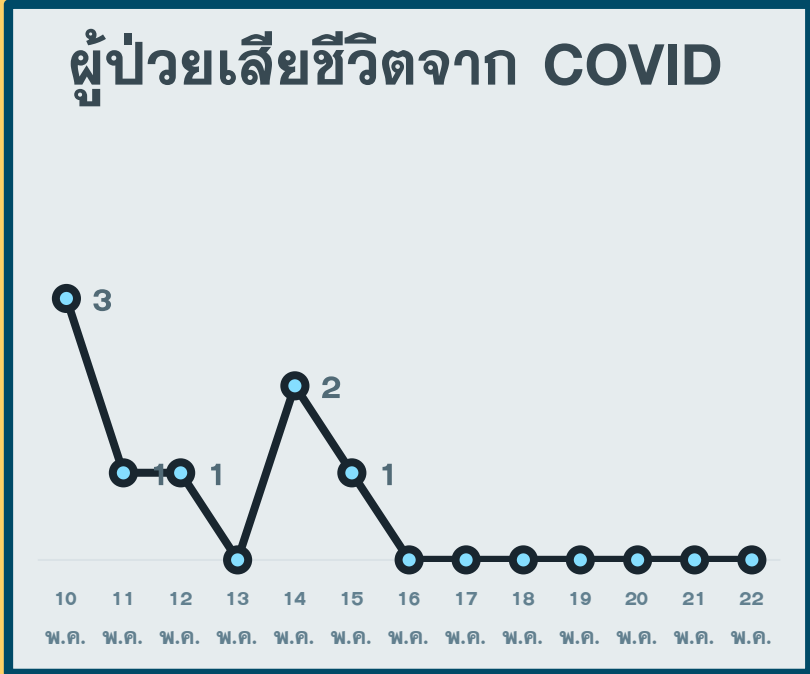
สะสม 16,222 สาย

สถานการณ์ COVID-19 จ.ประจวบคีรีขันธ์

ผู้ติดเชื้อ ผู้ป่วยปอดอักเสบ ผู้ป่วยใส่ท่อหายใจ และผู้เสียชีวิต



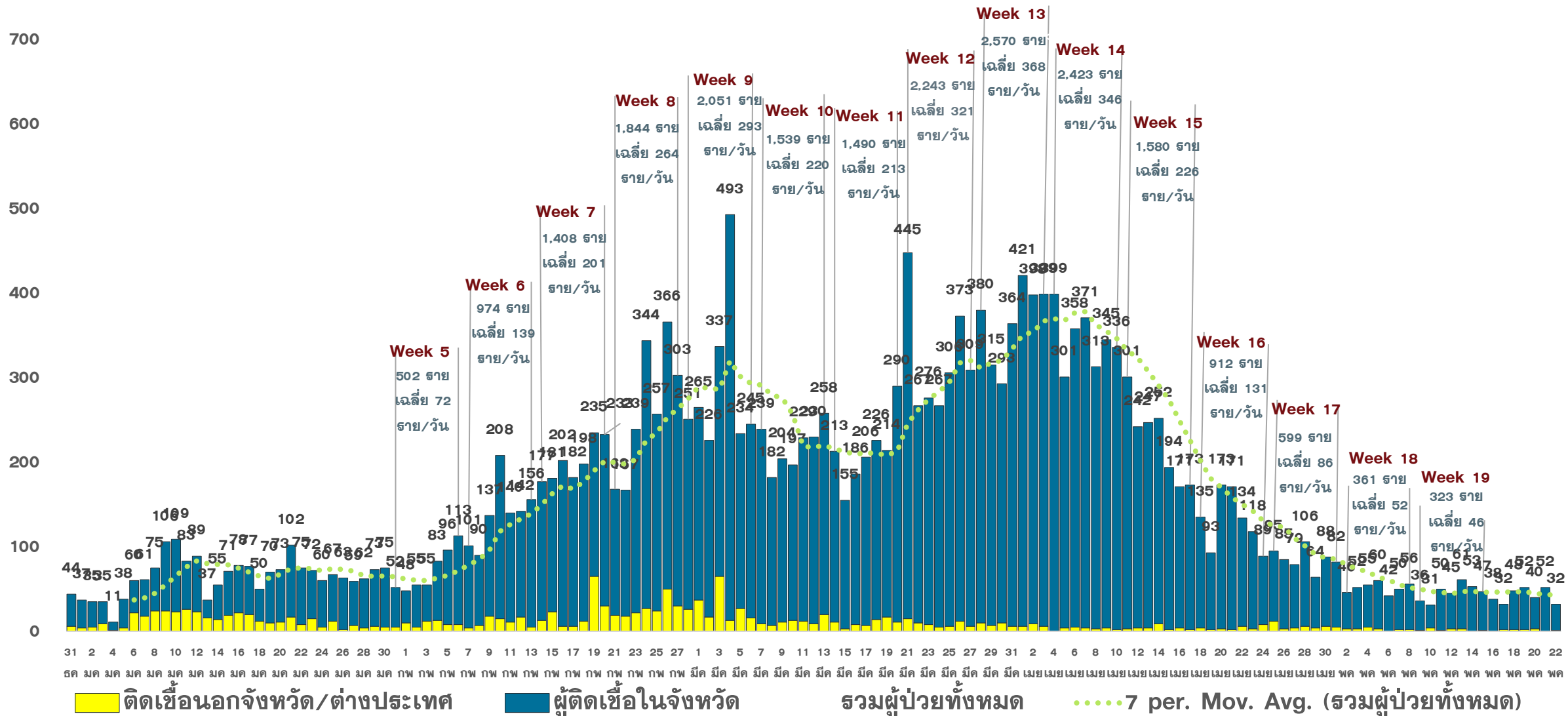
*จำนวนผู้ป่วยปอดอักเสบและใส่ท่อช่วยหายใจที่รักษาอยู่



*รายงานตามวันที่เสียชีวิต

แนวโน้มการพบผู้ป่วยยืนยัน COVID-19 ตามวันที่รายงาน จ.ประจวบคีรีขันธ์

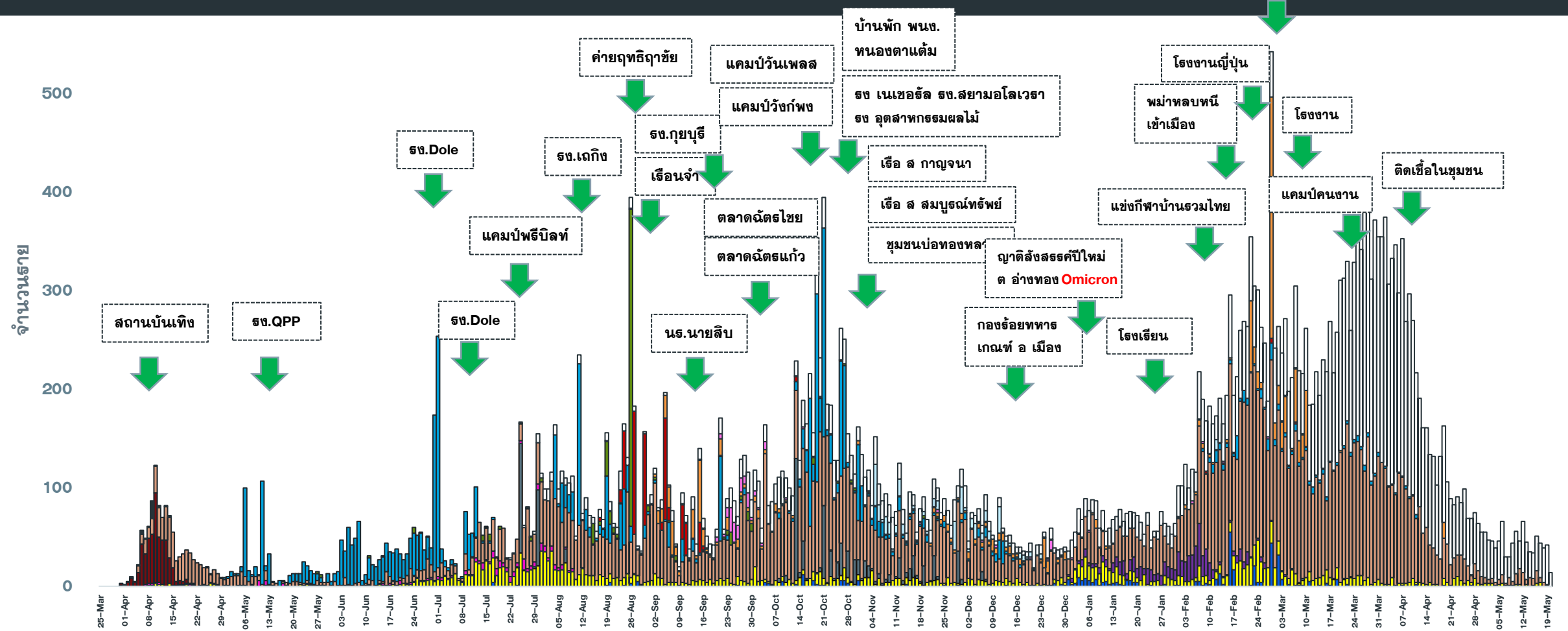
ณ 22 พ.ค.65



แนวโน้มผู้ป่วย COVID-19 ตามวันเริ่มป่วย จำแนกประเภทความเสี่ยง

ตั้งแต่ 25 มี.ค.-22 พ.ค.65

ค่าย/โรงเรียนทหาร



- ติดเชื้อจาก ตปท
- แคมป์คนงาน
- สัมผัสใกล้ชิดผู้ป่วยยืนยันก่อนหน้า
- AS ACF
- ตลาด
- ติดเชื้อจากต่างจังหวัด
- ไปสถานที่ชุมชน เช่น สถานที่ท่องเที่ยว ตลาด ห้างสรรพสินค้า
- อาชีพเสี่ยง เช่น ทำงานในสถานที่แออัด
- เชื้อนจำ
- ประมง
- โรงเรียน
- สถานบันเทิง
- รวมโรงงาน
- ค่ายทหาร
- ติดเชื้อในชุมชน/ระหว่างสอบ

จำนวนผู้ป่วยยืนยัน COVID-19 รายอำเภอ จ.ประจวบคีรีขันธ์ ตามวันที่รายงาน

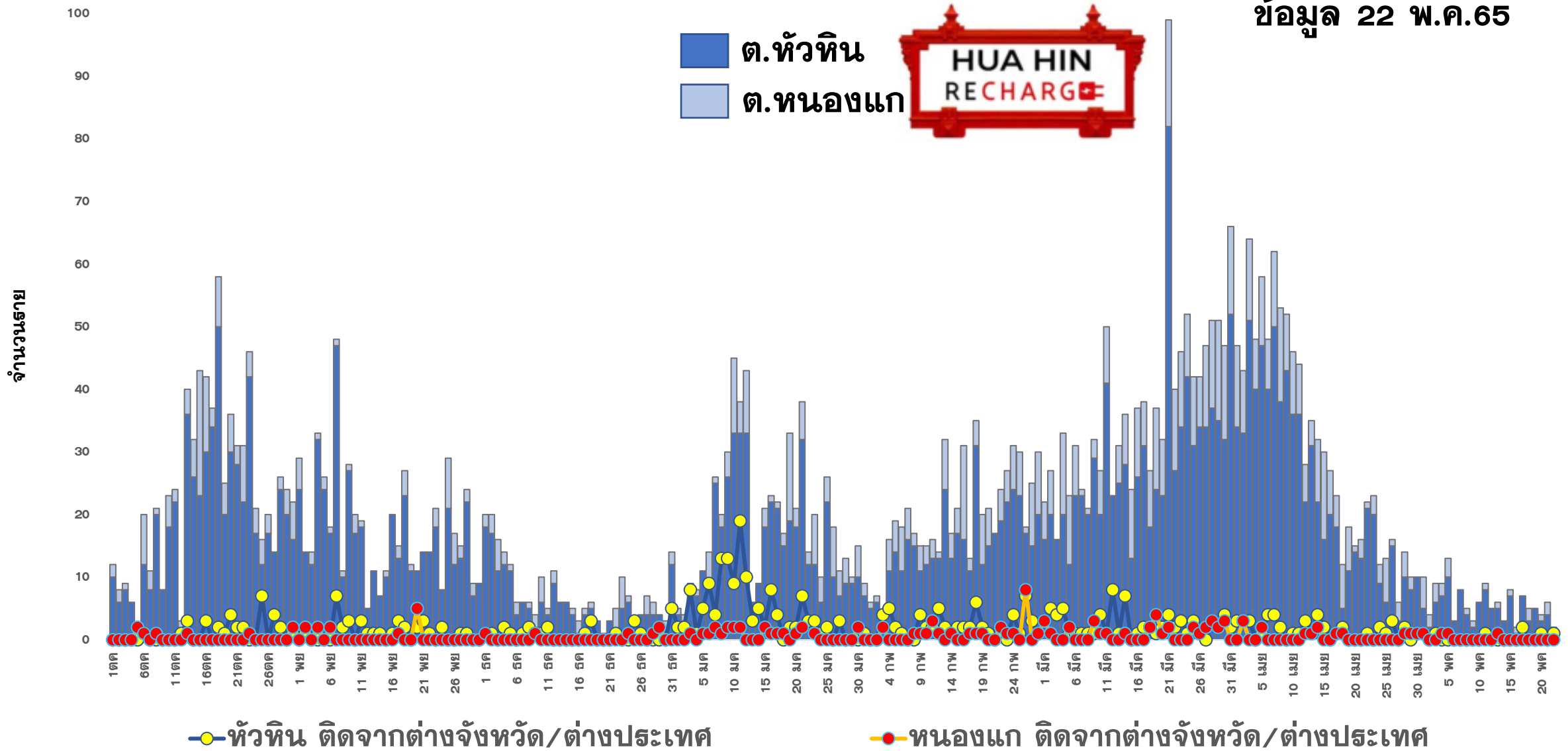
ข้อมูล 22 พ.ค.65

อำเภอ	1 ม.ค.-14 พ.ค.	15 พ.ค.	16 พ.ค.	17 พ.ค.	18 พ.ค.	19 พ.ค.	20 พ.ค.	21 พ.ค.	รวม	เฉลี่ย 7 วัน ย้อนหลัง
หัวหิน	6,384	2	10	8	11	10	13	4	6,442	8
ปราณบุรี	3,261	0	2	2	6	1	2	1	3,275	2
สามร้อยยอด	2,387	5	0	6	4	2	0	11	2,415	4
กุยบุรี	1,020	1	0	0	0	0	3	0	1,024	1
เมือง	5,075	22	18	29	21	22	21	11	5,219	21
ทับสะแก	1,423	1	1	1	7	3	7	1	1,444	3
บางสะพาน	1,780	4	0	0	0	0	6	4	1,794	2
บางพานน้อย	1,081	3	1	2	3	2	0	0	1,092	2
เรือนำ	17	0	0	0	0	0	0	0	17	0
หลบหนีเข้าเมือง	217	0	0	0	0	0	0	0	217	0
ต่างประเทศ	134	0	0	0	0	0	0	0	134	0
รวม	22,779	38	32	48	52	40	52	32	23,073	42

แนวโน้มผู้ป่วยรายวัน COVID-19 ตำบลพื้นที่ HUAHIN RECHARGE

(ต.หัวหิน และ ต.หนองแก) ตั้งแต่ 1 ตุลาคม 64

ข้อมูล 22 พ.ค.65



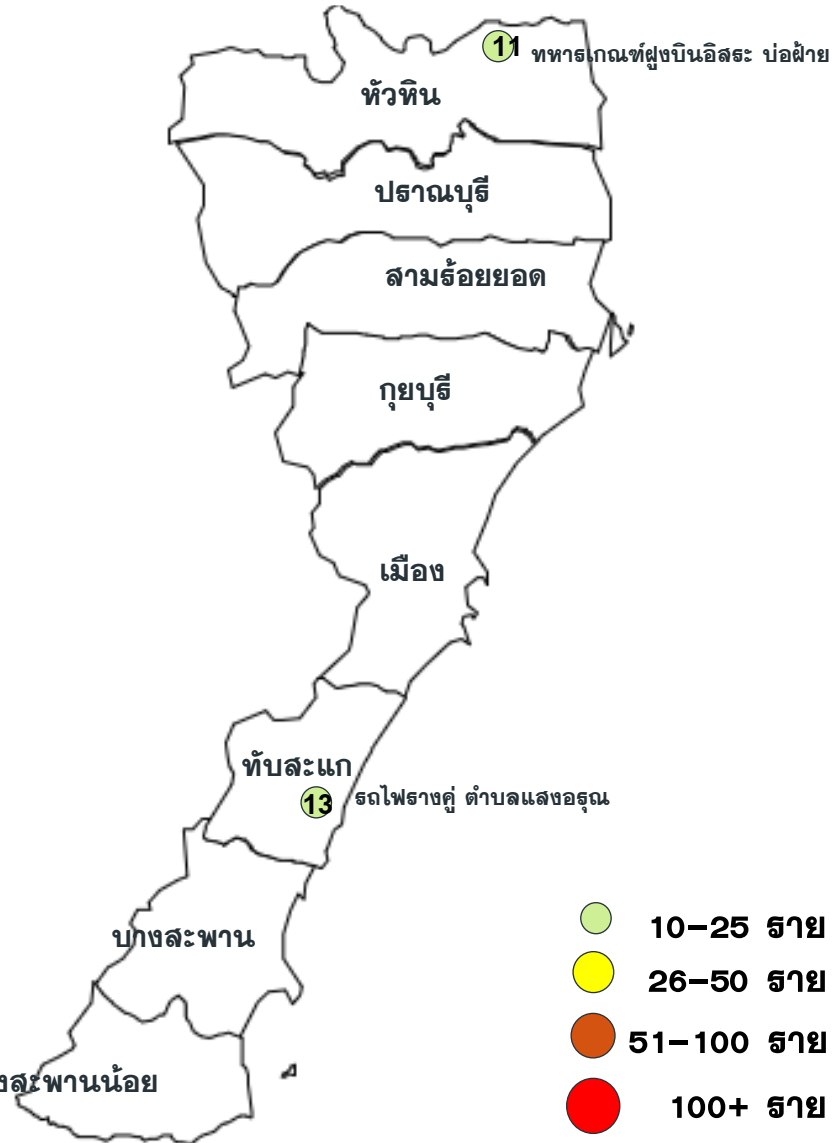
คลังเตอร์สะสมของพบ COVID-19 ตั้งแต่ 1 ม.ค-22 พ.ค.65 จ.ประจวบคีรีขันธ์

อำเภอ	จำนวน Cluster สะสม (10 ทราย+)	ควบคุมได้ ภายใน 28 วัน	ร้อยละที่ ควบคุม ได้	Cluster ควบคุมไม่ได้ ใน 28 วัน	จำนวน Cluster ที่พบผู้ป่วยรายสุดท้าย อยู่ในช่วง 14 วัน ก่อนหน้า				
					จำนวน	ควบคุมได้ ภายใน 14 วัน	ร้อยละ	เกิน 14 วัน ไม่ถึง 28 วัน	เกิน 28 วัน
หัวหิน	23	21	91.3	ตลาดฉัตรไชย ธง สับปะรดกระป๋อง หนองพลับ	1	1	100.0	0	0
ปราณบุรี	11	10	90.9	ธง.น้ำตาล ปราณบุรี	0	0	0.0	0	0
สามร้อยยอด	15	14	93.3	โรงงานญี่ปุ่น	0	0	0.0	0	0
กุยบุรี	3	3	100.0	-	0	0	0.0	0	0
เมือง	5	5	100.0	-	0	0	0.0	0	0
ทับสะแก	13	13	100.0	-	1	1	100.0	0	0
บางสะพาน	15	15	100.0	-	0	0	0.0	0	0
บางพานน้อย	10	10	100.0	-	0	0	0.0	0	0
รวม	95	91	95.8	4	2	2	100.0	0	0

แผนที่แสดงคลัสเตอร์ COVID-19 ในจังหวัดประจวบคีรีขันธ์

ข้อมูล 22 พ.ค.65

คลัสเตอร์ที่พบผู้ป่วยในช่วง 14 วันล่าสุด



คลัสเตอร์ (PCR+ATK)	ประเภท	จำนวนผู้ป่วย	ต.ร.ตายสุดท้าย
ไร่ไฟรางคู่ ตำบลแสงอรุณ	แคมป์	13	15 พค
ทหารเกณฑ์ ฝูงบินอิสระ กองบิน 509 บ่อฝ้าย NEW	ค่ายทหาร	11(+11)	20 พค

จำนวนทั้งหมด 2 คลัสเตอร์

ประเภทสถานที่/กิจกรรม

แคมป์คนงาน 1 แห่ง

ค่ายทหาร 1 แห่ง

แนวโน้มผู้ป่วย COVID-19 กลุ่ม HCW จ.ประจวบคีรีขันธ์ ตามวันที่รายงาน

ข้อมูล 22 พ.ค.65

ประเภทการติดเชื้อ

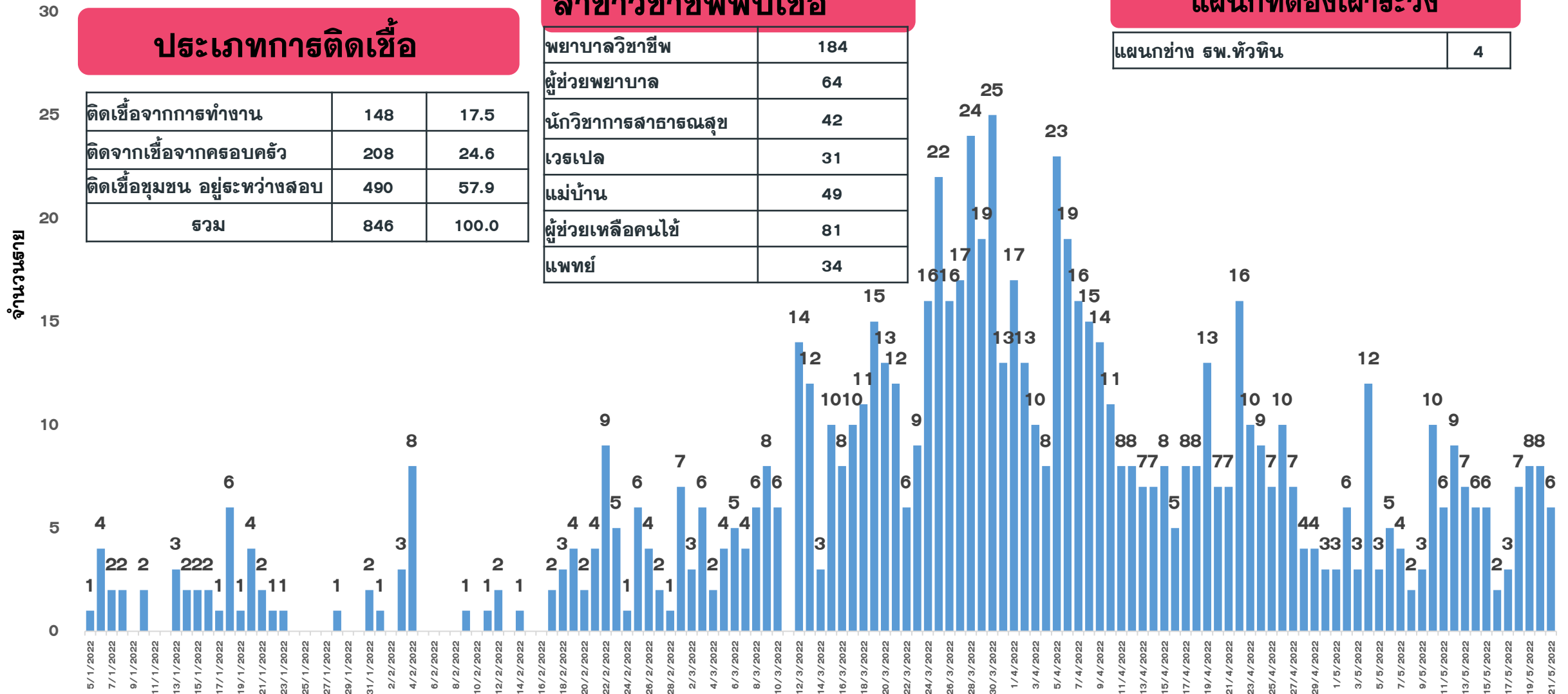
ติดเชื้อจากการทำงาน	148	17.5
ติดจากเชื้อจากครอบครัว	208	24.6
ติดเชื้อชุมชน อยู่ระหว่างสอบสวน	490	57.9
รวม	846	100.0

สาขาวิชาชีพพบเชื้อ

พยาบาลวิชาชีพ	184
ผู้ช่วยพยาบาล	64
นักวิชาการสาธารณสุข	42
เวรเปล	31
แม่บ้าน	49
ผู้ช่วยเหลือคนไข้	81
แพทย์	34

แผนกที่ต้องเฝ้าระวัง

แผนกช่าง ๓พ.หัวหิน	4
--------------------	---



จำนวนผู้ป่วย COVID-19 กลุ่ม HCW จ.ประจวบคีรีขันธ์ ตามวันที่รายงาน

ข้อมูล 22 พ.ค.65

หน่วยงาน	ต.ป.สะสม ตั้งแต่ ม.ค.	จำนวนผู้ป่วย						
		16 พ.ค.	17 พ.ค.	18 พ.ค.	19 พ.ค.	20 พ.ค.	21 พ.ค.	22 พ.ค.
รพ.หัวหิน	251		1	2	4	8	4	
รพ.ปราณบุรี	63				1			
รพ.สามร้อยยอด	48			2			2	
รพ.กุยบุรี	2							
รพ.ประจวบคีรีขันธ์	141	1			2			
รพ.ทับสะแก	36			2				
รพ.บางสะพาน	76							
รพ.บางสะพานน้อย	37							
รพ.ค่ายธนระรัต	6							
รพ.กรุงเทพ-หัวหิน	58							
รพ.ซานเปาโล	31		1					
สสอ.	6							
รพ.สต.	82		1	1	1			
สสจ.	9	1						
รวม	846	2	3	7	8	8	6	



ศูนย์ข้อมูล
COVID-19
กรมประชาสัมพันธ์

สร. แนะนำประชาชน

ปรับพฤติกรรมสุขภาพ สู่วิถีชีวิตใหม่

ปฏิบัติตามมาตรการ VUCA อยู่ร่วมกับโควิด
อย่างปลอดภัยและยั่งยืน