



# ศูนย์ปฏิบัติการภาวะฉุกเฉินด้านการแพทย์และสาธารณสุข สำนักงานสาธารณสุขจังหวัดพระนครศรีอยุธยา กรณี โรคติดเชื้อไวรัสโคโรนา 2019

ฉบับที่ 843 EOC ครั้งที่ 431 วันที่ 11 มิถุนายน 2565

## VUCA



### Vaccine

ฉีดวัคซีนเพิ่มภูมิคุ้มกัน  
ลดป่วยหนัก ลดเสียชีวิต



### Universal Prevention

ป้องกันตนเองกับทุกคน  
ทุกที่ ทุกเวลา



### COVID Free Setting

สถานที่ปลอดภัย  
ผู้ให้บริการฉีดวัคซีนครบ  
ตรวจ ATK ประจำ



### Antigen Test Kit

ตรวจด้วย ATK เมื่อมีความเสี่ยง  
หรือมีอาการคล้ายไข้หวัด



# รายงานสถานการณ์ COVID-19 ประจวบคีรีขันธ์

## ประจวบคีรีขันธ์ ตั้งแต่ 1 ม.ค.-11 มิ.ย.2565

รายใหม่วันนี้

**+10**

ในจังหวัด 10 นอกจังหวัด 0

ผู้ป่วยยืนยันสะสม

**23,643**

รักษาหาย/ออกจากรพ.

**23,487**

+19 (99.3%)

เสียชีวิต

**99(+0)**

(0.12%) จาก PCR+ATK

ผลงานการฉีดวัคซีน



รวมฉีดเพิ่ม +296 โดส

รวมฉีดแล้ว 1,072,289 โดส

ระบบเฝ้าระวังฯ

**10**

ระบบเฝ้าระวังและ

บริการสะสม **23,275**

เรือนจำ

**0**

เรือนจำสะสม

**17**

หลบหนีเข้าเมือง

**0**

หลบหนีเข้าเมืองสะสม

**217**

ติดจากต่างประเทศ

**0**

ติดจากต่างประเทศสะสม

**134**

จำนวนผู้ป่วยยืนยันสะสมตั้งแต่ปี 2563

ป่วย

**44,355**

รักษาหาย

**43,581**

เสียชีวิต

**218**

ตรวจ ATK พบเชื้อวันนี้

**200**

จำนวนผู้ป่วยเข้าข่ายสะสม

**58,814**



การใช้เตียงรักษาผู้ป่วยใน รพ.

ทั้งหมด

ใช้ไป

คงเหลือ

อัตราครองเตียง

213

57

156

26.8

ระดับเตียงตามความรุนแรงของโรค

สาย

ระดับ

**1**

(ไม่มีอาการ/อาการเล็กน้อย)

**30**

ระดับ

**1**

(อาการปานกลาง)

**11**

ระดับ

**2.1**

(ใช้ oxygen low flow)

**7**

ระดับ

**2.2**

(ใช้ oxygen high flow)

**3**

ระดับ

**3**

(ใส่ท่อ & เครื่องช่วยหายใจ)

**6**

อัตราครองเตียงระดับ 2-3

20.5%



รักษา CI 0 สาย

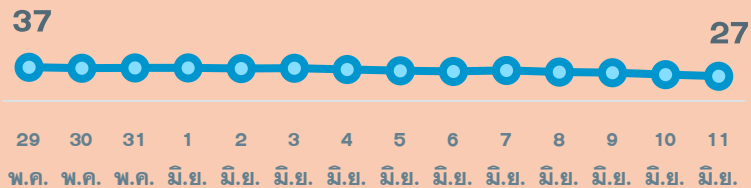


รักษา HI 381 สาย

# สถานการณ์ COVID-19 จ.ประจวบคีรีขันธ์

ผู้ติดเชื้อ ผู้ป่วยปอดอักเสบ ผู้ป่วยใส่ท่อหายใจ และผู้เสียชีวิต

ผู้ติดเชื้อรายวัน (เฉลี่ย 14 วัน)

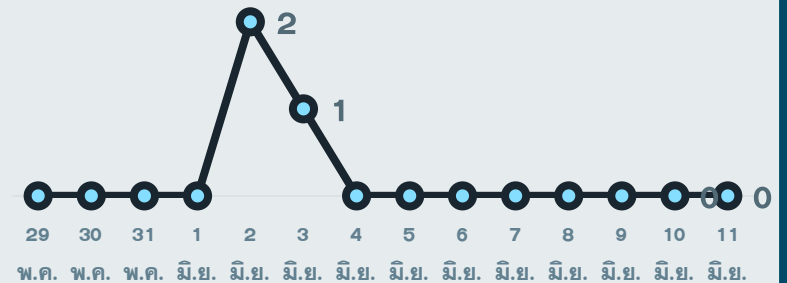


ผู้ป่วยปอดอักเสบ (ใช้ oxygen)



\*จำนวนผู้ป่วยปอดอักเสบและใส่ท่อช่วยหายใจที่รักษาอยู่

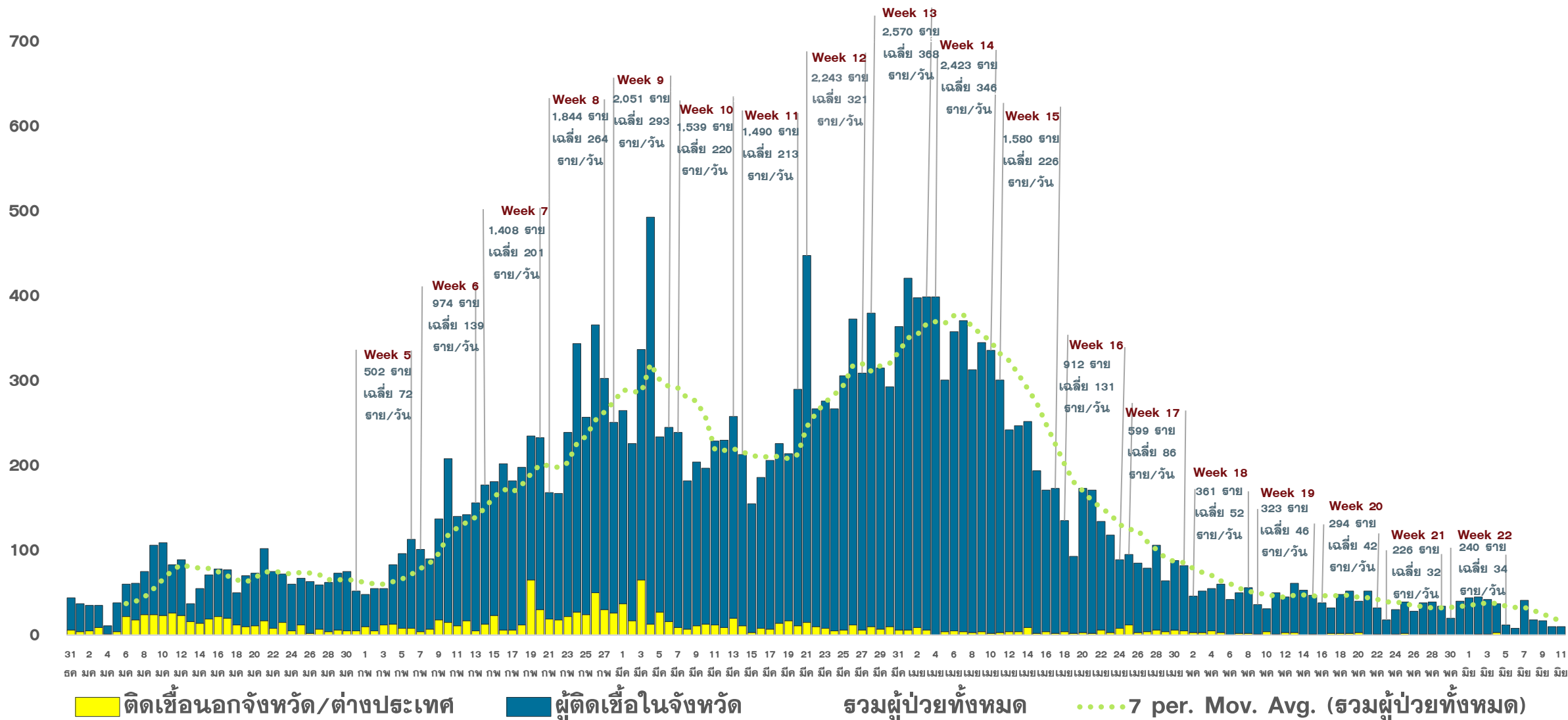
ผู้ป่วยเสียชีวิตจาก COVID



\*รายงานตามวันที่เสียชีวิต

# แนวโน้มการพบผู้ป่วยยืนยัน COVID-19 ตามวันที่รายงาน จ.ประจวบคีรีขันธ์

ณ 11 มิ.ย.65



# จำนวนผู้ป่วยยืนยัน COVID-19 รายอำเภอ จ.ประจวบคีรีขันธ์ ตามวันที่รายงาน

ข้อมูล 11 มิ.ย.65

| อำเภอ           | 1 ม.ค.-3 มิ.ย. | 4 มิ.ย.   | 5 มิ.ย.  | 6 มิ.ย.   | 7 มิ.ย.   | 8 มิ.ย.   | 9 มิ.ย.   | 10 มิ.ย.  | รวม           | เฉลี่ย 7 วัน<br>ย้อนหลัง |
|-----------------|----------------|-----------|----------|-----------|-----------|-----------|-----------|-----------|---------------|--------------------------|
| หัวหิน          | 6,521          | 5         | 2        | 1         | 4         | 6         | 0         | 1         | 6,540         | 3                        |
| ปราณบุรี        | 3,285          | 2         | 0        | 1         | 1         | 0         | 0         | 0         | 3,289         | 1                        |
| สามร้อยยอด      | 2,468          | 0         | 2        | 0         | 2         | 2         | 1         | 0         | 2,475         | 1                        |
| กุยบุรี         | 1,042          | 2         | 1        | 0         | 2         | 1         | 0         | 2         | 1,050         | 1                        |
| เมือง           | 5,427          | 1         | 3        | 38        | 8         | 3         | 0         | 3         | 5,483         | 8                        |
| ทับสะแก         | 1,470          | 1         | 0        | 0         | 1         | 2         | 1         | 1         | 1,476         | 1                        |
| บางสะพาน        | 1,843          | 1         | 0        | 1         | 0         | 2         | 8         | 2         | 1,857         | 2                        |
| บางพานน้อย      | 1,103          | 0         | 0        | 0         | 0         | 1         | 0         | 1         | 1,105         | 0                        |
| เรือนำ          | 17             | 0         | 0        | 0         | 0         | 0         | 0         | 0         | 17            | 0                        |
| หลบหนีเข้าเมือง | 217            | 0         | 0        | 0         | 0         | 0         | 0         | 0         | 217           | 0                        |
| ต่างประเทศ      | 134            | 0         | 0        | 0         | 0         | 0         | 0         | 0         | 134           | 0                        |
| <b>รวม</b>      | <b>23,527</b>  | <b>12</b> | <b>8</b> | <b>41</b> | <b>18</b> | <b>17</b> | <b>10</b> | <b>10</b> | <b>23,643</b> | <b>17</b>                |

# สรุปผลการฉีดวัคซีนโควิด 19 จังหวัดประจวบคีรีขันธ์

ผลการให้บริการวัคซีน ณ วันที่ 10 มิถุนายน 2565 เวลา 22.00 น.



ฉีดวัคซีนทั้งหมด  
**1,072,289**

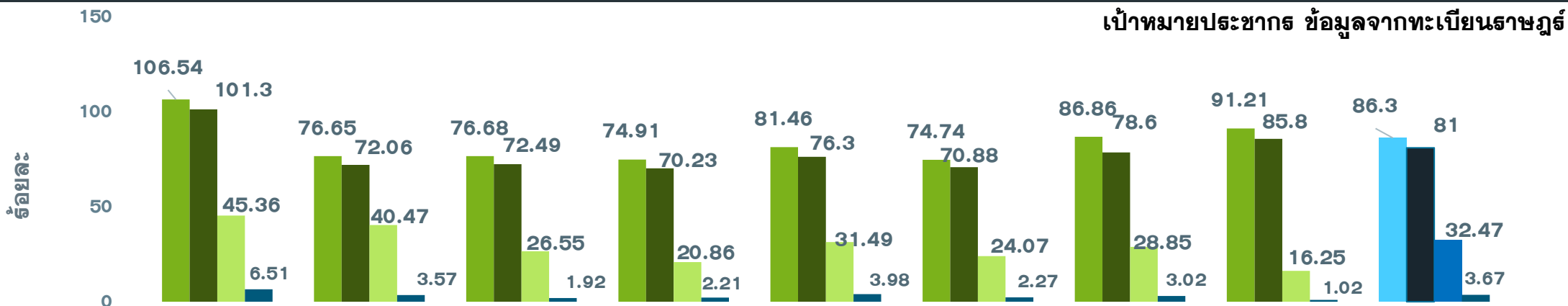
+ เพิ่มวันนี้  
**296**



| จำนวนผู้ได้รับวัคซีน<br>จำแนกรายเข็มและชนิด<br>วัคซีน | เข็มที่ 1      |                 |               |            |             | เข็มที่ 2      |                 |               |            |             |                       |
|---|----------------|-----------------|---------------|------------|-------------|----------------|-----------------|---------------|------------|-------------|-----------------------|
|   | sinovac<br>    | AstraZeneca<br> | Sinopharm<br> | Pfizer<br> | Moderna<br> | sinovac<br>    | AstraZeneca<br> | Sinopharm<br> | Pfizer<br> | Moderna<br> | Johnson & Johnson<br> |
| +เพิ่มขึ้นวานนี้ (โดส)                                | 0              | 3               | 1             | 91         | 3           | 0              | 2               | 1             | 58         | 0           | 0                     |
| รวมรายใหม่ (ราย)                                      | 98             |                 |               |            |             | 61             |                 |               |            |             |                       |
| ตั้งแต่วันที่ 1 เมษายน 2564                           | 220,114        | 59,877          | 91,696        | 80,599     | 2,575       | 23,503         | 226,616         | 88,856        | 80,499     | 7,026       | 444                   |
| สะสม (ราย)  | <b>454,861</b> |                 |               |            |             | <b>426,944</b> |                 |               |            |             |                       |
| จำนวนผู้ได้รับวัคซีน<br>จำแนกรายเข็มและชนิด<br>วัคซีน | เข็มที่ 3      |                 |               |            |             | เข็มที่ 4      |                 |               |            |             |                       |
|   | sinovac<br>    | AstraZeneca<br> | Sinopharm<br> | Pfizer<br> | Moderna<br> | sinovac<br>    | AstraZeneca<br> | Sinopharm<br> | Pfizer<br> | Moderna<br> |                       |
| +เพิ่มขึ้นวานนี้ (โดส)                                | 0              | 14              | 0             | 32         | 9           | 0              | 0               | 0             | 52         | 30          |                       |
| รวมรายใหม่(ราย)                                       | 55             |                 |               |            |             | 82             |                 |               |            |             |                       |
| ตั้งแต่วันที่ 1 เมษายน 2564                           | 23             | 85,171          | 52            | 69,138     | 16,774      | 0              | 966             | 0             | 13,777     | 4,583       |                       |
| สะสม (ราย)  | <b>171,158</b> |                 |               |            |             | <b>19,326</b>  |                 |               |            |             |                       |

# ร้อยละความครอบคลุมของการได้รับวัคซีน COVID-19 รายอำเภอ

ข้อมูล 11 มิ.ย.65



|                            | หัวหิน  | ประจวบคีรีขันธ์ | 300 ยอด | กุยบุรี | เมือง   | ทับสะแก | บางพาน  | พานน้อย | จังหวัด   |
|----------------------------|---------|-----------------|---------|---------|---------|---------|---------|---------|-----------|
| ประชากรทั้งหมด             | 118,457 | 74,607          | 47,655  | 41,439  | 87,140  | 47,569  | 72,490  | 37,707  | 527,064   |
| จำนวนโดสทั้งหมด เข็ม 1+2+3 | 307,643 | 143,803         | 84,655  | 69,707  | 168,381 | 81,798  | 143,049 | 73,253  | 1,072,289 |
| จำนวนได้รับเข็ม 1          | 126,199 | 57,185          | 36,542  | 31,043  | 70,982  | 35,551  | 62,967  | 34,392  | 454,861   |
| ร้อยละความครอบคลุม         | 106.54  | 76.65           | 76.68   | 74.91   | 81.46   | 74.74   | 86.86   | 91.21   | 86.30     |
| จำนวนได้รับเข็ม 2 ครบเกณฑ์ | 119,998 | 53,762          | 34,543  | 29,103  | 66,490  | 33,718  | 56,979  | 32,351  | 426,944   |
| ร้อยละความครอบคลุม         | 101.30  | 72.06           | 72.49   | 70.23   | 76.30   | 70.88   | 78.60   | 85.80   | 81.00     |
| จำนวนได้รับเข็ม 3 กระตุ้น  | 53,731  | 30,196          | 12,653  | 8,646   | 27,439  | 11,450  | 20,916  | 6,127   | 171,158   |
| ร้อยละความครอบคลุม         | 45.36   | 40.47           | 26.55   | 20.86   | 31.49   | 24.07   | 28.85   | 16.25   | 32.47     |
| จำนวนได้รับเข็ม 4 กระตุ้น  | 7,715   | 2,660           | 917     | 915     | 3,470   | 1,079   | 2,187   | 383     | 19,326    |
| ร้อยละความครอบคลุม         | 6.51    | 3.57            | 1.92    | 2.21    | 3.98    | 2.27    | 3.02    | 1.02    | 3.67      |

# ผลงานการฉีดวัคซีน COVID-19 ตามกลุ่มเป้าหมาย จ.ประจวบคีรีขันธ์

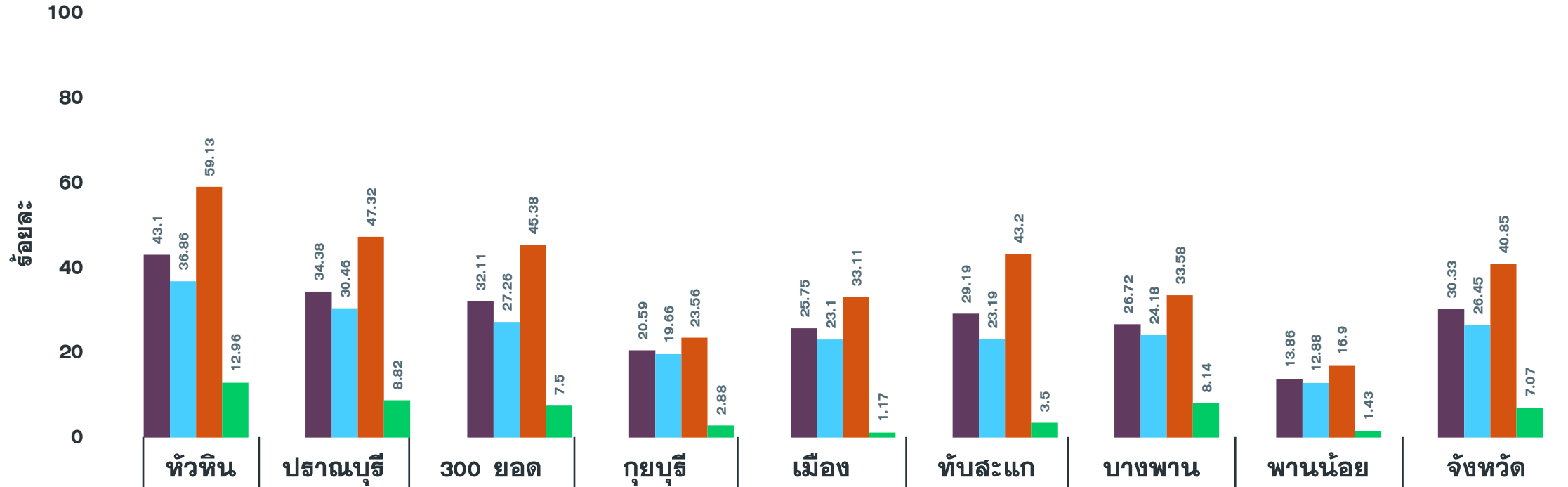
ข้อมูล 11 มิ.ย.65

| กลุ่มเป้าหมาย                  | เป้าหมาย       | เข็มที่ 1<br>(คน) | +เพิ่ม   | ร้อยละ       | เข็มที่ 2<br>(คน) | +เพิ่ม   | ร้อยละ       | เข็มที่ 3<br>(คน) | +เพิ่ม    | ร้อยละ       | เข็มที่ 4<br>(คน) | +เพิ่ม    | ร้อยละ      |
|--------------------------------|----------------|-------------------|----------|--------------|-------------------|----------|--------------|-------------------|-----------|--------------|-------------------|-----------|-------------|
| 1. ผู้ที่มีอายุ 60 ปีขึ้นไป    | 101,373        | 62,607            | 0        | 61.76        | 60,350            | 1        | 59.53        | 26,814            | 4         | 26.45        | 1,297             | 11        | 1.28        |
| 2. ผู้ที่มีโรคประจำตัว 7 กลุ่ม | 42,486         | 39,431            | 2        | 92.81        | 38,255            | 1        | 90.04        | 17,354            | 6         | 40.85        | 1,322             | 9         | 3.11        |
| 3. หญิงตั้งครรภ์               | 2,292          | 753               | 0        | 32.85        | 698               | 0        | 30.45        | 162               | 0         | 7.07         | 0                 | 0         | 0.00        |
| <b>รวม 608</b>                 | <b>146,151</b> | <b>102,791</b>    | <b>2</b> | <b>70.33</b> | <b>99,303</b>     | <b>2</b> | <b>67.95</b> | <b>44,330</b>     | <b>10</b> | <b>30.33</b> | <b>2,619</b>      | <b>20</b> | <b>1.79</b> |
| 4. บุคลากรทางการแพทย์ฯ         | 5,839          | 6,054             | 0        | 103.68       | 6,034             | 0        | 103.34       | 5,734             | 0         | 98.20        | 4,629             | 2         | 79.28       |
| 5. อสม.                        | 7,200          | 5,801             | 0        | 80.57        | 5,705             | 0        | 79.24        | 4,195             | 0         | 58.26        | 1,559             | 0         | 21.65       |
| 6. জনท.ด่านหน้า                | 12,725         | 15,299            | 0        | 120.23       | 15,207            | 0        | 119.50       | 11,663            | 0         | 91.65        | 3,498             | 2         | 27.49       |
| 7. ประชาชนทั่วไป 18-59 ปี      | 266,742        | 260,943           | 12       | 97.83        | 249,159           | 12       | 93.41        | 97,203            | 40        | 36.44        | 6,987             | 57        | 2.62        |
| 8. นักเรียน อายุ 12-17 ปี      | 41,266         | 35,576            | 4        | 86.21        | 33,016            | 6        | 80.01        | 7,679             | 5         | 18.61        | 26                | 0         | 0.06        |
| 9. เด็กอายุ 5-11 ปี            | 47,141         | 28,227            | 80       | 59.88        | 18,318            | 41       | 38.86        | 0                 | 0         | 0            | 0                 | 0         | 0           |



# ผลงานฉีดวัคซีน COVID-19 กลุ่มเป้าหมาย 608 รายอำเภอ เข็มที่ 3 จ.ประจวบคีรีขันธ์

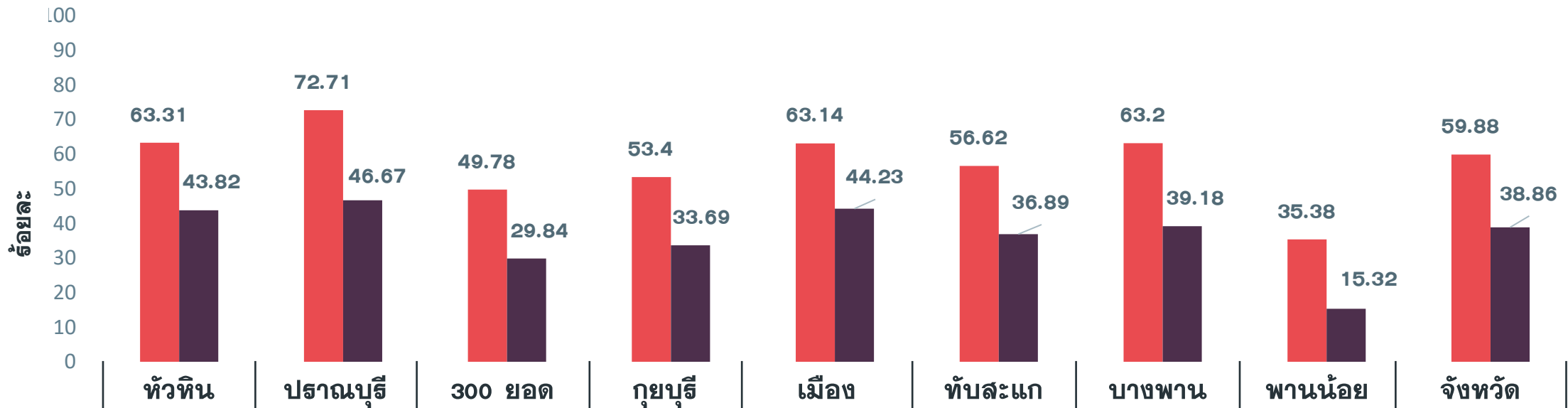
ข้อมูล 11 มิ.ย.65



|                       |        |       |       |       |       |       |       |       |        |
|-----------------------|--------|-------|-------|-------|-------|-------|-------|-------|--------|
| จำนวนเข็มที่ 3 (สะสม) | 12,898 | 6,550 | 4,444 | 2,390 | 7,037 | 4,433 | 5,257 | 1,321 | 44,330 |
| รวมกลุ่ม 608 เข็ม 3   | 43.10  | 34.38 | 32.11 | 20.59 | 25.75 | 29.19 | 26.72 | 13.86 | 30.33  |
| ผู้มีอายุ 60 ปี       | 36.86  | 30.46 | 27.26 | 19.66 | 23.10 | 23.19 | 24.18 | 12.88 | 26.45  |
| ผู้ป่วย 7 กลุ่มโรค    | 59.13  | 47.32 | 45.38 | 23.56 | 33.11 | 43.20 | 33.58 | 16.90 | 40.85  |
| หญิงตั้งครรภ์         | 12.96  | 8.82  | 7.50  | 2.88  | 1.17  | 3.50  | 8.14  | 1.43  | 7.07   |

# ผลงานฉีดวัคซีน COVID-19 เด็กอายุ 5-11 ปี รายอำเภอ จ.ประจวบคีรีขันธ์

ข้อมูล 11 มิ.ย.65



|                           | หัวหิน       | ปราณบุรี     | 300 ยอด      | กุยบุรี      | เมือง        | ทับสะแก      | บางพาน       | พานน้อย      | จังหวัด      |
|---------------------------|--------------|--------------|--------------|--------------|--------------|--------------|--------------|--------------|--------------|
| เป้าหมายกลุ่ม 5-11 ปี     | 12,092       | 6,302        | 4,327        | 3,672        | 7,054        | 3,654        | 6,470        | 3,570        | 47,141       |
| เข็มที่ 1 (วันนี้)        | 0            | 8            | 9            | 0            | 63           | 0            | 0            | 0            | 80           |
| เข็มที่ 1 (สะสม)          | 7,655        | 4,582        | 2,154        | 1,961        | 4,454        | 2,069        | 4,089        | 1,263        | 28,227       |
| <b>ร้อยละความครอบคลุม</b> | <b>63.31</b> | <b>72.71</b> | <b>49.78</b> | <b>53.40</b> | <b>63.14</b> | <b>56.62</b> | <b>63.20</b> | <b>35.38</b> | <b>59.88</b> |
| เข็มที่ 2 (วันนี้)        | 1            | 14           | 24           | 0            | 2            | 0            | 0            | 0            | 41           |
| เข็มที่ 2 (สะสม)          | 5,299        | 2,941        | 1,291        | 1,237        | 3,120        | 1,348        | 2,535        | 547          | 18,318       |
| <b>ร้อยละความครอบคลุม</b> | <b>43.82</b> | <b>46.67</b> | <b>29.84</b> | <b>33.69</b> | <b>44.23</b> | <b>36.89</b> | <b>39.18</b> | <b>15.32</b> | <b>38.86</b> |



“วัคซีน”  
ช่วยไม่ให้ป่วยหนัก  
และลดการเสียชีวิตได้

นางสาวอภิญญา หลวงแก้ว  
พยาบาลวิชาชีพ สพ.น่าน

“ฉีดวัคซีนกันนะคะ  
เราจะได้ไม่ต้อง  
เจอกันที่ รพ.”

นางสาวชฎานิษฐ์ สืบพานิช  
พยาบาลวิชาชีพปฏิบัติการ สถาบันโรคทรวงอก

