



**รายงานสถานการณ์
การรักษาพยาบาลผู้ป่วย
COVID-19**

จังหวัดระจวบคี่รีขันธุ์

ข้อมูล ณ วันที่ 13 มิถุนายน 2565 เวลา 00.00 น.

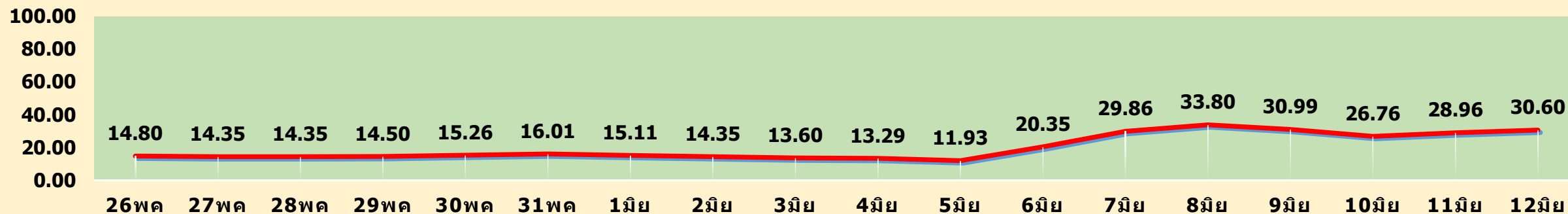
สำนักงานสาธารณสุขจังหวัดระจวบคี่รีขันธุ์



รายงานสถานการณ์การใช้เตียง สำนักงานสาธารณสุขจังหวัดประจวบคีรีขันธ์

ข้อมูล ณ วันที่ 13 มิถุนายน 2565 เวลา 00.00 น.

กราฟแสดงอัตราการครองเตียง จ.ประจวบคีรีขันธ์



โรงพยาบาล	โรงพยาบาลหลัก			โรงพยาบาลสนาม			รวมเตียงทุกประเภท			
	จำนวนเตียงทั้งหมด	ใช้ไป	คงเหลือ*	จำนวนเตียงทั้งหมด	ใช้ไป	คงเหลือ*	จำนวนเตียงทั้งหมด	ใช้ไป	คงเหลือ*	อัตราครองเตียง
หัวหิน	34	14	20	0	0	0	34	14	20	41.18
ปราณบุรี	8	1	7	0	0	0	8	1	7	12.50
สามร้อยยอด	12	6	6	0	0	0	12	6	6	50.00
กุยบุรี	14	4	10	0	0	0	14	4	10	28.57
ประจวบคีรีขันธ์	30	4	26	0	0	0	30	4	26	13.33
ทับสะแก	14	10	4	0	0	0	14	10	4	71.43
บางสะพาน	24	9	15	0	0	0	24	9	15	37.50
บางสะพานน้อย	12	3	9	0	0	0	12	3	9	25.00
ค่ายธนะรัชต์	7	1	6	0	0	0	7	1	6	14.29
กรุงเทพหัวหิน	7	4	3	0	0	0	7	4	3	57.14
ซานเปาโล	21	0	21	0	0	0	21	0	21	0.00
รวมทั้งจังหวัด	183	56	127	0	0	0	183	56	127	30.60



โรงพยาบาลสนาม จังหวัดประจวบคีรีขันธ์

สำนักงานสาธารณสุขจังหวัดประจวบคีรีขันธ์

ข้อมูล
ณ วันที่ 13 มิถุนายน 2565
เวลา 00.00 น.

จ.ประจวบคีรีขันธ์



เตียงพร้อมใช้
0

ใช้งาน
0

คงเหลือ
0

อัตราครองเตียง
0%



โรงพยาบาล	โรงพยาบาลสนาม	จำนวน	ใช้งาน	คงเหลือ	อัตราครองเตียง
 ประจวบคีรีขันธ์	โรงแรมประจวบสามอ่าว(ปิด)	0	0	0	0%



สถานการณ์การรักษาผู้ป่วย COVID-19 จังหวัดระจวบฯ สำนักงานสาธารณสุขจังหวัดระจวบคีรีขันธ์
ข้อมูล ณ วันที่ วันที่ 13 มิถุนายน 2565 เวลา 00.00 น.

โรงพยาบาล	Admitsรายใหม่วันนี้	กำลังรักษา	D/Cวันนี้	D/C สะสม
	9 ราย	56 ราย	8 ราย	11,385 ราย
โรงพยาบาล	Admit รายใหม่	กำลังรักษา	D/C วันนี้	D/C สะสม (1ม.ค.-12มิ.ย.65)
หัวหิน	4	14	1	956
ปราณบุรี	0	1	0	481
สามร้อยยอด	2	6	1	1,257
กุยบุรี	0	4	1	701
ระจวบคีรีขันธ์	0	4	2	1,917
ทับสะแก	0	10	2	898
บางสะพาน	2	9	1	1,993
บางสะพานน้อย	1	3	0	679
ค่ายธนะรัชต์	0	1	0	2,206
กรุงเทพหัวหิน	0	4	0	133
ชานเปาโล	0	0	0	164
รวม	9	56	8	11,385



สถานการณ์การใช้ยาต้านไวรัสในโรงพยาบาลของผู้ป่วยCOVID-19 ตามระดับอาการ.ประจำวันๆ

ข้อมูล ณ วันที่ 13 มิถุนายน 2565 เวลา00.00น.

โรงพยาบาล	ระดับ 1						ระดับ 2.1 (Low Flow)			ระดับ 2.2 (High Flow)			ระดับ 3 (Ventilator)		
	Asymptomatic	Mild	Moderate	รวมอาการ	ใช้ยาต้าน	ร้อยละ	Pt ระดับ 2.1	ใช้ยาต้าน	ร้อยละ	Pt ระดับ 2.2	ใช้ยาต้าน	ร้อยละ	Pt ระดับ 3	ใช้ยาต้าน	ร้อยละ
หัวหิน	0	6	7	13	5	38.46	0	0	0.00	0	0	0.00	1	1	100.00
ปราณบุรี	0	1	0	1	0	0.00	0	0	0.00	0	0	0.00	0	0	0.00
สามร้อยยอด	1	2	3	6	4	66.67	0	0	0.00	0	0	0.00	0	0	0.00
กุยบุรี	0	4	0	4	1	25.00	0	0	0.00	0	0	0.00	0	0	0.00
ประจวบคีรีขันธ์	0	0	0	0	0	0.00	0	0	0.00	1	1	100.00	3	3	100.00
ทับสะแก	0	7	0	7	6	85.71	2	2	100.00	0	0	0.00	1	1	100.00
บางสะพาน	0	2	5	7	7	100.00	1	1	100.00	1	1	100.00	0	0	0.00
บางสะพานน้อย	0	2	0	2	2	100.00	1	1	100.00	0	0	0.00	0	0	0.00
ค่ายธงราชต์	0	1	0	1	1	100.00	0	0	0.00	0	0	0.00	0	0	0.00
กรุงเทพหัวหิน	0	3	0	3	3	100.00	0	0	0.00	0	0	0.00	1	0	0.00
ซานเปาโล	0	0	0	0	0	0.00	0	0	0.00	0	0	0.00	0	0	0.00
รวม	1	28	15	44	29	65.91	4	4	100.00	2	2	100.00	6	5	83.33

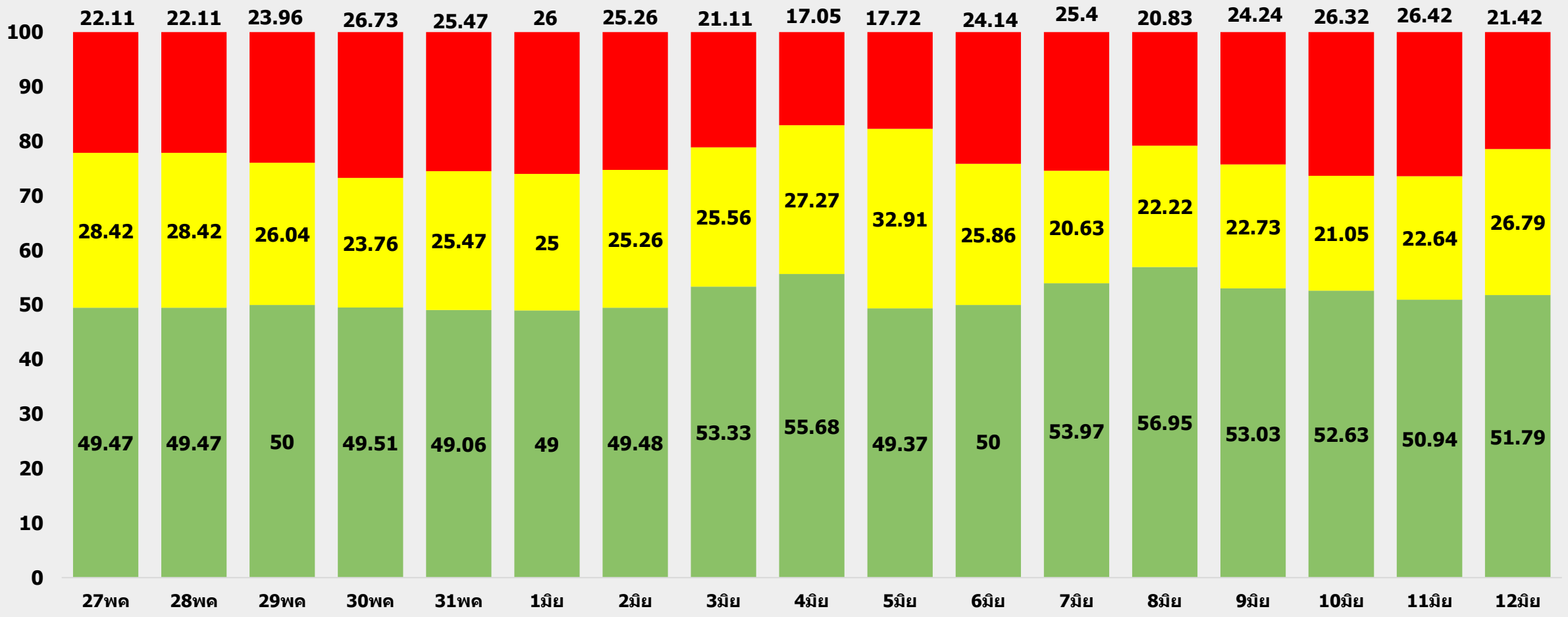


สถานการณ์ผู้ป่วย COVID – 19 จำแนกตามอาการสำนักงานสาธารณสุขจังหวัดพระจวบคีรีขันธ์

ข้อมูล ณ วันที่ วันที่ 13 มิถุนายน 2565 เวลา 00.00 น.

กราฟแสดงอาการผู้ป่วย COVID – 19 รายวัน

■ Asymptomatic/ Mild ■ Moderate ■ severe

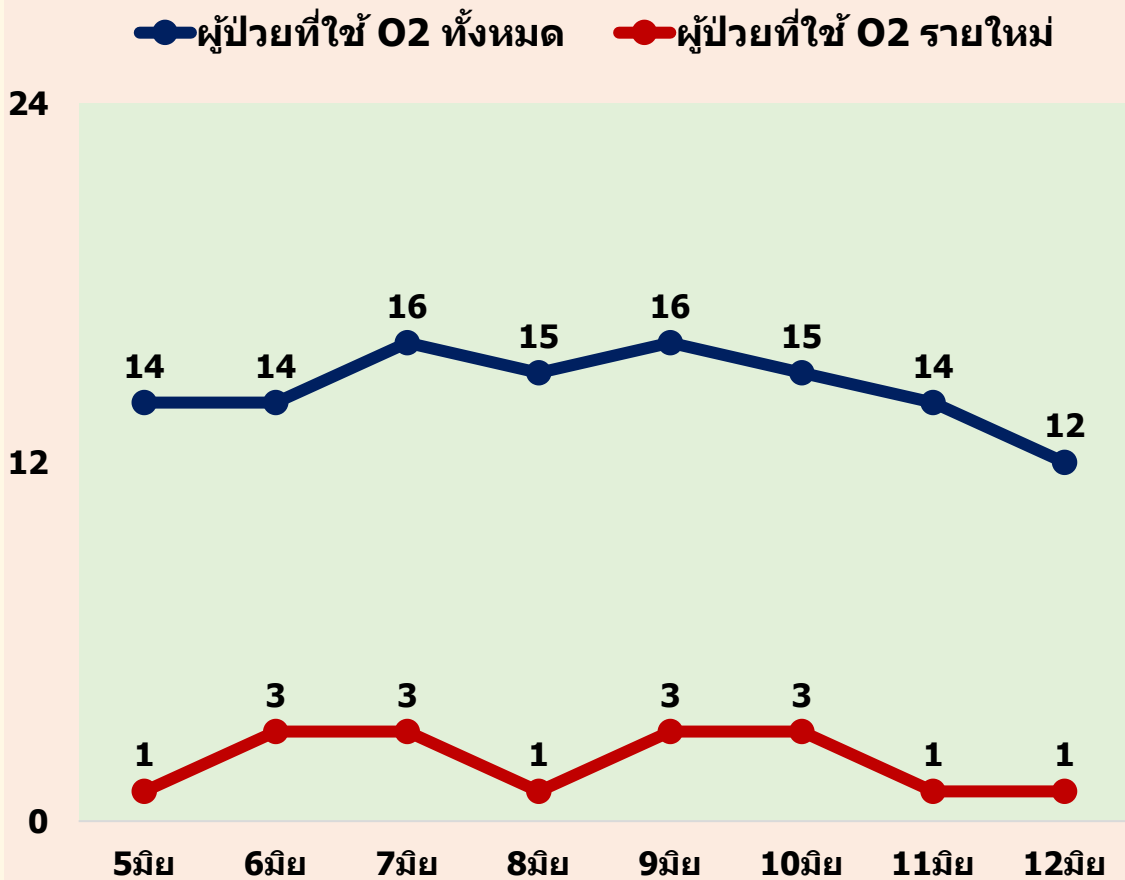




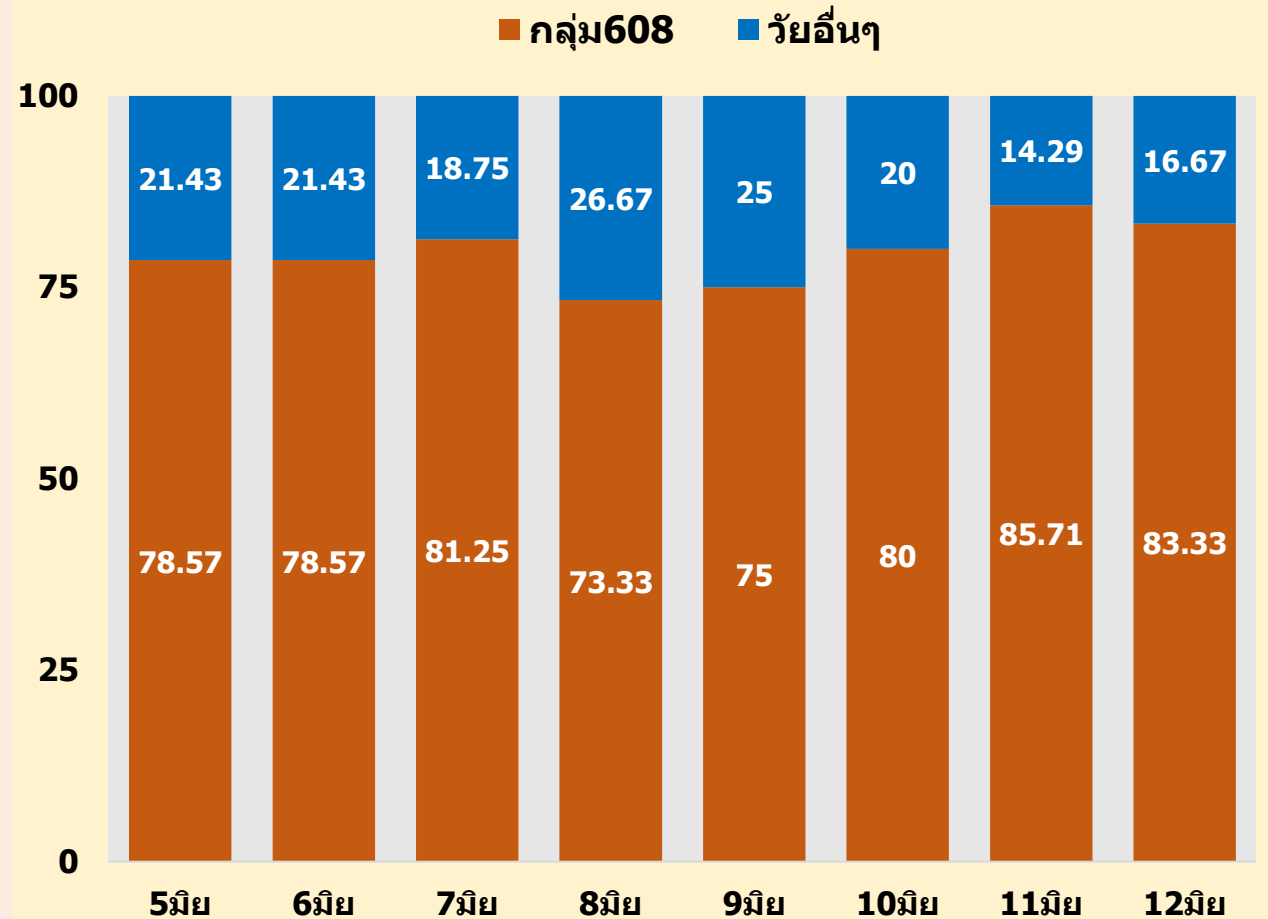
สถานการณ์ COVID-19 SEVERE จำแนกตามกลุ่ม 608 และการใช้ O2

สำนักงานสาธารณสุขจังหวัดประจวบคีรีขันธ์
ข้อมูล ณ วันที่ วันที่ 13 มิถุนายน 2565 เวลา 00.00 น.

จำนวนการใช้ O2 ในผู้ป่วย COVID-19 SEVERE



ร้อยละผู้ป่วย COVID-19 SEVERE (กลุ่ม 608)





สถานการณ์การใช้เตียงทุกประเภทของผู้ป่วยCOVID-19 ตามระดับอาการ จ.ประจวบคีรีขันธ์

ข้อมูล ณ วันที่ 13 มิถุนายน 2565 เวลา 00.00น.

โรงพยาบาล	ระดับ 1					ระดับ 2.1(Low Flow)			ระดับ 2.2 (High Flow)			ระดับ 3 (Ventilator)		
	เตียงทั้งหมด	Aspm/Mild ใช้ไป	Moderate ใช้ไป	รวมอาการระดับ 1 ใช้ไป	คงเหลือ	เตียงทั้งหมด	อาการระดับ 2.1 ใช้ไป	คงเหลือ	เตียงทั้งหมด	อาการระดับ 2.2 ใช้ไป	คงเหลือ	เตียงทั้งหมด	อาการระดับ 3 ใช้ไป	คงเหลือ
หัวหิน	26	6	7	13	13	2	0	2	3	0	3	3	1	2
ปราณบุรี	4	1	0	1	3	2	0	2	2	0	2	0	0	0
สามร้อยยอด	8	3	3	6	2	2	0	2	2	0	2	0	0	0
กุยบุรี	8	4	0	4	4	5	0	5	0	0	0	1	0	1
ประจวบคีรีขันธ์	12	0	0	0	12	6	0	6	6	1	5	6	3	3
ทับสะแก	4	7	0	7	-3	7	2	5	2	0	2	1	1	0
บางสะพาน	15	2	5	7	8	5	1	4	3	1	2	1	0	1
บางสะพานน้อย	8	2	0	2	6	3	1	2	1	0	1	0	0	0
ค่ายชะอำ	0	0	0	0	0	0	0	0	5	1	4	2	0	2
กรุงเทพหัวหิน	6	3	0	3	3	0	0	0	0	0	0	1	1	0
ซานเปาโล	14	0	0	0	14	5	0	5	2	0	2	0	0	0
รวม	105	28	15	43	62	37	4	33	26	3	23	15	6	9

หมายเหตุ *** แหล่งข้อมูลจากโปรแกรม Co-ward



สถานการณ์การรักษาผู้ป่วย Covid-19 สำนักงานสาธารณสุขจังหวัดระจวบคี่ร์ขันธ์

ข้อมูล ณ วันที่ วันที่ 13 มิถุนายน 2565 เวลา 00.00 น.

HOME ISOLATION

รายใหม่วันนี้		ผู้ป่วยHIสะสม		D/C วันนี้		D/Cสะสม		คงเหลือ	
11 ราย		16,225 ราย		59 ราย		15,926 ราย		299 ราย	
ที่	โรงพยาบาล	รายใหม่วันนี้	ผู้ป่วยHIสะสม (1ม.ค.-12มิ.ย.65)	D/C วันนี้	D/Cสะสม (1ม.ค.-12มิ.ย.65)	คงเหลือ			
1	หัวหิน	0	6,606	0	6,606	0			
2	ปราณบุรี	0	854	0	854	0			
3	สามร้อยยอด	0	2,448	0	2,448	0			
4	กุยบุรี	0	0	0	0	0			
5	ระจวบคี่ร์ขันธ์	0	435	0	435	0			
6	ทับสะแก	2	1,203	4	1,134	69			
7	บางสะพาน	9	4,282	51	4,069	213			
8	บางสะพานน้อย	0	91	0	91	0			
9	ค่ายธนะรัชต์	0	0	0	0	0			
10	กรุงเทพหัวหิน	0	0	0	0	0			
11	ซานเปาโล	0	5	0	5	0			
12	สถานีกาชาดหัวหินฯ	0	301	4	284	17			



สถานการณ์การรักษาผู้ป่วย COVID-19 จังหวัดประจวบฯ สำนักงานสาธารณสุขจังหวัดประจวบคีรีขันธ์
ข้อมูล ณ วันที่ 13 มิถุนายน 2565 เวลา 00.00 น.

Outpatient with Self Isolation	รายใหม่วันนี้ 154 ราย	การเข้ายาด้าน 18 ราย	ร้อยละการเข้ายาด้าน 11.69%	ผู้ป่วย OPSI สะสม 51,489 ราย
โรงพยาบาล	รายใหม่	เข้ายาด้านไวรัสใน Pt รายใหม่	ร้อยละการเข้ายาด้านไวรัสใน Pt รายใหม่	ผู้ป่วย OPSI สะสม
หัวหิน	63	0	0.00	14,345
ปราณบุรี	0	0	0.00	4,498
สามร้อยยอด	11	5	45.45	3,849
กุยบุรี	0	0	0.00	2,217
ประจวบคีรีขันธ์	49	12	24.49	10,952
ทับสะแก	0	0	0.00	3,212
บางสะพาน	27	1	3.70	5,308
บางสะพานน้อย	4	0	0.00	3,296
ค่ายธงราชต์	0	0	0.00	2,837
สถานีกาชาดหัวหินเฉลิมฯ	0	0	0.00	975
รวม	154	18	11.69	51,489



สถานการณ์การรักษาผู้ป่วย Covid-19 สำนักงานสาธารณสุขจังหวัดประจวบคีรีขันธ์

ข้อมูล ณ วันที่ 13 มิถุนายน 2565 เวลา 00.00 น.

Outpatient with Self Isolation (รายใหม่รายวัน)

— จำนวนผู้ป่วย OP รายใหม่ (รายวัน) จ.ประจวบฯ



โรงพยาบาล	รายใหม่ 6 มิ.ย. 65	รายใหม่ 7 มิ.ย. 65	รายใหม่ 8 มิ.ย. 65	รายใหม่ 9 มิ.ย. 65	รายใหม่ 10 มิ.ย. 65	รายใหม่ 11 มิ.ย. 65	รายใหม่ 12 มิ.ย. 65
หัวหิน	215	85	85	69	63	63	63
ปราณบุรี	29	22	15	14	18	0	0
สามร้อยยอด	17	16	19	15	18	7	11
กุยบุรี	12	10	13	5	4	0	0
ประจวบคีรีขันธ์	57	37	46	53	45	62	49
ทับสะแก	24	21	16	13	13	12	0
บางสะพาน	1	25	15	16	17	17	27
บางสะพานน้อย	20	11	12	11	8	6	4
ค่ายธงราชต์	21	17	9	15	14	0	0
สถานีกาชาดหัวหินฯ	32	15	23	23	17	3	0
รวม	428	259	253	234	217	170	154

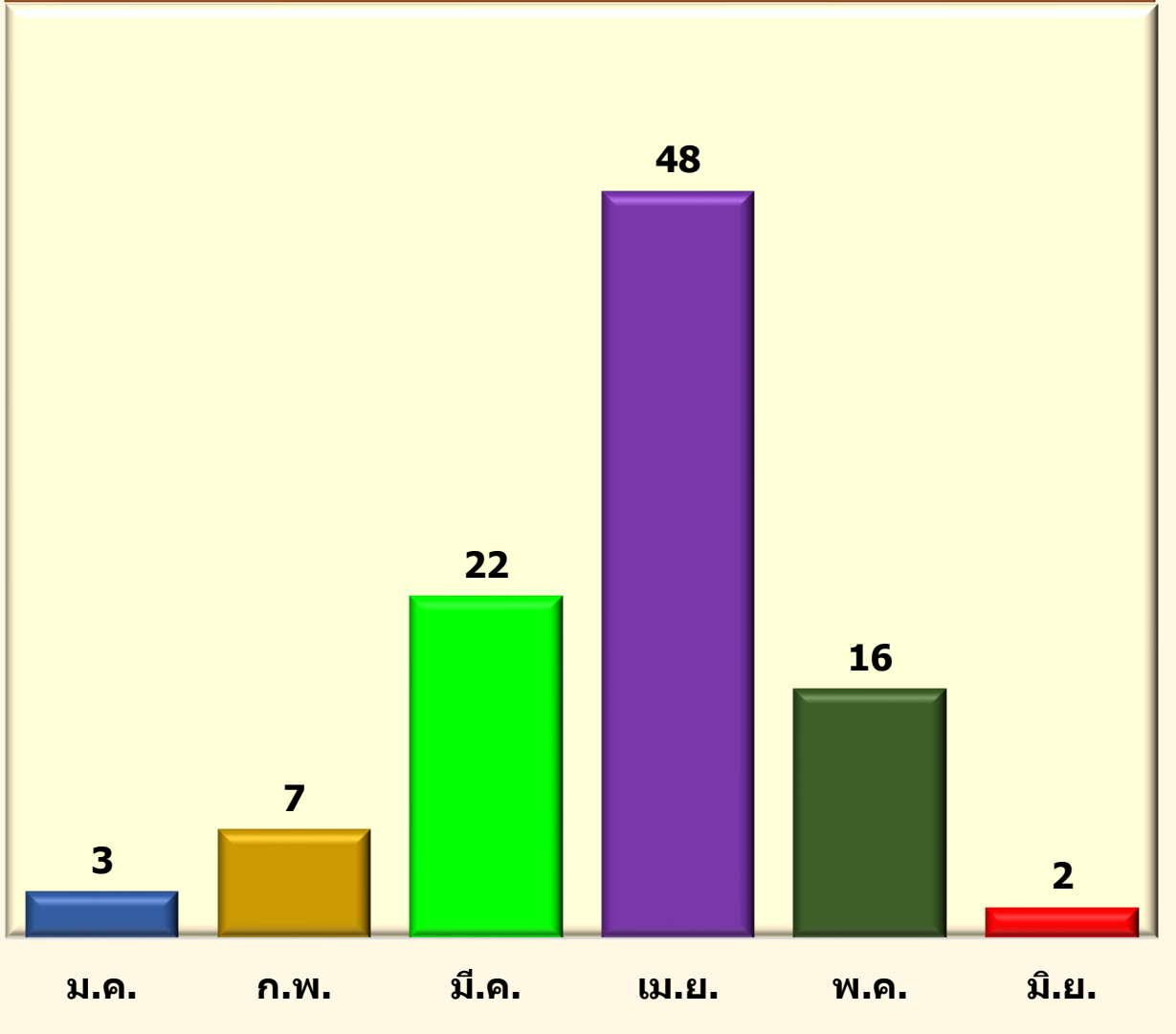


สถานการณ์ผู้ติดเชื้อ COVID-19เสียชีวิต/ส่งต่อ จ.ประจวบคีรีขันธ์ สำนักงานสาธารณสุขจังหวัดประจวบคีรีขันธ์
ข้อมูล ณ วันที่ 13 มิถุนายน 2565 เวลา 00.00 น.

เสียชีวิตวันนี้ 0 ราย **เสียชีวิตสะสม 98 ราย**

ที่	โรงพยาบาล	เสียชีวิตวันนี้	เสียชีวิตสะสม 1 ม.ค.-12มิ.ย.65
1	หัวหิน	0	36
2	ปราณบุรี	0	8
3	สามร้อยยอด	0	4
4	กุยบุรี	0	0
5	ประจวบคีรีขันธ์	0	25
6	ทับสะแก	0	7
7	บางสะพาน	0	14
8	บางสะพานน้อย	0	4
9	ค่ายชะอวด	0	0
10	กรุงเทพหัวหิน	0	0
11	ซานเปาโล	0	0
12	สถานีกาชาดหัวหินฯ	0	0

จำนวนผู้ป่วยCOVID-19เสียชีวิตจำแนกรายเดือน (ม.ค.-มิ.ย.65)





ยา FAVIPIRAVIR จังหวัดประจวบคีรีขันธ์ สำนักงานสาธารณสุขจังหวัดประจวบคีรีขันธ์
ข้อมูล ณ วันที่ 13 มิถุนายน 2565 เวลา 00.00 น.

รวมจำนวนยาคงเหลือ

13,311

ที่	โรงพยาบาล	ยาคงคลัง
1	หัวหิน	3,394
2	ปราณบุรี	1,496
3	สามร้อยยอด	171
4	กุยบุรี	1,340
5	ประจวบคีรีขันธ์	1,320
6	ทับสะแก	1,399
7	บางสะพาน	700
8	บางสะพานน้อย	2,030
9	ค่ายธนะรัชต์	1,461