



ศูนย์ปฏิบัติการภาวะฉุกเฉินด้านการแพทย์และสาธารณสุข สำนักงานสาธารณสุขจังหวัดพระนครศรีอยุธยา กรณี โรคติดเชื้อไวรัสโคโรนา 2019

ฉบับที่ 847 EOC ครั้งที่ 432 วันที่ 15 มิถุนายน 2565

VUCA



V

Vaccine

ฉีดวัคซีนเพิ่มภูมิคุ้มกัน
ลดป่วยหนัก ลดเสียชีวิต



U

Universal Prevention

ป้องกันตนเองกับทุกคน
ทุกที่ ทุกเวลา



C

COVID Free Setting

สถานที่ปลอดภัย
ผู้ให้บริการฉีดวัคซีนครบ
ตรวจ ATK ประจำ



A

Antigen Test Kit

ตรวจด้วย ATK เมื่อมีความเสี่ยง
หรือมีอาการคล้ายไข้หวัด



รายงานสถานการณ์ COVID-19 ประจวบคีรีขันธ์

ประจวบคีรีขันธ์ ตั้งแต่ 1 ม.ค.-15 มิ.ย.2565

รายใหม่วันนี้

+22

ผู้ป่วยยืนยันสะสม

23,694

รักษาหาย/ออกจากรพ.

23,544

+19 (99.4%)

เสียชีวิต

100 (+1)

(0.12%) จาก PCR+ATK

ผลงานการฉีดวัคซีน



รวมฉีดเพิ่ม +435 โดส

รวมฉีดแล้ว 1,073,390 โดส

ระบบเฝ้าระวังฯ

22

ระบบเฝ้าระวังและ

บริการสะสม **23,326**

เรือนจำ

0

เรือนจำสะสม

17

หลบหนีเข้าเมือง

0

หลบหนีเข้าเมืองสะสม

217

ติดจากต่างประเทศ

0

ติดจากต่างประเทศสะสม

134



การใช้เตียงรักษาผู้ป่วยใน รพ.

ทั้งหมด ใช้ไป คงเหลือ อัตราครองเตียง

183

50

133

27.3

ระดับเตียงตามความรุนแรงของโรค

สาย

ระดับ **1** (ไม่มีอาการ/อาการเล็กน้อย) **26**

ระดับ **1** (อาการปานกลาง) **13**

ระดับ **2.1** (ใช้ oxygen low flow) **4**

อัตราครองเตียงระดับ 2-3

ระดับ **2.2** (ใช้ oxygen high flow) **3**

14.1%

ระดับ **3** (ใส่ท่อ & เครื่องช่วยหายใจ) **4**

จำนวนผู้ป่วยยืนยันสะสมตั้งแต่ปี 2563

ป่วย

44,406

รักษาหาย

43,638

เสียชีวิต

219

ตรวจ ATK พบเชื้อวันนี้

336

จำนวนผู้ป่วยเข้าข่ายสะสม

59,516



รักษา CI 0 สาย



รักษา HI 285 สาย



เข็มที่ 1

+34 สาย



ร้อยละ 86.4 ของประชากร

สะสม 455,140 สาย



เข็มที่ 2

+99 สาย



ร้อยละ 81.0 ของประชากร

สะสม 427,118 สาย



เข็มที่ 3

+139 สาย



ร้อยละ 32.6 ของประชากร

สะสม 171,570 สาย



เข็มที่ 4

+163 สาย

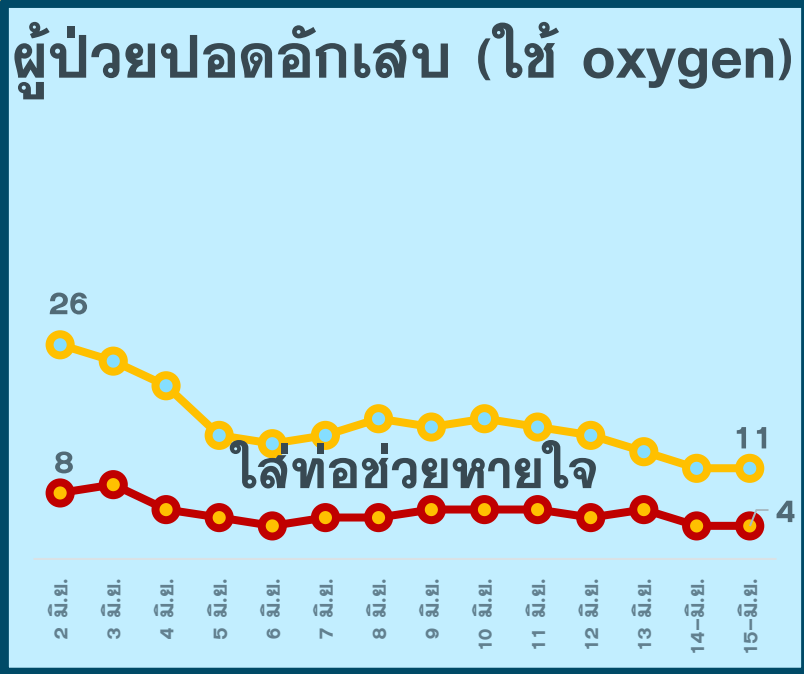
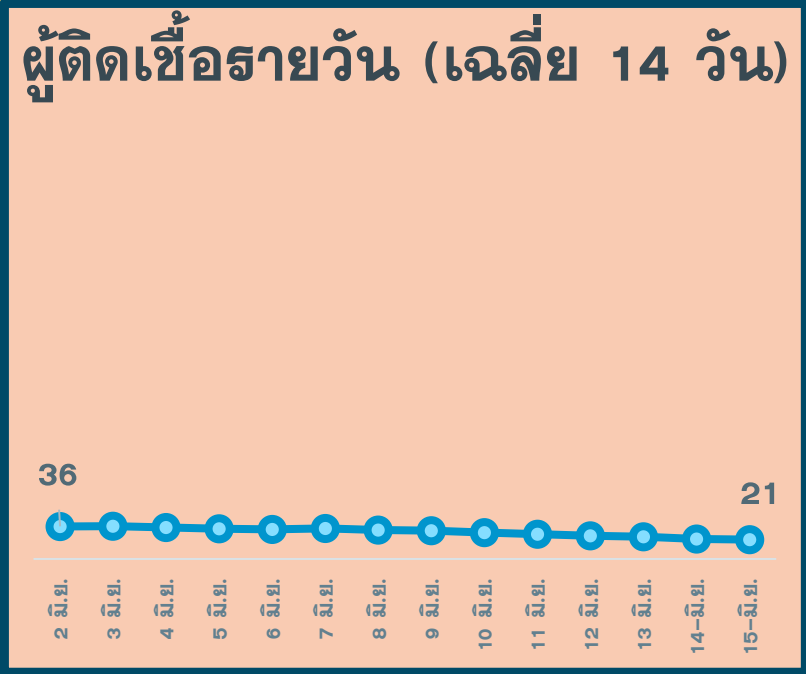


ร้อยละ 3.7 ของประชากร

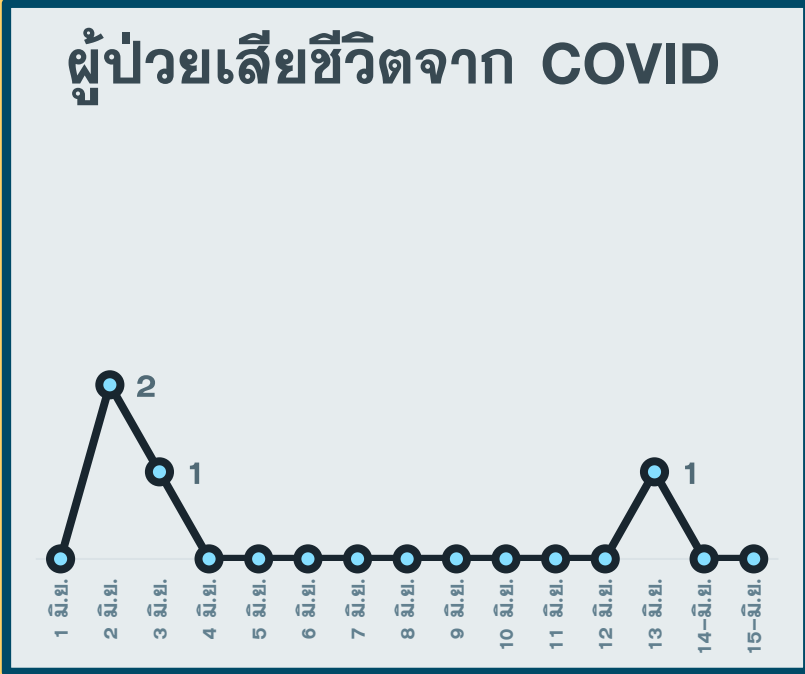
สะสม 19,562 สาย

สถานการณ์ COVID-19 จ.ประจวบคีรีขันธ์

ผู้ติดเชื้อ ผู้ป่วยปอดอักเสบ ผู้ป่วยใส่ท่อหายใจ และผู้เสียชีวิต





*จำนวนผู้ป่วยปอดอักเสบและใส่ท่อช่วยหายใจที่รักษาอยู่



*รายงานตามวันที่เสียชีวิต

สรุปข้อมูลผู้เสียชีวิต COVID-19 ของ จ.ประจวบคีรีขันธ์ ตั้งแต่ 1 ม.ค.65

ลักษณะทางระบาดวิทยาผู้เสียชีวิต จำนวน 100 ราย (เสียชีวิตก่อนได้รับการรักษาในโรงพยาบาล 16 ราย)

เพศ  
49 ราย 51 ราย

อายุ

อายุสูงสุด	100 ปี
อายุน้อยสุด	1 ปี
อายุเฉลี่ย	75.4 ปี
ค่ากลาง	79 ปี

กลุ่มอายุ 81-90 ปี เสียชีวิตมากที่สุด 35 ราย

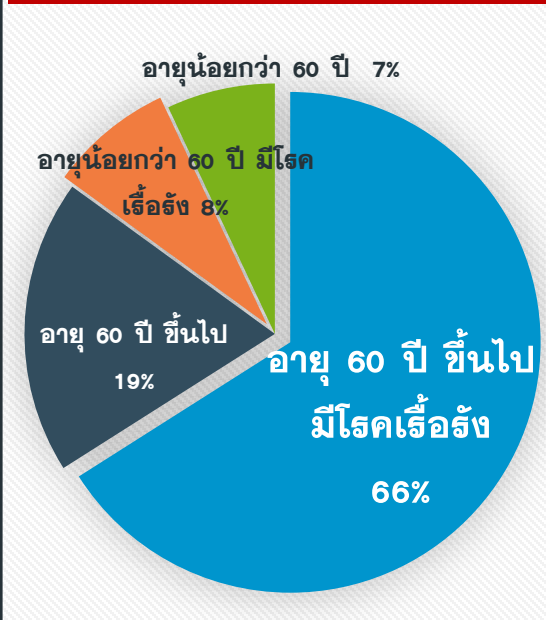
ที่อยู่ผู้เสียชีวิต

หัวหิน	32
ปราณบุรี	13
สามร้อยยอด	4
กุยบุรี	
เมือง	22
ทับสะแก	11 (+1)
บางสะพาน	14
บางสะพานน้อย	4

สัญชาติ

ไทย	96 ราย
อังกฤษ	2 ราย
อเมริกัน	1 ราย
เมียนมา	1 ราย

โรคประจำตัว/ปัจจัยเสี่ยงต่อความรุนแรงของโรค



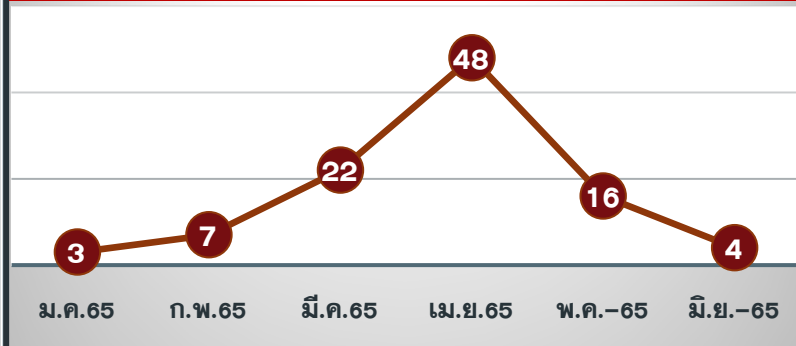
60 ปี+ มีโรคเรื้อรัง	60 ปี+ <60 ปี มีโรคเรื้อรัง	<60 ปี มีโรคเรื้อรัง
66(66%)	19(19%)	8(8%)
รวม 93 ราย ร้อยละ 93.0		

โรคเรื้อรังที่พบ ไตเรื้อรัง(23) โรคหัวใจ และหลอดเลือด(15) เบาหวาน(16) ปอดอุดกั้นเรื้อรัง(11) มะเร็ง(6) หลอดเลือดสมอง(3) อ้วนน้ำหนักเกิน(2)

ปัจจัยอื่นที่พบ ไม่มีประวัติโรคเรื้อรัง 11 พิการทางสมอง 1 ต้มสุรา 1 สูบบุหรี่ 3 ติดเตียง 6 จิตเวช 1 SLE 1

ค่ากลางระยะเวลา (วันที่ทราบผล-วันที่เสียชีวิต) 5 วัน
นานสุด 29 วัน เสียชีวิตก่อนรักษา 16 ราย, 1-5 วัน 40 ราย, 6-10 วัน 22 ราย, 11-15 วัน 15 ราย, มากกว่า 15 วัน 7 ราย

แนวโน้มจำนวนผู้เสียชีวิตรายเดือน



ปัจจัยเสี่ยงต่อการติดเชื้อ

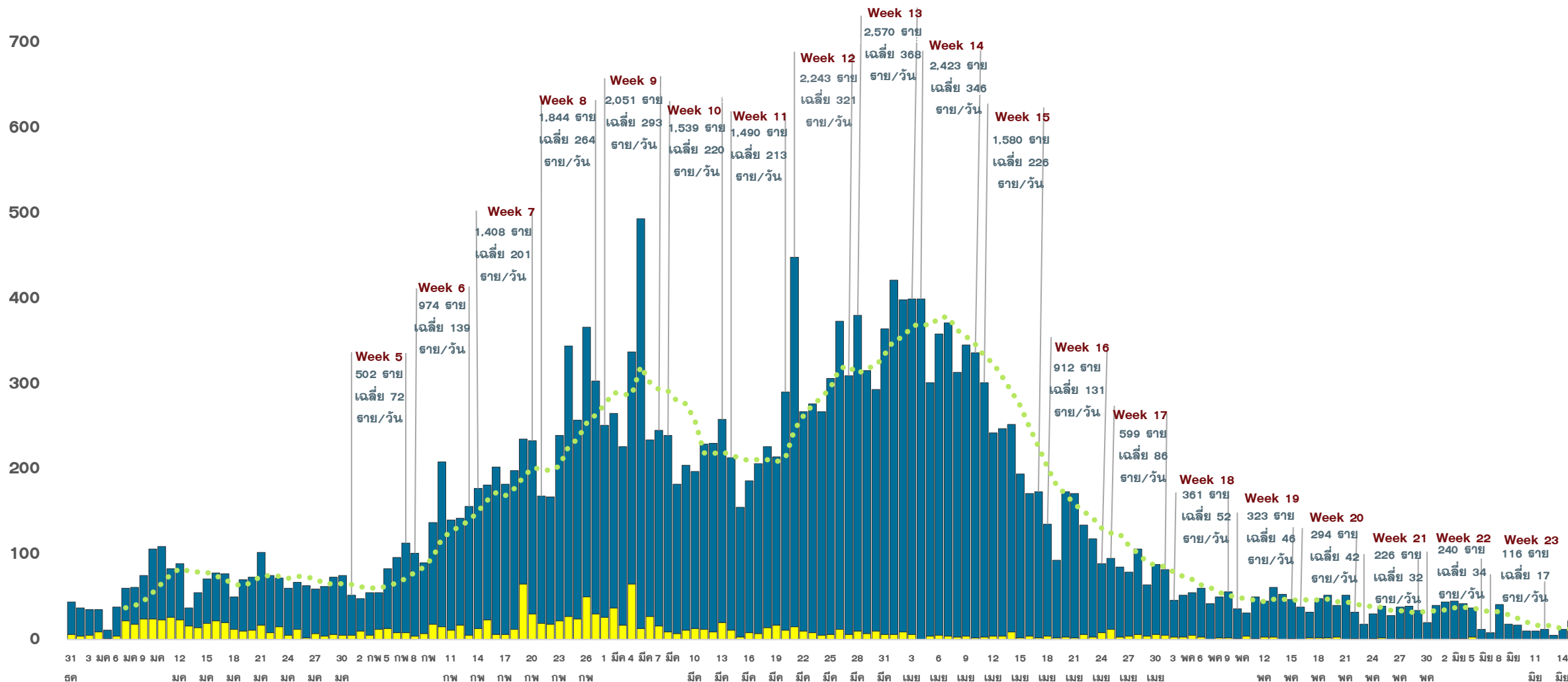
สัมผัสญาติ/บุคคลในครอบครัว 41 ราย
สัมผัสเพื่อน/ที่ทำงาน/พบ.พบเชื้อ 3 ราย
เดินทางไปพื้นที่ชุมชนพื้นที่เสี่ยง 56 ราย

ประวัติการได้รับวัคซีน COVID-19
ไม่ได้รับ 70 ราย ได้รับวัคซีน 30 ราย*

*ได้รับ 1 เข็ม 5 ราย
*ได้รับ 2 เข็ม 20 ราย
*ได้รับ 3 เข็ม 5 ราย

แนวโน้มการพบผู้ป่วยยืนยัน COVID-19 ตามวันที่รายงาน จ.ประจวบคีรีขันธ์

ณ 15 มิ.ย.65



■ ติดเชื้อมากจากจังหวัด/ต่างประเทศ
 ■ ผู้ติดเชื้อมากในจังหวัด
 รวมผู้ป่วยทั้งหมด
7 คาบเวลาของค่าเฉลี่ยเคลื่อนที่ (รวมผู้ป่วยทั้งหมด)



จำนวนผู้ป่วยยืนยัน COVID-19 รายอำเภอ จ.ประจวบคีรีขันธ์ ตามวันที่รายงาน

ข้อมูล 15 มิ.ย.65

อำเภอ	1 ม.ค.-7 มิ.ย.	8 มิ.ย.	9 มิ.ย.	10 มิ.ย.	11 มิ.ย.	12 มิ.ย.	13 มิ.ย.	14 มิ.ย.	รวม	เฉลี่ย 7 วัน ย้อนหลัง
หัวหิน	6,533	6	0	1	4	0	9	5	6,558	4
ปราณบุรี	3,289	0	0	0	0	0	0	1	3,290	0
สามร้อยยอด	2,472	2	1	0	0	3	0	6	2,484	2
กุยบุรี	1,047	1	0	2	1	0	1	0	1,052	1
เมือง	5,477	3	0	3	2	2	1	4	5,492	2
ทับสะแก	1,472	2	1	1	2	0	0	1	1,479	1
บางสะพาน	1,845	2	8	2	3	0	0	5	1,865	3
บางพานน้อย	1,103	1	0	1	0	0	1	0	1,106	0
เรือนำ	17	0	0	0	0	0	0	0	17	0
หลบหนีเข้าเมือง	217	0	0	0	0	0	0	0	217	0
ต่างประเทศ	134	0	0	0	0	0	0	0	134	0
รวม	23,606	17	10	10	12	5	12	22	23,694	13

สรุปผลการฉีดวัคซีนโควิด 19 จังหวัดประจวบคีรีขันธ์

ผลการให้บริการวัคซีน ณ วันที่ 14 มิถุนายน 2565 เวลา 22.00 น.



ฉีดวัคซีนทั้งหมด
1,073,390

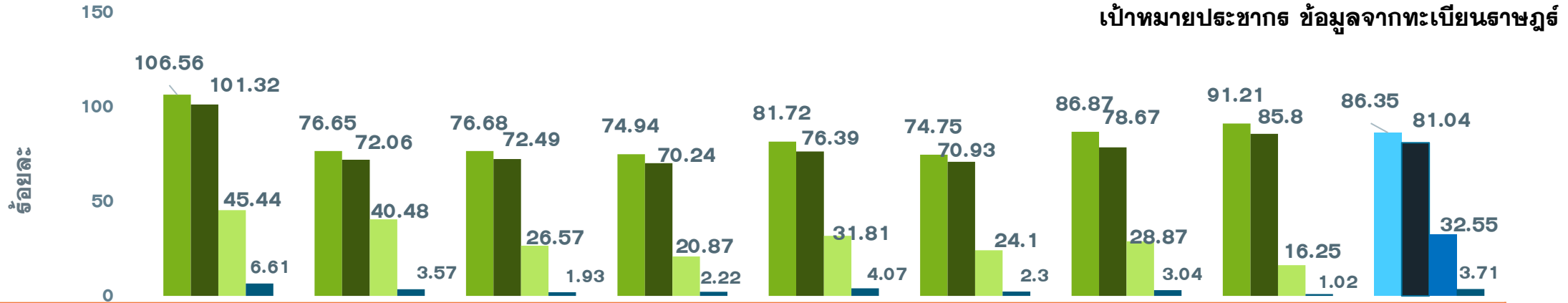
+ เพิ่มวันนี้
435



จำนวนผู้ได้รับวัคซีน จำแนกรายเข็มและชนิด วัคซีน	เข็มที่ 1					เข็มที่ 2					
	sinovac 	AstraZeneca 	Sinopharm 	Pfizer 	Moderna 	sinovac 	AstraZeneca 	Sinopharm 	Pfizer 	Moderna 	Johnson & Johnson
+เพิ่มขึ้นวานนี้ (โตล)	0	3	0	29	2	0	1	0	96	2	0
รวมรายใหม่ (ราย)	34					99					
ตั้งแต่วันที่ 1 เมษายน 2564	220,115	59,885	91,697	80,861	2,582	23,503	226,620	88,856	80,667	7,028	444
สะสม (ราย)	455,140					427,118					
จำนวนผู้ได้รับวัคซีน จำแนกรายเข็มและชนิด วัคซีน	เข็มที่ 3					เข็มที่ 4					
	sinovac 	AstraZeneca 	Sinopharm 	Pfizer 	Moderna 	sinovac 	AstraZeneca 	Sinopharm 	Pfizer 	Moderna 	
+เพิ่มขึ้นวานนี้ (โตล)	0	3	0	114	22	0	2	0	130	31	
รวมรายใหม่(ราย)	139					163					
ตั้งแต่วันที่ 1 เมษายน 2564	23	85,177	52	69,519	16,799	0	968	0	13,971	4,623	
สะสม (ราย)	171,570					19,562					

ร้อยละความครอบคลุมของการได้รับวัคซีน COVID-19 รายอำเภอ

ข้อมูล 15 มิ.ย.65



	หัวหิน	ปราณบุรี	300 ยอด	กุยบุรี	เมือง	ทับสะแก	บางพาน	พานน้อย	จังหวัด
ประชากรทั้งหมด	118,457	74,607	47,655	41,439	87,140	47,569	72,490	37,707	527,064
จำนวนโดสทั้งหมด เข็ม 1+2+3	307,905	143,808	84,663	69,727	169,045	81,857	143,132	73,253	1,073,390
จำนวนได้รับเข็ม 1	126,225	57,185	36,542	31,054	71,212	35,558	62,972	34,392	455,140
ร้อยละความครอบคลุม	106.56	76.65	76.68	74.94	81.72	74.75	86.87	91.21	86.35
จำนวนได้รับเข็ม 2 ครบเกณฑ์	120,023	53,763	34,543	29,105	66,566	33,741	57,026	32,351	427,118
ร้อยละความครอบคลุม	101.32	72.06	72.49	70.24	76.39	70.93	78.67	85.80	81.04
จำนวนได้รับเข็ม 3 กระตุ้น	53,823	30,198	12,660	8,649	27,718	11,465	20,930	6,127	171,570
ร้อยละความครอบคลุม	45.44	40.48	26.57	20.87	31.81	24.10	28.87	16.25	32.55
จำนวนได้รับเข็ม 4 กระตุ้น	7,834	2,662	918	919	3,549	1,093	2,204	383	19,562
ร้อยละความครอบคลุม	6.61	3.57	1.93	2.22	4.07	2.30	3.04	1.02	3.71

ผลงานการฉีดวัคซีน COVID-19 ตามกลุ่มเป้าหมาย จ.ประจวบคีรีขันธ์

ข้อมูล 15 มิ.ย.65

กลุ่มเป้าหมาย	เป้าหมาย	เข็มที่ 1 (คน)	+เพิ่ม	ร้อยละ	เข็มที่ 2 (คน)	+เพิ่ม	ร้อยละ	เข็มที่ 3 (คน)	+เพิ่ม	ร้อยละ	เข็มที่ 4 (คน)	+เพิ่ม	ร้อยละ
1. ผู้ที่มีอายุ 60 ปีขึ้นไป	101,373	62,609	1	61.76	60,357	4	59.54	26,831	10	26.47	1,344	42	1.33
2. ผู้ที่มีโรคประจำตัว 7 กลุ่ม	42,486	39,438	2	92.83	38,260	1	90.05	17,384	9	40.92	1,362	31	3.21
3. หญิงตั้งครรภ์	2,292	753	0	32.85	699	0	30.50	162	0	7.07	0	0	0.00
รวม 608	146,151	102,800	3	70.34	99,316	5	67.95	44,377	19	30.36	2,706	73	1.85
4. บุคลากรทางการแพทย์ฯ	5,839	6,054	0	103.68	6,034	0	103.34	5,734	0	98.20	4,629	0	79.28
5. อสม.	7,200	5,801	0	80.57	5,705	0	79.24	4,199	0	58.32	1,561	2	21.68
6. জনท.ด้านหน้า	12,725	15,298	0	120.22	15,206	0	119.50	11,664	0	91.66	3,503	4	27.53
7. ประชาชนทั่วไป 18-59 ปี	266,742	261,043	19	97.86	249,248	24	93.44	97,539	97	36.57	7,129	84	2.67
8. นักเรียน อายุ 12-17 ปี	41,266	35,579	3	86.22	33,029	13	80.04	7,703	23	18.67	26	0	0.06
9. เด็กอายุ 5-11 ปี	47,141	28,395	9	60.23	18,378	57	38.99	0	0	0	0	0	0



Living with COVID-19

อยู่อย่างปลอดภัย

ด้วยมาตรการ **2U**



Universal Prevention

การป้องกันการติดเชื้อโควิด 19
แบบครอบจักรวาล



Universal Vaccination

การรับวัคซีน
ทั้งเข็มปกติและเข็มกระตุ้น

