



ศูนย์ปฏิบัติการภาวะฉุกเฉินด้านการแพทย์และสาธารณสุข สำนักงานสาธารณสุขจังหวัดพระนครศรีอยุธยา กรณี โรคติดเชื้อไวรัสโคโรนา 2019

ฉบับที่ 855 EOC ครั้งที่ 432 วันที่ 23 มิถุนายน 2565

VUCA



V

Vaccine

ฉีดวัคซีนเพิ่มภูมิคุ้มกัน
ลดป่วยหนัก ลดเสียชีวิต



U

Universal Prevention

ป้องกันตนเองกับทุกคน
ทุกที่ ทุกเวลา



C

COVID Free Setting

สถานที่ปลอดภัย
ผู้ให้บริการฉีดวัคซีนครบ
ตรวจ ATK ประจำ



A

Antigen Test Kit

ตรวจด้วย ATK เมื่อมีความเสี่ยง
หรือมีอาการคล้ายไข้หวัด



รายงานสถานการณ์ COVID-19 ประจวบคีรีขันธ์

ประจวบคีรีขันธ์ ตั้งแต่ 1 ม.ค.-23 มิ.ย.2565

รายใหม่วันนี้

+18

ผู้ป่วยยืนยันสะสม

23,799

รักษาหาย/ออกจากรพ.

23,648

+22 (99.3%)

เสียชีวิต

101 (+0)

(0.12%) จาก PCR+ATK

ผลงานการฉีดวัคซีน



รวมฉีดเพิ่ม +181 โดส

รวมฉีดแล้ว 1,075,536 โดส

ระบบเฝ้าระวังฯ

18

ระบบเฝ้าระวังและ

บริการสะสม **23,431**

เรือนจำ

0

เรือนจำสะสม

17

หลบหนีเข้าเมือง

0

หลบหนีเข้าเมืองสะสม

217

ติดจากต่างประเทศ

0

ติดจากต่างประเทศสะสม

134



การใช้เตียงรักษาผู้ป่วยใน รพ.

ทั้งหมด

ใช้ไป

คงเหลือ

อัตราครองเตียง

183

50

133

27.3

ระดับเตียงตามความรุนแรงของโรค

สาย

ระดับ

1

(ไม่มีอาการ/อาการเล็กน้อย)

28

ระดับ

1

(อาการปานกลาง)

11

ระดับ

2.1

(ใช้ oxygen low flow)

8

อัตราครองเตียงระดับ 2-3

ระดับ

2.2

(ใช้ oxygen high flow)

14.1%

2

ระดับ

3

(ใส่ท่อ & เครื่องช่วยหายใจ)

1

จำนวนผู้ป่วยยืนยันสะสมตั้งแต่ปี 2563

ป่วย

44,511

รักษาหาย

43,742

เสียชีวิต

220

ตรวจ ATK พบเชื้อวันนี้

216

จำนวนผู้ป่วยเข้าข่ายสะสม

61,222



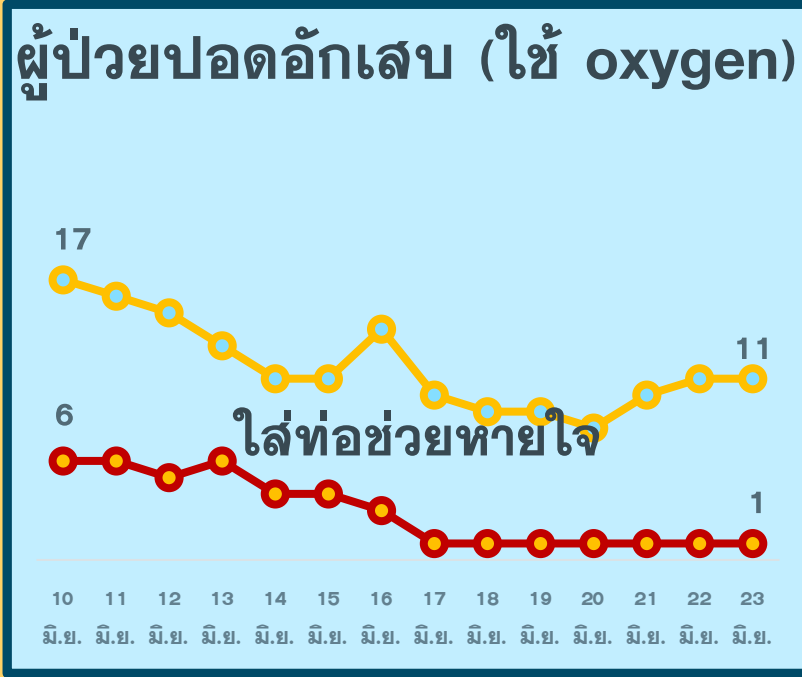
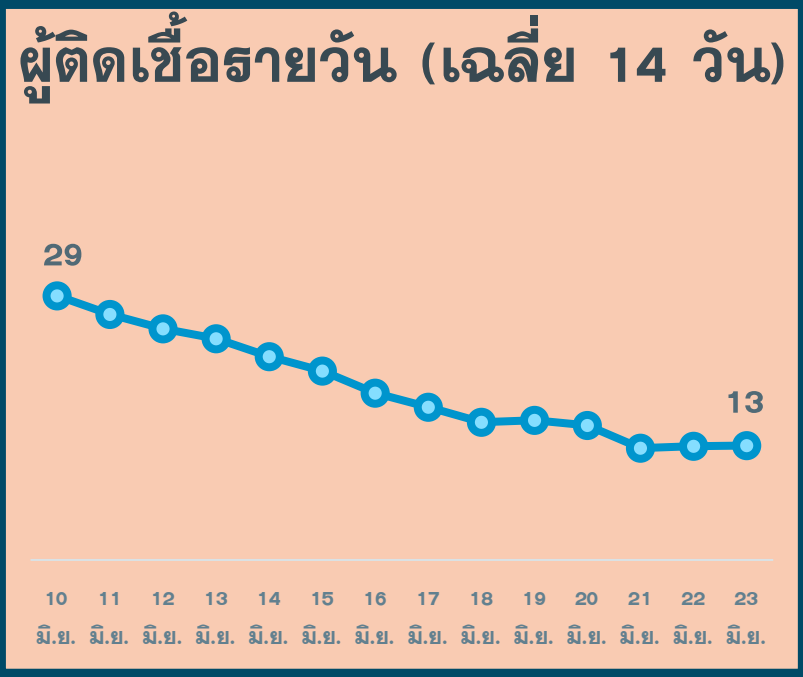
รักษา CI 0 สาย



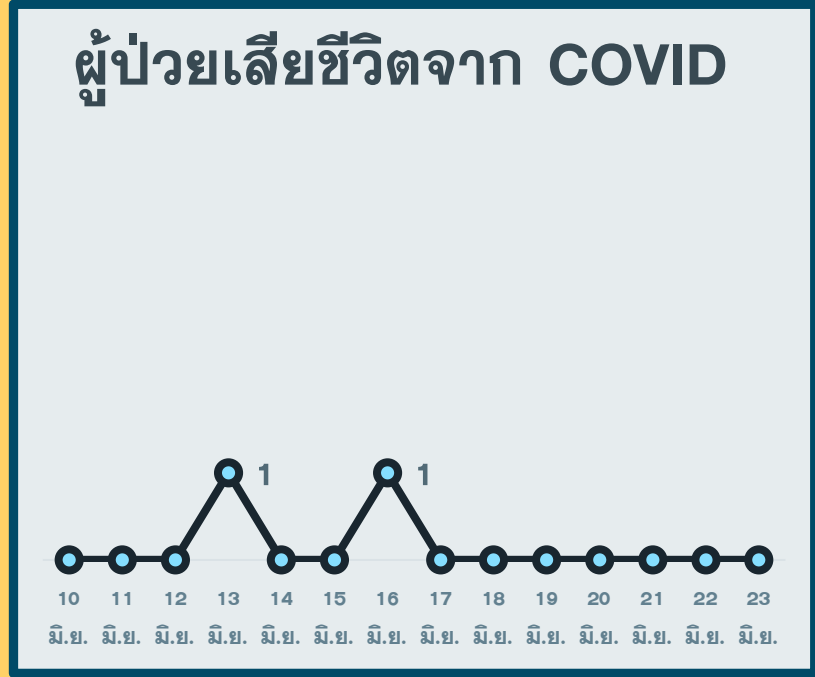
รักษา HI 145 สาย

สถานการณ์ COVID-19 จ.ประจวบคีรีขันธ์

ผู้ติดเชื้อ ผู้ป่วยปอดอักเสบ ผู้ป่วยใส่ท่อหายใจ และผู้เสียชีวิต



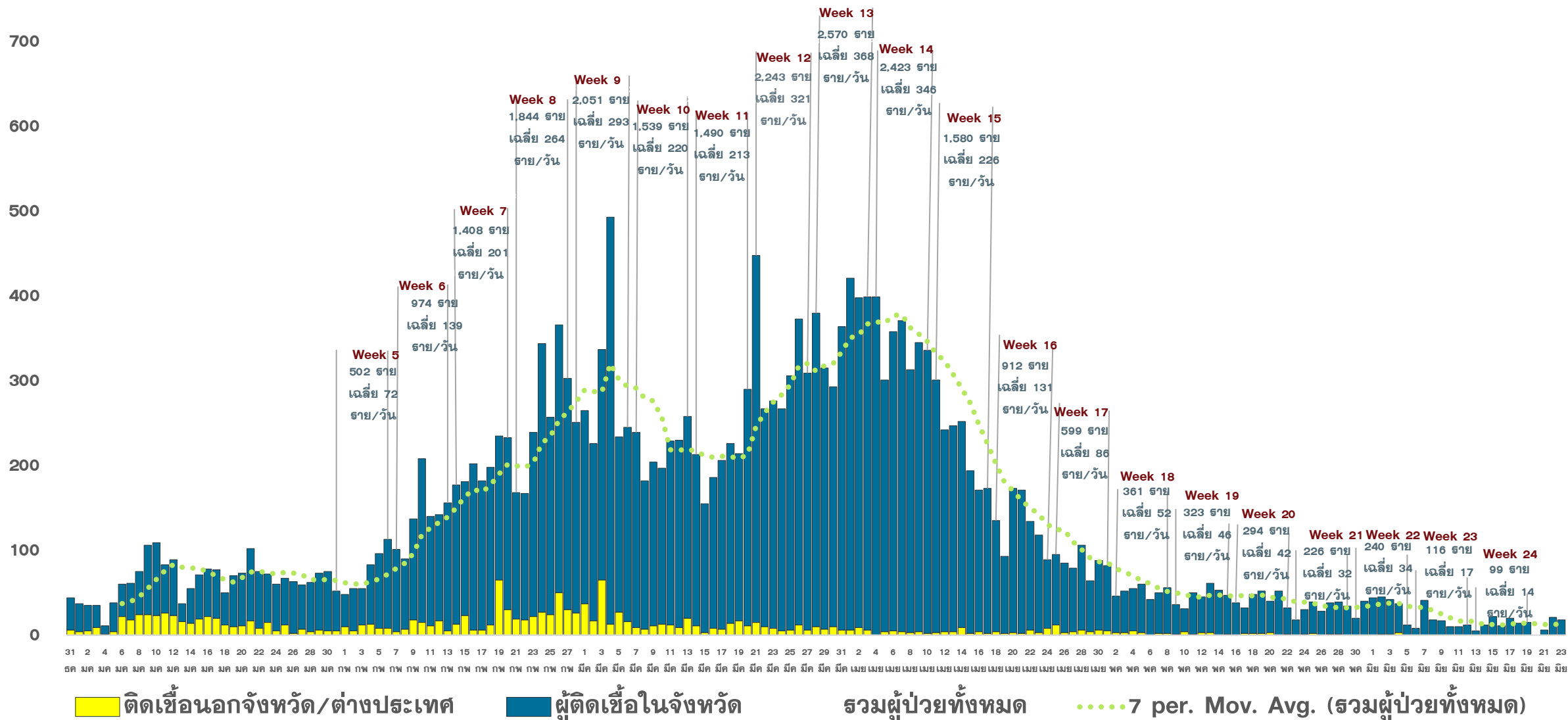
*จำนวนผู้ป่วยปอดอักเสบและใส่ท่อช่วยหายใจที่รักษาอยู่



*รายงานตามวันที่เสียชีวิต

แนวโน้มการพบผู้ป่วยยืนยัน COVID-19 ตามวันที่รายงาน จ.ประจวบคีรีขันธ์

ณ 23 มิ.ย.65



จำนวนผู้ป่วยยืนยัน COVID-19 รายอำเภอ จ.ประจวบคีรีขันธ์ ตามวันที่รายงาน

ข้อมูล 23 มิ.ย.65

| อำเภอ | 1 ม.ค.-15 มิ.ย. | 16 มิ.ย. | 17 มิ.ย. | 18 มิ.ย. | 19 มิ.ย. | 20 มิ.ย. | 21 มิ.ย. | 22 มิ.ย. | รวม | เฉลี่ย 7 วัน ย้อนหลัง |
|-----------------|-----------------|-----------|-----------|-----------|----------|----------|-----------|-----------|---------------|--------------------------|
| หัวหิน | 6,564 | 6 | 3 | 6 | 0 | 4 | 5 | 5 | 6,593 | 4 |
| ปราณบุรี | 3,291 | 1 | 1 | 0 | 0 | 1 | 0 | 0 | 3,294 | 0 |
| สามร้อยยอด | 2,484 | 1 | 0 | 1 | 0 | 0 | 0 | 3 | 2,489 | 1 |
| กุยบุรี | 1,052 | 1 | 1 | 0 | 0 | 0 | 3 | 0 | 1,057 | 1 |
| เมือง | 5,494 | 5 | 9 | 0 | 0 | 0 | 5 | 3 | 5,516 | 3 |
| ทับสะแก | 1,481 | 1 | 0 | 1 | 0 | 1 | 4 | 3 | 1,491 | 1 |
| บางสะพาน | 1,865 | 5 | 0 | 7 | 0 | 0 | 4 | 4 | 1,885 | 3 |
| บางพานน้อย | 1,106 | 0 | 0 | 0 | 0 | 0 | 0 | 0 | 1,106 | 0 |
| เรื่อนจำ | 17 | 0 | 0 | 0 | 0 | 0 | 0 | 0 | 17 | 0 |
| หลบหนีเข้าเมือง | 217 | 0 | 0 | 0 | 0 | 0 | 0 | 0 | 217 | 0 |
| ต่างประเทศ | 134 | 0 | 0 | 0 | 0 | 0 | 0 | 0 | 134 | 0 |
| รวม | 23,705 | 20 | 14 | 15 | 0 | 6 | 21 | 18 | 23,799 | 13 |

สรุปผลการฉีดวัคซีนโควิด 19 จังหวัดประจวบคีรีขันธ์

ผลการให้บริการวัคซีน ณ วันที่ 22 มิถุนายน 2565 เวลา 22.00 น.



ฉีดวัคซีนทั้งหมด
1,075,536

+ เพิ่มวันนี้
181



| จำนวนผู้ได้รับวัคซีน จำแนกรายเข็มและชนิด วัคซีน | เข็มที่ 1 | | | | | เข็มที่ 2 | | | | | |
|---|----------------|-----------------|---------------|------------|-------------|----------------|-----------------|---------------|------------|-------------|-----------------------|
| | sinovac | AstraZeneca | Sinopharm | Pfizer | Moderna | sinovac | AstraZeneca | Sinopharm | Pfizer | Moderna | Johnson & Johnson |
| +เพิ่มขึ้นวานนี้ (โตล) | 1 | 0 | 0 | 13 | 6 | 0 | 1 | 1 | 12 | 0 | 0 |
| รวมรายใหม่ (ราย) | 20 | | | | | 14 | | | | | |
| ตั้งแต่วันที่ 1 เมษายน 2564 | 220,121 | 59,902 | 91,707 | 81,242 | 2,605 | 23,502 | 226,634 | 88,874 | 81,090 | 7,047 | 444 |
| สะสม (ราย) | 455,577 | | | | | 427,591 | | | | | |
| จำนวนผู้ได้รับวัคซีน จำแนกรายเข็มและชนิด วัคซีน | เข็มที่ 3 | | | | | เข็มที่ 4 | | | | | |
| | sinovac | AstraZeneca | Sinopharm | Pfizer | Moderna | sinovac | AstraZeneca | Sinopharm | Pfizer | Moderna | |
| +เพิ่มขึ้นวานนี้ (โตล) | 0 | 0 | 0 | 59 | 23 | 0 | 2 | 0 | 21 | 42 | |
| รวมรายใหม่(ราย) | 82 | | | | | 65 | | | | | |
| ตั้งแต่วันที่ 1 เมษายน 2564 | 23 | 85,190 | 52 | 69,929 | 16,940 | 0 | 981 | 0 | 14,290 | 4,963 | |
| สะสม (ราย) | 172,134 | | | | | 20,234 | | | | | |

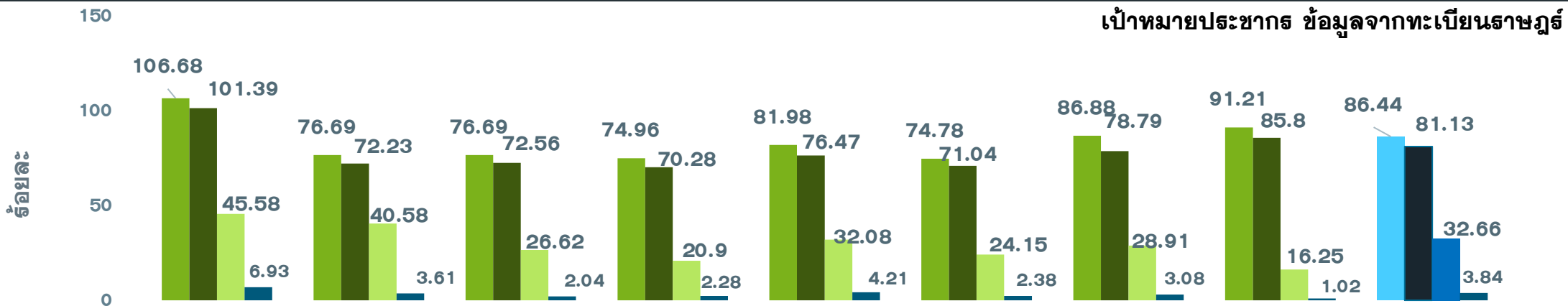
ผลงานการฉีดวัคซีน COVID-19 ตามกลุ่มเป้าหมาย จ.ประจวบคีรีขันธ์

ข้อมูล 23 มิ.ย.65

| กลุ่มเป้าหมาย | เป้าหมาย | เข็มที่ 1 (คน) | +เพิ่ม | ร้อยละ | เข็มที่ 2 (คน) | +เพิ่ม | ร้อยละ | เข็มที่ 3 (คน) | +เพิ่ม | ร้อยละ | เข็มที่ 4 (คน) | +เพิ่ม | ร้อยละ |
|--------------------------------|----------------|-------------------|-----------|--------------|-------------------|-----------|--------------|-------------------|-----------|--------------|-------------------|-----------|-------------|
| 1. ผู้ที่มีอายุ 60 ปีขึ้นไป | 101,373 | 62,615 | 2 | 61.77 | 60,372 | 2 | 59.55 | 26,896 | 24 | 26.53 | 1,480 | 6 | 1.46 |
| 2. ผู้ที่มีโรคประจำตัว 7 กลุ่ม | 42,486 | 39,449 | 2 | 92.85 | 38,275 | 1 | 90.09 | 17,433 | 11 | 41.03 | 1,434 | 9 | 3.38 |
| 3. หญิงตั้งครรภ์ | 2,292 | 753 | 0 | 32.85 | 700 | 0 | 30.54 | 165 | 1 | 7.20 | 0 | 0 | 0.00 |
| รวม 608 | 146,151 | 102,817 | 4 | 70.35 | 99,347 | 3 | 67.98 | 44,494 | 36 | 30.44 | 2,914 | 15 | 1.99 |
| 4. บุคลากรทางการแพทย์ฯ | 5,839 | 6,055 | 0 | 103.70 | 6,035 | 0 | 103.36 | 5,738 | 0 | 98.27 | 4,639 | 3 | 79.45 |
| 5. อสม. | 7,200 | 5,971 | 0 | 82.93 | 5,907 | 0 | 82.04 | 4,490 | 3 | 62.36 | 1,583 | 13 | 21.99 |
| 6. জনท.ด้านหน้า | 12,725 | 15,298 | 0 | 120.22 | 15,207 | 0 | 119.50 | 11,667 | 2 | 91.69 | 3,532 | 1 | 27.76 |
| 7. ประชาชนทั่วไป 18-59 ปี | 266,742 | 261,328 | 10 | 97.97 | 249,374 | 2 | 93.49 | 97,942 | 41 | 36.72 | 7,530 | 33 | 2.82 |
| 8. นักเรียน อายุ 12-17 ปี | 41,266 | 35,597 | 2 | 86.26 | 33,066 | 1 | 80.13 | 7,735 | 1 | 18.74 | 29 | 0 | 0.07 |
| 9. เด็กอายุ 5-11 ปี | 47,141 | 28,511 | 4 | 60.48 | 18,655 | 8 | 39.57 | 68 | 0 | 0.14 | 7 | 0 | 0.01 |
| รวม | 527,064 | 455,577 | 20 | 86.44 | 427,591 | 14 | 81.13 | 172,134 | 83 | 32.66 | 20,234 | 65 | 3.84 |

ร้อยละความครอบคลุมของการได้รับวัคซีน COVID-19 รายอำเภอ

ข้อมูล 23 มิ.ย.65



| | หัวหิน | ประจวบคีรีขันธ์ | 300 ยอด | กุยบุรี | เมือง | ทับสะแก | บางพาน | พานน้อย | จังหวัด |
|----------------------------|---------|-----------------|---------|---------|---------|---------|---------|---------|-----------|
| ประชากรทั้งหมด | 118,457 | 74,607 | 47,655 | 41,439 | 87,140 | 47,569 | 72,490 | 37,707 | 527,064 |
| จำนวนโดสทั้งหมด เข็ม 1+2+3 | 308,676 | 144,073 | 84,786 | 69,786 | 169,689 | 81,988 | 143,283 | 73,255 | 1,075,536 |
| จำนวนได้รับเข็ม 1 | 126,371 | 57,216 | 36,548 | 31,061 | 71,435 | 35,573 | 62,981 | 34,392 | 455,577 |
| ร้อยละความครอบคลุม | 106.68 | 76.69 | 76.69 | 74.96 | 81.98 | 74.78 | 86.88 | 91.21 | 86.44 |
| จำนวนได้รับเข็ม 2 ครบเกณฑ์ | 120,106 | 53,889 | 34,579 | 29,122 | 66,632 | 33,795 | 57,115 | 32,353 | 427,591 |
| ร้อยละความครอบคลุม | 101.39 | 72.23 | 72.56 | 70.28 | 76.47 | 71.04 | 78.79 | 85.80 | 81.13 |
| จำนวนได้รับเข็ม 3 กระตุ้น | 53,989 | 30,276 | 12,685 | 8,660 | 27,953 | 11,489 | 20,955 | 6,127 | 172,134 |
| ร้อยละความครอบคลุม | 45.58 | 40.58 | 26.62 | 20.90 | 32.08 | 24.15 | 28.91 | 16.25 | 32.66 |
| จำนวนได้รับเข็ม 4 กระตุ้น | 8,210 | 2,692 | 974 | 943 | 3,669 | 1,131 | 2,232 | 383 | 20,234 |
| ร้อยละความครอบคลุม | 6.93 | 3.61 | 2.04 | 2.28 | 4.21 | 2.38 | 3.08 | 1.02 | 3.84 |



2U: วัคซีนเป็นหลัก รู้จักป้องกัน Universal Vaccination

ยกระดับภูมิคุ้มกันด้วยการเร่งฉีดวัคซีน



กรมควบคุมโรค
Department of Disease Control



เพิ่มภูมิคุ้มกัน



ป้องกันการป่วยหนัก



ลดการเสียชีวิต

ฉีด 2 เข็ม
ป้องกันได้
ร้อยละ 75



ฉีด 3 เข็ม
ป้องกันได้
ร้อยละ 93



ฉีด 4 เข็ม
ป้องกันได้
ร้อยละ 99



การฉีดวัคซีนช่วยป้องกันการป่วยรุนแรงจากสายพันธุ์โอมิครอน



ฉีดวัคซีน
เข็มกระตุ้น
มากกว่าร้อยละ 60

1. เปิดบริการฉีดแบบ walk-in/เชิงรุก
2. เปิดบริการฉีดที่ รพ.สต.
3. หน่วยงานด้านสาธารณสุขร่วมมือกับฝ่ายปกครอง
4. สร้างความเข้าใจให้ประชาชน

วัคซีนเป็นเครื่องมือสำคัญสำหรับควบคุมการระบาดของโรคเพื่อให้ประเทศไทยเข้าสู่โรคประจำถิ่นอย่างปลอดภัย

