



# ศูนย์ปฏิบัติการภาวะฉุกเฉินด้านการแพทย์และสาธารณสุข สำนักงานสาธารณสุขจังหวัดพระนครศรีอยุธยา กรณี โรคติดเชื้อไวรัสโคโรนา 2019

ฉบับที่ 864 EOC ครั้งที่ 432 วันที่ 2 กรกฎาคม 2565

## VUCA



V

### Vaccine

ฉีดวัคซีนเพิ่มภูมิคุ้มกัน  
ลดป่วยหนัก ลดเสียชีวิต



U

### Universal Prevention

ป้องกันตนเองกับทุกคน  
ทุกที่ ทุกเวลา



C

### COVID Free Setting

สถานที่ปลอดภัย  
ผู้ให้บริการฉีดวัคซีนครบ  
ตรวจ ATK ประจำ



A

### Antigen Test Kit

ตรวจด้วย ATK เมื่อมีความเสี่ยง  
หรือมีอาการคล้ายไข้หวัด



# รายงานสถานการณ์ COVID-19 ประจวบคีรีขันธ์

## ประจวบคีรีขันธ์ ตั้งแต่ 1 ม.ค.-2 ก.ค.2565

รายใหม่วันนี้

**+13**

ผู้ป่วยยืนยันสะสม

**23,886**

รักษาหาย/ออกจากรพ.

**23,731**

+6 (99.4%)

เสียชีวิต

**103** (+0)

(0.12%) จาก PCR+ATK

ผลงานการฉีดวัคซีน



รวมฉีดเพิ่ม +167 โดส

รวมฉีดแล้ว 1,078,329 โดส

ระบบเฝ้าระวังฯ

**13**

ระบบเฝ้าระวังและ

บริการสะสม **23,518**

เรือนจำ

**0**

เรือนจำสะสม

**17**

หลบหนีเข้าเมือง

**0**

หลบหนีเข้าเมืองสะสม

**217**

ติดจากต่างประเทศ

**0**

ติดจากต่างประเทศสะสม

**134**



การใช้เตียงรักษาผู้ป่วยใน รพ.

ทั้งหมด

ใช้ไป

คงเหลือ

อัตราครองเตียง

183

52

131

28.4

ระดับเตียงตามความรุนแรงของโรค

สาย

ระดับ

**1**

(ไม่มีอาการ/อาการเล็กน้อย)

**19**

ระดับ

**1**

(อาการปานกลาง)

**17**

ระดับ

**2.1**

(ใช้ oxygen low flow)

**8**

อัตราครองเตียงระดับ 2-3

ระดับ

**2.2**

(ใช้ oxygen high flow)

20.5%

**4**

ระดับ

**3**

(ใส่ท่อ & เครื่องช่วยหายใจ)

**4**

จำนวนผู้ป่วยยืนยันสะสมตั้งแต่ปี 2563

ป่วย

**44,598**

รักษาหาย

**43,825**

เสียชีวิต

**222**

ตรวจ ATK พบเชื้อวันนี้

**286**

จำนวนผู้ป่วยเข้าข่ายสะสม

**63,498**



รักษา CI 0 สาย



รักษา HI 72 สาย



เข็มที่ 1

+20 สาย



ร้อยละ 86.5 ของประชากร

สะสม 455,797 สาย



เข็มที่ 2

+31 สาย



ร้อยละ 81.3 ของประชากร

สะสม 428,286 สาย



เข็มที่ 3

+42 สาย



ร้อยละ 32.8 ของประชากร

สะสม 172,862 สาย



เข็มที่ 4

+74 สาย



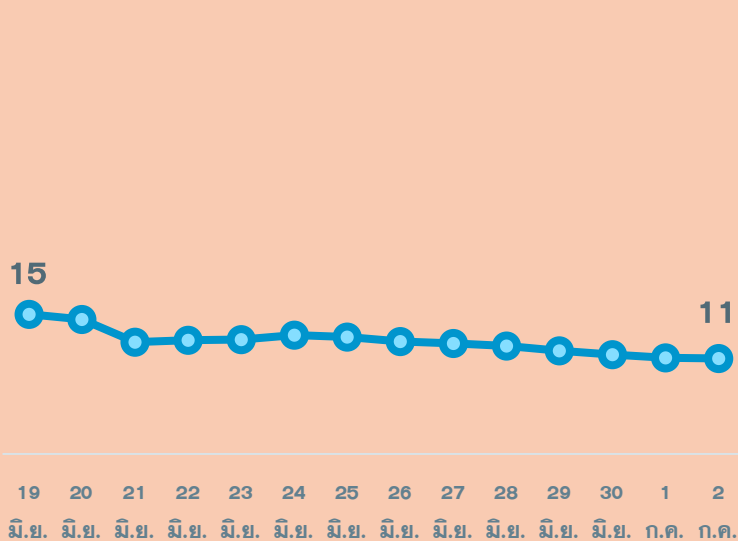
ร้อยละ 4.1 ของประชากร

สะสม 21,384 สาย

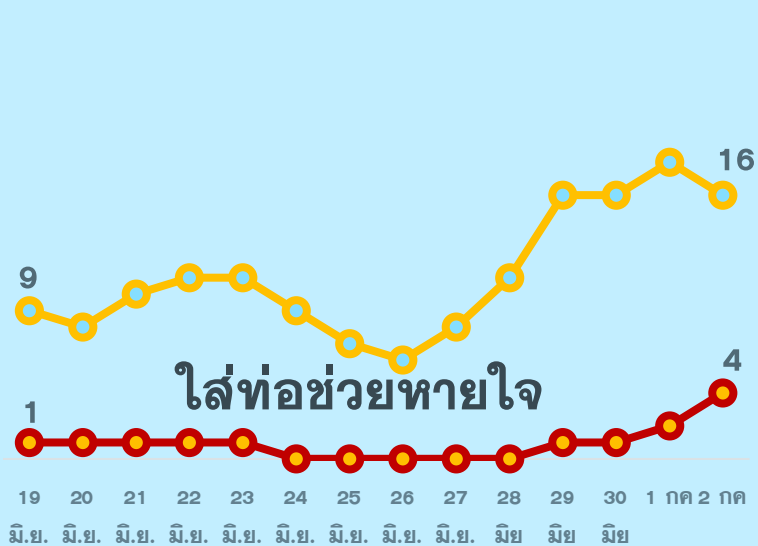
# สถานการณ์ COVID-19 จ.ประจวบคีรีขันธ์

ผู้ติดเชื้อ ผู้ป่วยปอดอักเสบ ผู้ป่วยใส่ท่อหายใจ และผู้เสียชีวิต

ผู้ติดเชื้อรายวัน (เฉลี่ย 14 วัน)

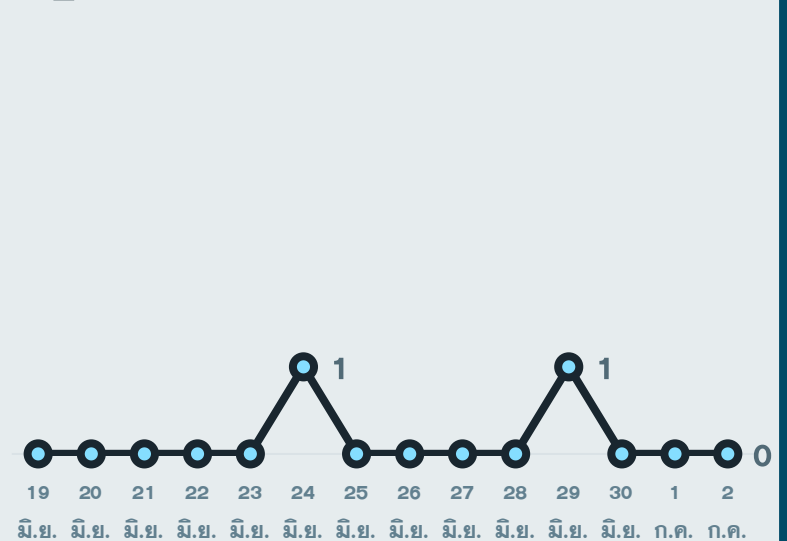


ผู้ป่วยปอดอักเสบ (ใช้ oxygen)



\*จำนวนผู้ป่วยปอดอักเสบและใส่ท่อช่วยหายใจที่รักษาอยู่

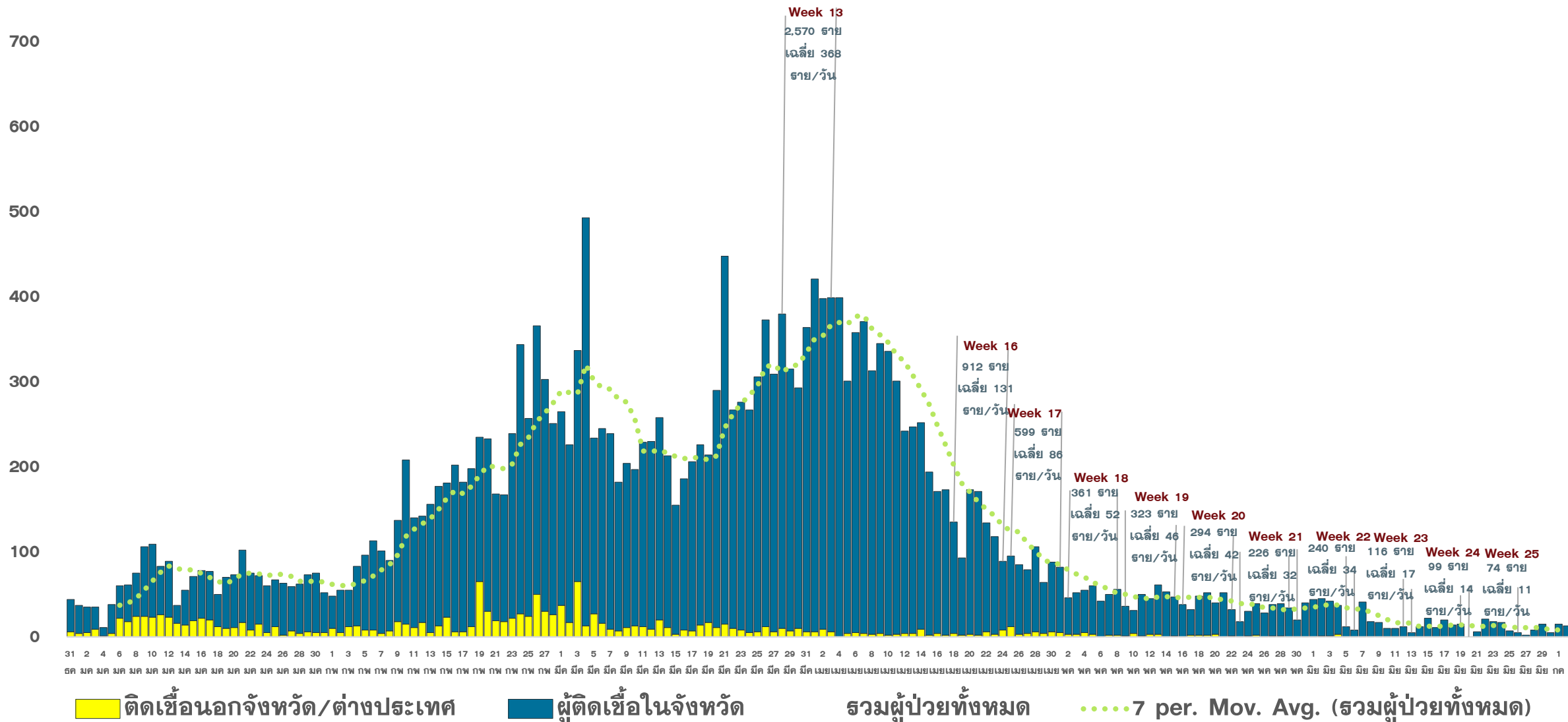
ผู้ป่วยเสียชีวิตจาก COVID



\*รายงานตามวันที่เสียชีวิต

# แนวโน้มการพบผู้ป่วยยืนยัน COVID-19 ตามวันที่รายงาน จ.ประจวบคีรีขันธ์

ณ 2 ก.ค.65



# จำนวนผู้ป่วยยืนยัน COVID-19 รายอำเภอ จ.ประจวบคีรีขันธ์ ตามวันที่รายงาน

ข้อมูล 2 ก.ค.65

อำเภอ	1 ม.ค.-24 มิ.ย.	25 มิ.ย.	26 มิ.ย.	27 มิ.ย.	28 มิ.ย.	29 มิ.ย.	30 มิ.ย.	1 ก.ค.	รวม	เฉลี่ย 7 วัน ย้อนหลัง
หัวหิน	6,596	1	0	4	2	4	7	5	6,619	3
ปราณบุรี	3,296	0	0	1	1	0	0	0	3,298	0
สามร้อยยอด	2,493	1	1	0	2	0	0	0	2,497	1
กุยบุรี	1,057	0	0	0	0	0	2	1	1,060	0
เมือง	5,520	0	0	0	4	1	1	4	5,530	1
ทับสะแก	1,496	0	1	1	1	0	1	1	1,501	1
บางสะพาน	1,891	3	0	2	5	0	4	2	1,907	2
บางพานน้อย	1,106	0	0	0	0	0	0	0	1,106	0
เรือนำ	17	0	0	0	0	0	0	0	17	0
หลบหนีเข้าเมือง	217	0	0	0	0	0	0	0	217	0
ต่างประเทศ	134	0	0	0	0	0	0	0	134	0
<b>รวม</b>	<b>23,823</b>	<b>5</b>	<b>2</b>	<b>8</b>	<b>15</b>	<b>5</b>	<b>15</b>	<b>13</b>	<b>23,886</b>	<b>9</b>

# สรุปผลการฉีดวัคซีนโควิด 19 จังหวัดประจวบคีรีขันธ์

ผลการให้บริการวัคซีน ณ วันที่ 1 กรกฎาคม 2565 เวลา 22.00 น.



ฉีดวัคซีนทั้งหมด  
**1,078,329**

+ เพิ่มวันนี้  
**167**



จำนวนผู้ได้รับวัคซีน จำแนกรายเข็มและชนิด วัคซีน	เข็มที่ 1					เข็มที่ 2					
	sinovac 	AstraZeneca 	Sinopharm 	Pfizer 	Moderna 	sinovac 	AstraZeneca 	Sinopharm 	Pfizer 	Moderna 	Johnson & Johnson 
+เพิ่มขึ้นวานนี้ (โตล)	0	0	0	17	3	0	0	1	29	1	0
รวมรายใหม่ (ราย)	20					31					
ตั้งแต่วันที่ 1 เมษายน 2564	220,127	59,969	91,710	81,362	2,629	23,502	226,650	88,879	81,724	7,087	444
สะสม (ราย)	<b>455,797</b>					<b>428,286</b>					
จำนวนผู้ได้รับวัคซีน จำแนกรายเข็มและชนิด วัคซีน	เข็มที่ 3					เข็มที่ 4					
	sinovac 	AstraZeneca 	Sinopharm 	Pfizer 	Moderna 	sinovac 	AstraZeneca 	Sinopharm 	Pfizer 	Moderna 	
+เพิ่มขึ้นวานนี้ (โตล)	0	0	0	7	35	0	5	0	7	62	
รวมรายใหม่(ราย)	42					74					
ตั้งแต่วันที่ 1 เมษายน 2564	23	85,235	54	70,018	17,532	0	1,042	0	14,503	5,839	
สะสม (ราย)	<b>172,862</b>					<b>21,384</b>					

# ผลงานการฉีดวัคซีน COVID-19 ตามกลุ่มเป้าหมาย จ.ประจวบคีรีขันธ์

ข้อมูล 2 ก.ค.65

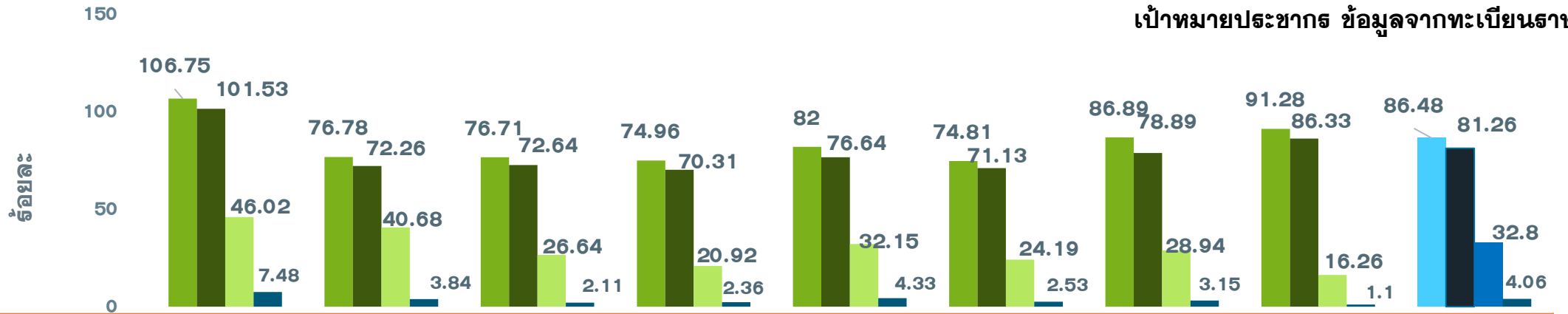
กลุ่มเป้าหมาย	เป้าหมาย	เข็มที่ 1 (คน)	+เพิ่ม	ร้อยละ	เข็มที่ 2 (คน)	+เพิ่ม	ร้อยละ	เข็มที่ 3 (คน)	+เพิ่ม	ร้อยละ	เข็มที่ 4 (คน)	+เพิ่ม	ร้อยละ
1. ผู้ที่มีอายุ 60 ปีขึ้นไป	98,849	62,624	0	63.35	60,387	0	61.09	26,978	4	27.29	1,697	12	1.72
2. ผู้ที่มีโรคประจำตัว 7 กลุ่ม	42,486	39,451	0	92.86	38,289	1	90.12	17,504	4	41.20	1,559	12	3.67
3. หญิงตั้งครรภ์	2,292	753	0	32.85	701	0	30.58	169	0	7.37	3	0	0.13
<b>รวม 608</b>	<b>143,627</b>	<b>102,828</b>	<b>0</b>	<b>71.59</b>	<b>99,377</b>	<b>1</b>	<b>69.19</b>	<b>44,651</b>	<b>8</b>	<b>31.09</b>	<b>3,259</b>	<b>24</b>	<b>2.27</b>
4. บุคลากรทางการแพทย์ฯ	5,839	6,056	0	103.72	6,037	0	103.39	5,746	1	98.41	4,692	2	80.36
5. อสม.	7,198	5,970	0	82.94	5,908	0	82.08	4,543	3	63.11	1,663	8	23.10
6. জনท.ด้านหน้า	12,725	15,300	0	120.24	15,209	0	119.52	11,678	0	91.77	3,586	1	28.18
7. ประชาชนทั่วไป 18-59 ปี	269,268	261,436	4	97.09	249,442	3	92.64	98,420	30	36.55	8,145	38	3.02
8. นักเรียน อายุ 12-17 ปี	41,266	35,604	0	86.28	33,101	2	80.21	7,753	0	18.79	31	0	0.08
9. เด็กอายุ 5-11 ปี	47,141	28,603	16	60.68	19,212	25	40.75	0	0	0	0	0	0
<b>รวม</b>	<b>527,064</b>	<b>455,797</b>	<b>20</b>	<b>86.48</b>	<b>428,286</b>	<b>31</b>	<b>81.26</b>	<b>172,862</b>	<b>42</b>	<b>32.80</b>	<b>21,385</b>	<b>73</b>	<b>4.06</b>

เป้าหมายประชากร ข้อมูลจากทะเบียนราษฎร

ที่มา: ฐานข้อมูล MOPH-IC กระทรวงสาธารณสุข ณ เวลา 22.00 น.

# ร้อยละความครอบคลุมของการได้รับวัคซีน COVID-19 รายอำเภอ

ข้อมูล 2 ก.ค.65



เป้าหมายประชากร ข้อมูลจากทะเบียนราษฎร

	หัวหิน	ปรานบุรี	300 ยอด	กุยบุรี	เมือง	ทับสะแก	บางพาน	พานน้อย	จังหวัด
ประชากรทั้งหมด	118,457	74,607	47,655	41,439	87,140	47,569	72,490	37,707	527,064
จำนวนโดสทั้งหมด เข็ม1+2+3	310,100	144,407	84,871	69,848	170,022	82,129	143,436	73,516	1,078,329
จำนวนได้รับเข็ม 1	126,454	57,281	36,557	31,063	71,452	35,586	62,986	34,418	455,797
ร้อยละความครอบคลุม	106.75	76.78	76.71	74.96	82.00	74.81	86.89	91.28	86.48
จำนวนได้รับเข็ม 2 ครบเกณฑ์	120,270	53,909	34,616	29,135	66,783	33,835	57,184	32,554	428,286
ร้อยละความครอบคลุม	101.53	72.26	72.64	70.31	76.64	71.13	78.89	86.33	81.26
จำนวนได้รับเข็ม 3 กระตุ้น	54,516	30,349	12,693	8,671	28,016	11,505	20,982	6,130	172,862
ร้อยละความครอบคลุม	46.02	40.68	26.64	20.92	32.15	24.19	28.94	16.26	32.80
จำนวนได้รับเข็ม 4 กระตุ้น	8,860	2,868	1,005	979	3,771	1,203	2,284	414	21,384
ร้อยละความครอบคลุม	7.48	3.84	2.11	2.36	4.33	2.53	3.15	1.10	4.06





**สวมหน้ากาก  
เมื่อไม่สบาย  
หรือต้องไป  
ที่แออัด**

การสวมหน้ากาก  
ช่วยป้องกันโควิด  
และโรคติดต่อ  
ทางอากาศอื่นๆ  
เช่น หวัด ไข้หวัดใหญ่  
วัณโรค ไข้ฉี่หนู



**เว้นได้ ให้เว้นระยะ**

เพราะโรคทางเดินหายใจ  
ส่วนใหญ่ติด  
ต่อเมื่ออยู่ใกล้ชิดกัน



**ใช้ช้อนกลาง  
เมื่อกินข้าว  
ร่วมกับผู้อื่น**

ช่วยป้องกันโรคติดต่อ  
ทางน้ำลาย เช่น  
โควิด ไข้หวัด  
ไวรัสตับอักเสบบี  
โรคเริ่ม

# โควิดยังอยู่ แต่เรา พร้อมไปต่อ ทำยังไงดี?



**ล้างมือ  
ก่อนกินข้าว  
เมื่อกลับถึงบ้าน**

เพราะบนมือมี  
เชื้อโรคหลายพันชนิด  
การล้างมือช่วย  
ป้องกันโรคทางเดินหายใจ  
และทางเดินอาหาร  
เช่น โควิด ท้องร่วง  
หวัด วัณโรค



**ตรวจเอทีเค  
เมื่อรู้สึก  
ผิดปกติ**

เช่น มีไข้ ไอ เจ็บคอ  
หากติดเชื้อ  
ควรแยกกักตัว  
ตามคำแนะนำแพทย์



**ฉีดวัคซีนตาม  
คำแนะนำแพทย์**

ไม่ว่าเข็มเริ่ม  
หรือเข็มกระตุ้น  
ช่วยลดความเสี่ยง  
การป่วยรุนแรง  
เมื่อติดเชื้อโควิด

