



ศูนย์ปฏิบัติการภาวะฉุกเฉินด้านการแพทย์และสาธารณสุข สำนักงานสาธารณสุขจังหวัดพระนครศรีอยุธยา กรณี โรคติดเชื้อไวรัสโคโรนา 2019

ฉบับที่ 868 EOC ครั้งที่ 432 วันที่ 6 กรกฎาคม 2565

VUCA



V

Vaccine

ฉีดวัคซีนเพิ่มภูมิคุ้มกัน
ลดป่วยหนัก ลดเสียชีวิต



U

Universal Prevention

ป้องกันตนเองกับทุกคน
ทุกที่ ทุกเวลา



C

COVID Free Setting

สถานที่ปลอดภัย
ผู้ให้บริการฉีดวัคซีนครบ
ตรวจ ATK ประจำ



A

Antigen Test Kit

ตรวจด้วย ATK เมื่อมีความเสี่ยง
หรือมีอาการคล้ายไข้หวัด



รายงานสถานการณ์ COVID-19 ประจวบคีรีขันธ์

ประจวบคีรีขันธ์ ตั้งแต่ 1 ม.ค.-6 ก.ค.2565

รายใหม่วันนี้

+15

ผู้ป่วยยืนยันสะสม

23,915

รักษาหาย/ออกจากรพ.

23,760

+12 (99.4%)

เสียชีวิต

104⁽⁺⁰⁾

(0.12%) จาก PCR+ATK

ผลงานการฉีดวัคซีน



รวมฉีดเพิ่ม +51 โดส

รวมฉีดแล้ว 1,079,460 โดส

ระบบเฝ้าระวังฯ

15

ระบบเฝ้าระวังและ

บริการสะสม **23,547**

เรือนจำ

0

เรือนจำสะสม

17

หลบหนีเข้าเมือง

0

หลบหนีเข้าเมืองสะสม

217

ติดจากต่างประเทศ

0

ติดจากต่างประเทศสะสม

134

จำนวนผู้ป่วยยืนยันสะสมตั้งแต่ปี 2563

ป่วย

44,627

รักษาหาย

43,861

เสียชีวิต

223

ตรวจ ATK พบเชื้อวันนี้

471

จำนวนผู้ป่วยเข้าข่ายสะสม

64,503



การใช้เตียงรักษาผู้ป่วยใน รพ.

ทั้งหมด

ใช้ไป

คงเหลือ

อัตราครองเตียง

183

51

132

27.8

ระดับเตียงตามความรุนแรงของโรค

สาย

ระดับ

1

(ไม่มีอาการ/อาการเล็กน้อย)

21

ระดับ

1

(อาการปานกลาง)

19

ระดับ

2.1

(ใช้ oxygen low flow)

4

อัตราครองเตียงระดับ 2-3

ระดับ

2.2

(ใช้ oxygen high flow)

14.1%

2

ระดับ

3

(ใส่ท่อ & เครื่องช่วยหายใจ)

5



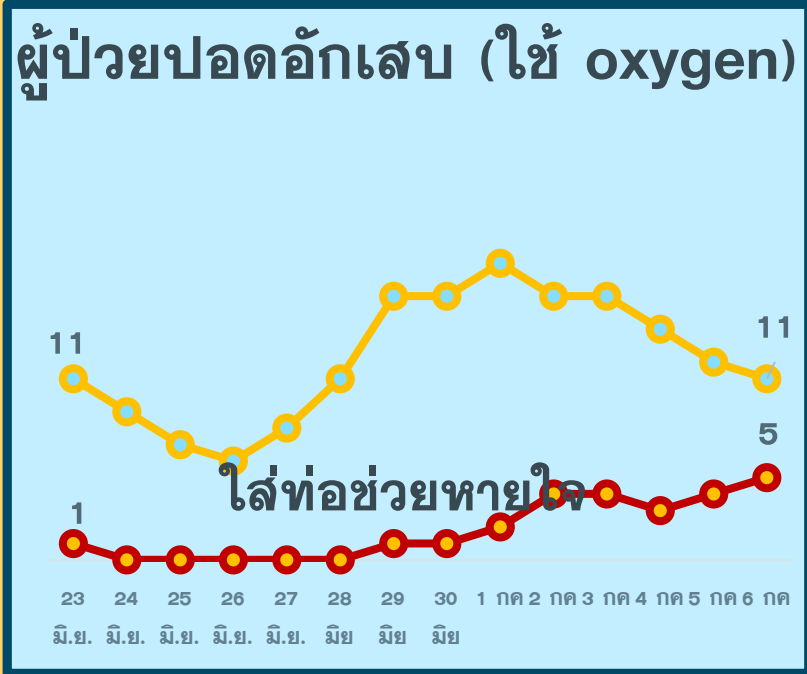
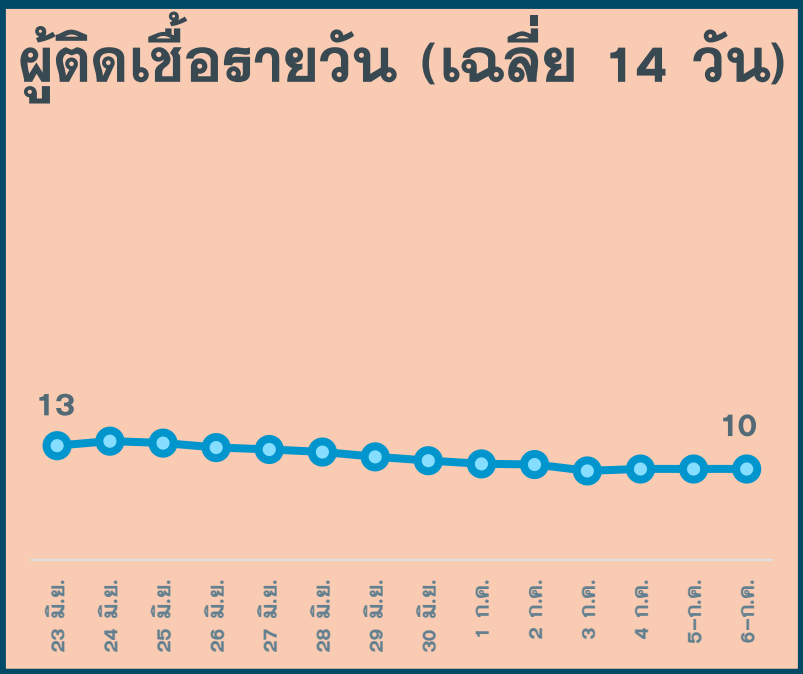
รักษา CI 0 สาย



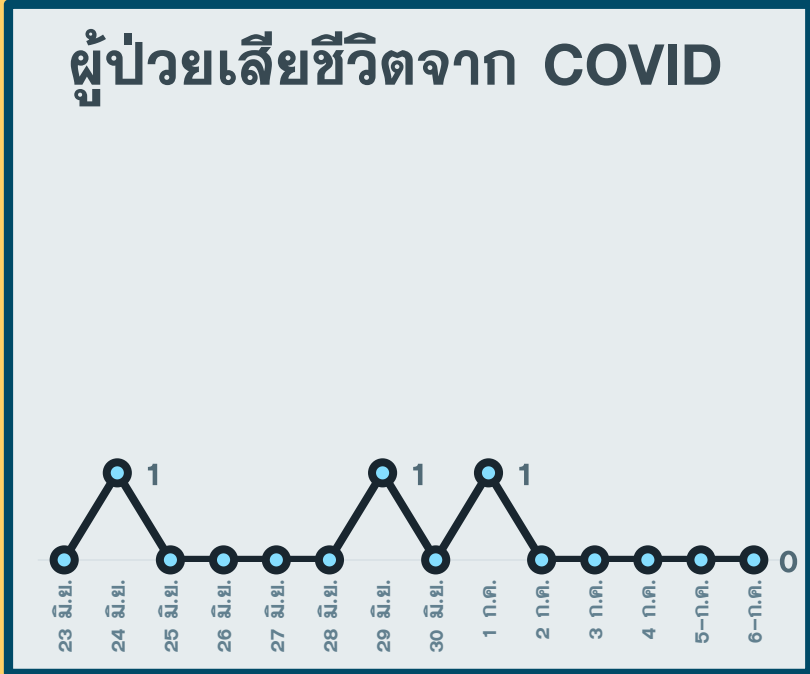
รักษา HI 30 สาย

สถานการณ์ COVID-19 จ.ประจวบคีรีขันธ์

ผู้ติดเชื้อ ผู้ป่วยปอดอักเสบ ผู้ป่วยใส่ท่อหายใจ และผู้เสียชีวิต



*จำนวนผู้ป่วยปอดอักเสบและใส่ท่อช่วยหายใจที่รักษาอยู่



*รายงานตามวันที่เสียชีวิต

จำนวนผู้ป่วยยืนยัน COVID-19 รายอำเภอ จ.ประจวบคีรีขันธ์ ตามวันที่รายงาน

ข้อมูล 6 ก.ค.65

อำเภอ	1 ม.ค.-28 มิ.ย.	29 มิ.ย.	30 มิ.ย.	1 ก.ค.	2 ก.ค.	3 ก.ค.	4 ก.ค.	5 ก.ค.	รวม	เฉลี่ย 7 วัน ย้อนหลัง
หัวหิน	6,603	4	7	5	3	0	4	7	6,633	4
ปราณบุรี	3,298	0	0	0	1	1	1	0	3,301	0
สามร้อยยอด	2,497	0	0	0	0	2	0	2	2,501	1
กุยบุรี	1,057	0	2	1	0	0	0	4	1,064	1
เมือง	5,524	1	1	4	0	0	1	1	5,532	1
ทับสะแก	1,499	0	1	1	0	0	0	0	1,501	0
บางสะพาน	1,901	0	4	2	1	0	0	1	1,909	1
บางพานน้อย	1,106	0	0	0	0	0	0	0	1,106	0
เรื่อนจำ	17	0	0	0	0	0	0	0	17	0
หลบหนีเข้าเมือง	217	0	0	0	0	0	0	0	217	0
ต่างประเทศ	134	0	0	0	0	0	0	0	134	0
รวม	23,853	5	15	13	5	3	6	15	23,915	9

สรุปผลการฉีดวัคซีนโควิด 19 จังหวัดประจวบคีรีขันธ์

ผลการให้บริการวัคซีน ณ วันที่ 4 กรกฎาคม 2565 เวลา 22.00 น.



ฉีดวัคซีนทั้งหมด
1,079,460

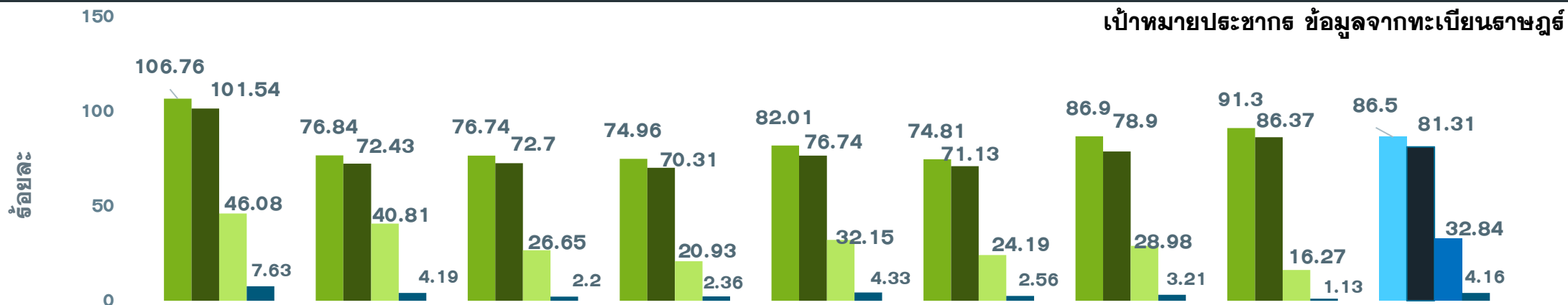
+ เพิ่มวันนี้
51



จำนวนผู้ได้รับวัคซีน จำแนกรายเข็มและชนิด วัคซีน	เข็มที่ 1					เข็มที่ 2					
	sinovac 	AstraZeneca 	Sinopharm 	Pfizer 	Moderna 	sinovac 	AstraZeneca 	Sinopharm 	Pfizer 	Moderna 	Johnson & Johnson
+เพิ่มขึ้นวานนี้ (โตล)	0	0	0	2	1	0	0	2	2	2	0
รวมรายใหม่ (ราย)	3					6					
ตั้งแต่วันที่ 1 เมษายน 2564	220,130	59,994	91,709	81,422	2,630	23,502	226,656	88,884	81,990	7,099	444
สะสม (ราย)	455,885					428,575					
จำนวนผู้ได้รับวัคซีน จำแนกรายเข็มและชนิด วัคซีน	เข็มที่ 3					เข็มที่ 4					
	sinovac 	AstraZeneca 	Sinopharm 	Pfizer 	Moderna 	sinovac 	AstraZeneca 	Sinopharm 	Pfizer 	Moderna 	
+เพิ่มขึ้นวานนี้ (โตล)	0	1	0	3	8	0	1	0	9	20	
รวมรายใหม่(ราย)	12					30					
ตั้งแต่วันที่ 1 เมษายน 2564	23	85,287	54	70,094	17,615	0	1,203	0	14,653	6,071	
สะสม (ราย)	173,073					21,927					

ร้อยละความครอบคลุมของการได้รับวัคซีน COVID-19 รายอำเภอ

ข้อมูล 6 ก.ค.65

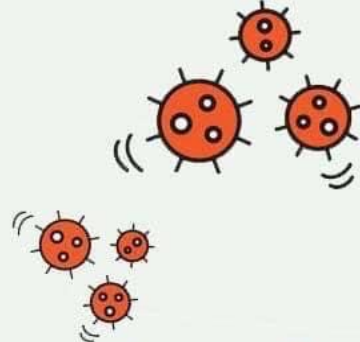


	หัวหิน	ปราณบุรี	300 ยอด	กุยบุรี	เมือง	ทับสะแก	บางพาน	พานน้อย	จังหวัด
ประชากรทั้งหมด	118,457	74,607	47,655	41,439	87,140	47,569	72,490	37,707	527,064
จำนวนโดสทั้งหมด เข็ม 1+2+3	310,363	144,942	84,961	69,849	170,125	82,143	143,522	73,555	1,079,460
จำนวนได้รับเข็ม 1	126,462	57,328	36,569	31,063	71,462	35,585	62,991	34,425	455,885
ร้อยละความครอบคลุม	106.76	76.84	76.74	74.96	82.01	74.81	86.90	91.30	86.50
จำนวนได้รับเข็ม 2 ครบเกณฑ์	120,280	54,041	34,645	29,135	66,874	33,835	57,198	32,567	428,575
ร้อยละความครอบคลุม	101.54	72.43	72.70	70.31	76.74	71.13	78.90	86.37	81.31
จำนวนได้รับเข็ม 3 กระตุ้น	54,587	30,450	12,699	8,672	28,017	11,507	21,005	6,136	173,073
ร้อยละความครอบคลุม	46.08	40.81	26.65	20.93	32.15	24.19	28.98	16.27	32.84
จำนวนได้รับเข็ม 4 กระตุ้น	9,034	3,123	1,048	979	3,772	1,216	2,328	427	21,927
ร้อยละความครอบคลุม	7.63	4.19	2.20	2.36	4.33	2.56	3.21	1.13	4.16

ผลงานการฉีดวัคซีน COVID-19 ตามกลุ่มเป้าหมาย จ.ประจวบคีรีขันธ์

ข้อมูล 6 ก.ค.65

กลุ่มเป้าหมาย	เป้าหมาย	เข็มที่ 1 (คน)	+เพิ่ม	ร้อยละ	เข็มที่ 2 (คน)	+เพิ่ม	ร้อยละ	เข็มที่ 3 (คน)	+เพิ่ม	ร้อยละ	เข็มที่ 4 (คน)	+เพิ่ม	ร้อยละ
1. ผู้ที่มีอายุ 60 ปีขึ้นไป	98,849	62,626	1	63.36	60,391	0	61.09	26,996	0	27.31	1,788	14	1.81
2. ผู้ที่มีโรคประจำตัว 7 กลุ่ม	42,486	39,451	0	92.86	38,291	0	90.13	17,510	1	41.21	1,621	4	3.82
3. หญิงตั้งครรภ์	2,292	753	0	32.85	701	0	30.58	169	0	7.37	3	0	0.13
รวม 608	143,627	102,830	1	71.60	99,383	0	69.20	44,675	1	31.10	3,412	18	2.38
4. บุคลากรทางการแพทย์ฯ	5,839	6,057	0	103.73	6,038	0	103.41	5,750	0	98.48	4,710	1	80.66
5. อสม.	7,198	5,970	0	82.94	5,909	0	82.09	4,545	0	63.14	1,671	0	23.21
6. জনท.ด้านหน้า	12,725	15,300	0	120.24	15,209	0	119.52	11,681	0	91.80	3,605	0	28.33
7. ประชาชนทั่วไป 18-59 ปี	269,268	261,489	2	97.11	249,549	3	92.68	98,580	10	36.61	8,489	11	3.15
8. นักเรียน อายุ 12-17 ปี	41,266	35,608	0	86.29	33,118	0	80.25	7,771	1	18.83	32	0	0.08
9. เด็กอายุ 5-11 ปี	47,141	28,631	0	60.73	19,369	3	41.09	0	0	0	0	0	0
รวม	527,064	455,885	3	86.50	428,575	6	81.31	173,073	12	32.84	21,928	30	4.16



เตือน !!

รับประทานอาหารร่วมกัน
จุดเสี่ยงติดโควิด-19

อย่าการ์ดอย่าตก

