



# ศูนย์ปฏิบัติการภาวะฉุกเฉินด้านการแพทย์และสาธารณสุข สำนักงานสาธารณสุขจังหวัดพระจวบคีรีขันธ์ กรณี โรคติดเชื้อไวรัสโคโรนา 2019

ฉบับที่ 882 EOC ครั้งที่ 432 วันที่ 20 กรกฎาคม 2565

## VUCA



V

### Vaccine

ฉีดวัคซีนเพิ่มภูมิคุ้มกัน  
ลดป่วยหนัก ลดเสียชีวิต



U

### Universal Prevention

ป้องกันตนเองกับทุกคน  
ทุกที่ ทุกเวลา



C

### COVID Free Setting

สถานที่ปลอดภัย  
ผู้ให้บริการฉีดวัคซีนครบ  
ตรวจ ATK ประจำ



A

### Antigen Test Kit

ตรวจด้วย ATK เมื่อมีความเสี่ยง  
หรือมีอาการคล้ายไข้หวัด



# รายงานสถานการณ์ COVID-19 ประจวบคีรีขันธ์

## ประจวบคีรีขันธ์ ตั้งแต่ 1 ม.ค.-20 ก.ค.2565

รายใหม่วันนี้

**+8**

ผู้ป่วยยืนยันสะสม

**24,054**

รักษาหาย/ออกจากรพ.

**23,904**

+13 (99.4%)

เสียชีวิต

**108** (+0)

(0.12%) จาก PCR+ATK

ผลงานการฉีดวัคซีน



รวมฉีดเพิ่ม +423 โดส

รวมฉีดแล้ว 1,082,776 โดส

ระบบเฝ้าระวังฯ

**8**

ระบบเฝ้าระวังและ

บริการสะสม **23,686**

เรือนจำ

**0**

เรือนจำสะสม

**17**

หลบหนีเข้าเมือง

**0**

หลบหนีเข้าเมืองสะสม

**217**

ติดจากต่างประเทศ

**0**

ติดจากต่างประเทศสะสม

**134**



การใช้เตียงรักษาผู้ป่วยใน รพ.

ทั้งหมด

ไข้ไป

คงเหลือ

อัตราครองเตียง

183

42

141

23.0

ระดับเตียงตามความรุนแรงของโรค

ตาย

ระดับ

**1**

(ไม่มีอาการ/อาการเล็กน้อย)

**17**

ระดับ

**1**

(อาการปานกลาง)

**17**

ระดับ

**2.1**

(ใช้ oxygen low flow)

อัตราครองเตียงระดับ 2-3

**4**

ระดับ

**2.2**

(ใช้ oxygen high flow)

10.3%

**2**

ระดับ

**3**

(ใส่ท่อ & เครื่องช่วยหายใจ)

**2**

จำนวนผู้ป่วยยืนยันสะสมตั้งแต่ปี 2563

ป่วย

**44,766**

รักษาหาย

**43,977**

เสียชีวิต

**227**

ตรวจ ATK พบเชื้อวันนี้

**671**

จำนวนผู้ป่วยเข้าข่ายสะสม

**68,548**



เข็มที่ 1

+24 ราย



ร้อยละ 86.6 ของประชากร

สะสม 456,259 ราย



เข็มที่ 2

+138 ราย



ร้อยละ 81.5 ของประชากร

สะสม 429,415 ราย



เข็มที่ 3

+67 ราย



ร้อยละ 33.0 ของประชากร

สะสม 173,724 ราย



เข็มที่ 4

+194 ราย



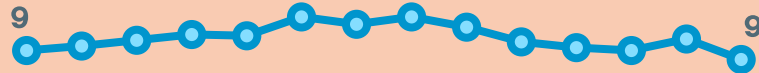
ร้อยละ 4.4 ของประชากร

สะสม 23,378 ราย

# สถานการณ์ COVID-19 จ.ประจวบคีรีขันธ์

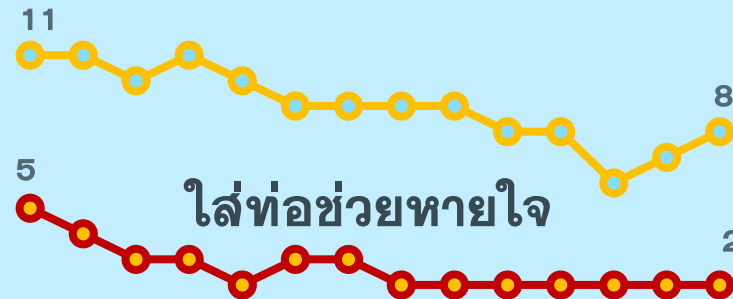
ผู้ติดเชื้อ ผู้ป่วยปอดอักเสบ ผู้ป่วยใส่ท่อหายใจ และผู้เสียชีวิต

ผู้ติดเชื้อรายวัน (เฉลี่ย 14 วัน)



7 8 9 10 11 12 13 14 15 16 17 18 19 20  
ก.ค. กค กค กค กค กค กค กค กค กค กค กค กค กค

ผู้ป่วยปอดอักเสบ (ใช้ oxygen)



6 7 8 9 10 11 12 13 14 15 16 17 18 19  
กค กค กค กค กค กค กค กค กค กค กค กค กค กค

\*จำนวนผู้ป่วยปอดอักเสบและใส่ท่อช่วยหายใจที่รักษาอยู่

ผู้ป่วยเสียชีวิตจาก COVID

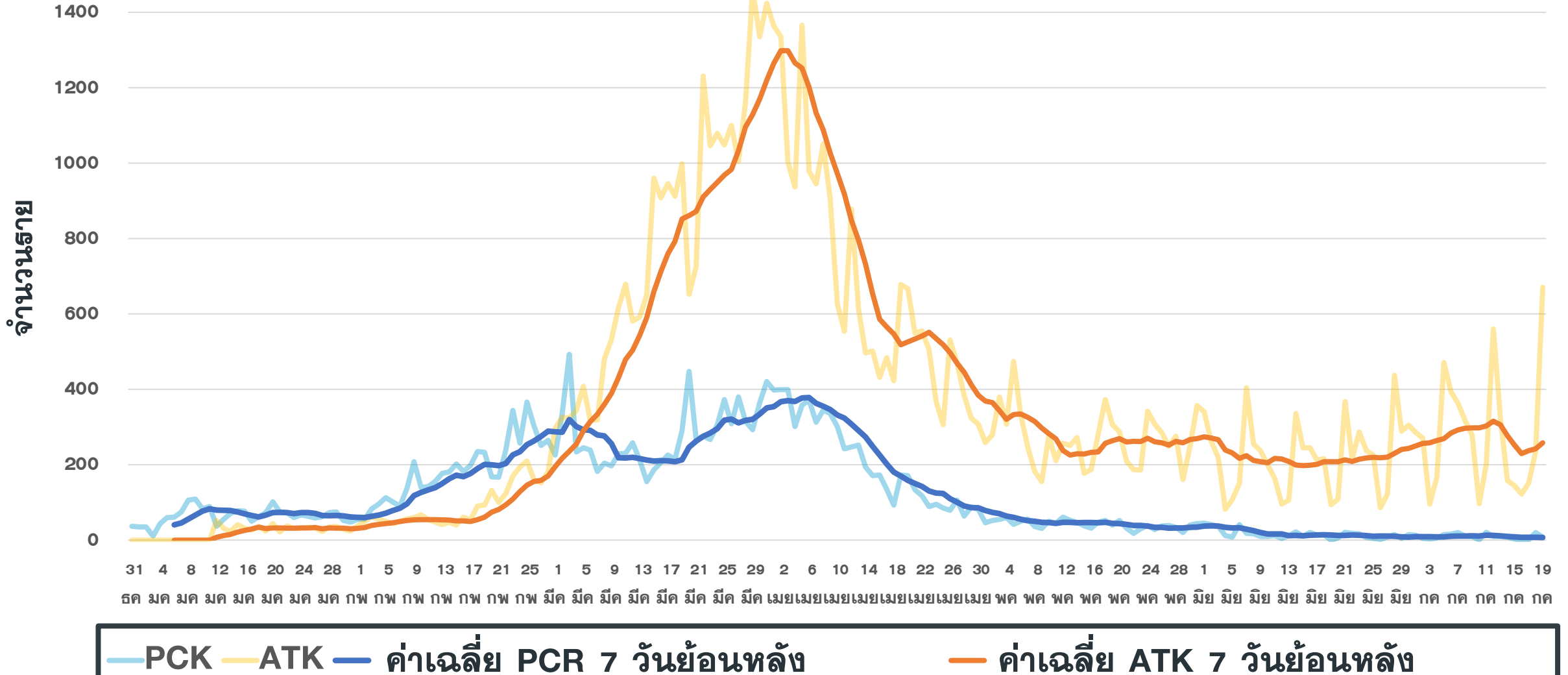


7 8 9 10 11 12 13 14 15 16 17 18 19 20  
ก.ค. กค กค กค กค กค กค กค กค กค กค กค กค กค

\*รายงานตามวันที่เสียชีวิต

# แนวโน้มผู้ป่วย COVID-19 ตามวันที่รายงาน จ.ประจวบคีรีขันธ์

ข้อมูล 20 ก.ค.65





# จำนวนผู้ป่วยยืนยัน COVID-19 รายอำเภอ จ.ประจวบคีรีขันธ์ ตามวันที่รายงาน

ข้อมูล 20 ก.ค.65

อำเภอ	1 ม.ค.-12 ก.ค.	13 ก.ค.	14 ก.ค.	15 ก.ค.	16 ก.ค.	17 ก.ค.	18 ก.ค.	19 ก.ค.	รวม	เฉลี่ย 7 วัน ย้อนหลัง
หัวหิน	6,660	4	3	2	0	0	10	1	6,680	3
ปราณบุรี	3,312	1	1	0	0	0	3	0	3,317	1
สามร้อยยอด	2,505	3	1	0	1	0	0	3	2,513	1
กุยบุรี	1,066	0	0	0	0	0	4	1	1,071	1
เมือง	5,541	1	1	0	0	0	0	1	5,544	0
ทับสะแก	1,507	1	0	1	0	0	0	2	1,511	1
บางสะพาน	1,934	0	2	0	0	0	2	0	1,938	1
บางพานน้อย	1,110	0	0	0	0	1	1	0	1,112	0
เรื่อนจำ	17	0	0	0	0	0	0	0	17	0
หลบหนีเข้าเมือง	217	0	0	0	0	0	0	0	217	0
ต่างประเทศ	134	0	0	0	0	0	0	0	134	0
<b>รวม</b>	<b>24,003</b>	<b>10</b>	<b>8</b>	<b>3</b>	<b>1</b>	<b>1</b>	<b>20</b>	<b>8</b>	<b>24,054</b>	<b>7</b>

# สรุปผลการฉีดวัคซีนโควิด 19 จังหวัดประจวบคีรีขันธ์

ผลการให้บริการวัคซีน ณ วันที่ 18 กรกฎาคม 2565 เวลา 22.00 น.



ฉีดวัคซีนทั้งหมด  
1,082,776

+ เพิ่มวันนี้  
423



จำนวนผู้ได้รับวัคซีน จำแนกรายเข็มและชนิด วัคซีน	เข็มที่ 1					เข็มที่ 2					
	sinovac 	AstraZeneca 	Sinopharm 	Pfizer 	Moderna 	sinovac 	AstraZeneca 	Sinopharm 	Pfizer 	Moderna 	Johnson & Johnson 
+เพิ่มขึ้นวานนี้ (โตล)	0	0	0	21	3	0	1	0	136	1	0
รวมรายใหม่ (ราย)	24					138					
ตั้งแต่วันที่ 1 เมษายน 2564	220,136	60,018	91,717	81,739	2,649	23,503	226,670	88,893	82,791	7,114	444
สะสม (ราย)	456,259					429,415					
จำนวนผู้ได้รับวัคซีน จำแนกรายเข็มและชนิด วัคซีน	เข็มที่ 3					เข็มที่ 4					
	sinovac 	AstraZeneca 	Sinopharm 	Pfizer 	Moderna 	sinovac 	AstraZeneca 	Sinopharm 	Pfizer 	Moderna 	
+เพิ่มขึ้นวานนี้ (โตล)	0	9	0	45	13	0	1	0	144	49	
รวมรายใหม่(ราย)	67					194					
ตั้งแต่วันที่ 1 เมษายน 2564	23	85,320	54	70,568	17,759	0	1,221	0	15,634	6,523	
สะสม (ราย)	173,724					23,378					

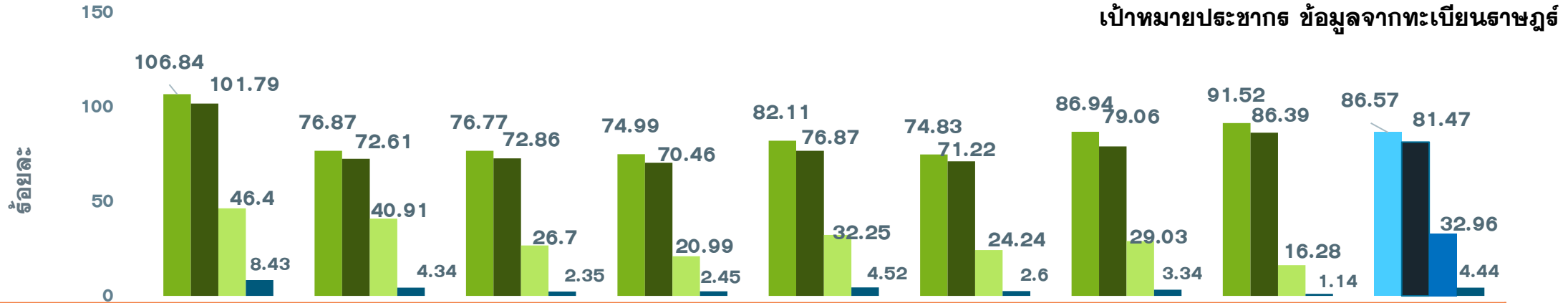
# ผลงานการฉีดวัคซีน COVID-19 ตามกลุ่มเป้าหมาย จ.ประจวบคีรีขันธ์

ข้อมูล 20 ก.ค.65

กลุ่มเป้าหมาย	เป้าหมาย	เข็มที่ 1 (คน)	+เพิ่ม	ร้อยละ	เข็มที่ 2 (คน)	+เพิ่ม	ร้อยละ	เข็มที่ 3 (คน)	+เพิ่ม	ร้อยละ	เข็มที่ 4 (คน)	+เพิ่ม	ร้อยละ
1. ผู้ที่มีอายุ 60 ปีขึ้นไป	98,849	62,645	3	63.37	60,409	2	61.11	27,056	8	27.37	2,207	58	2.23
2. ผู้ที่มีโรคประจำตัว 7 กลุ่ม	42,486	39,460	0	92.88	38,303	1	90.15	17,562	10	41.34	1,830	26	4.31
3. หญิงตั้งครรภ์	2,292	753	0	32.85	702	0	30.63	169	0	7.37	4	0	0.17
<b>รวม 608</b>	<b>143,627</b>	<b>102,858</b>	<b>3</b>	<b>71.61</b>	<b>99,414</b>	<b>3</b>	<b>69.22</b>	<b>44,787</b>	<b>18</b>	<b>31.18</b>	<b>4,041</b>	<b>84</b>	<b>2.81</b>
4. บุคลากรทางการแพทย์ฯ	5,839	6,059	0	103.77	6,040	0	103.44	5,753	0	98.53	4,726	1	80.94
5. อสม.	7,198	5,968	0	82.91	5,908	0	82.08	4,551	0	63.23	1,683	5	23.38
6. জনท.ด้านหน้า	12,725	15,298	0	120.22	15,210	0	119.53	11,700	0	91.94	3,677	1	28.90
7. ประชาชนทั่วไป 18-59 ปี	269,268	261,569	13	97.14	249,705	10	92.73	99,012	42	36.77	9,196	100	3.42
8. นักเรียน อายุ 12-17 ปี	41,266	35,634	1	86.35	33,176	3	80.40	7,850	6	19.02	47	1	0.11
9. เด็กอายุ 5-11 ปี	47,141	28,873	7	61.25	19,962	122	42.35	0	0	0	0	0	0
<b>รวม</b>	<b>527,064</b>	<b>456,259</b>	<b>24</b>	<b>86.57</b>	<b>429,415</b>	<b>138</b>	<b>81.47</b>	<b>173,724</b>	<b>66</b>	<b>32.96</b>	<b>23,379</b>	<b>192</b>	<b>4.44</b>

# ร้อยละความครอบคลุมของการได้รับวัคซีน COVID-19 รายอำเภอ

ข้อมูล 20 ก.ค.65

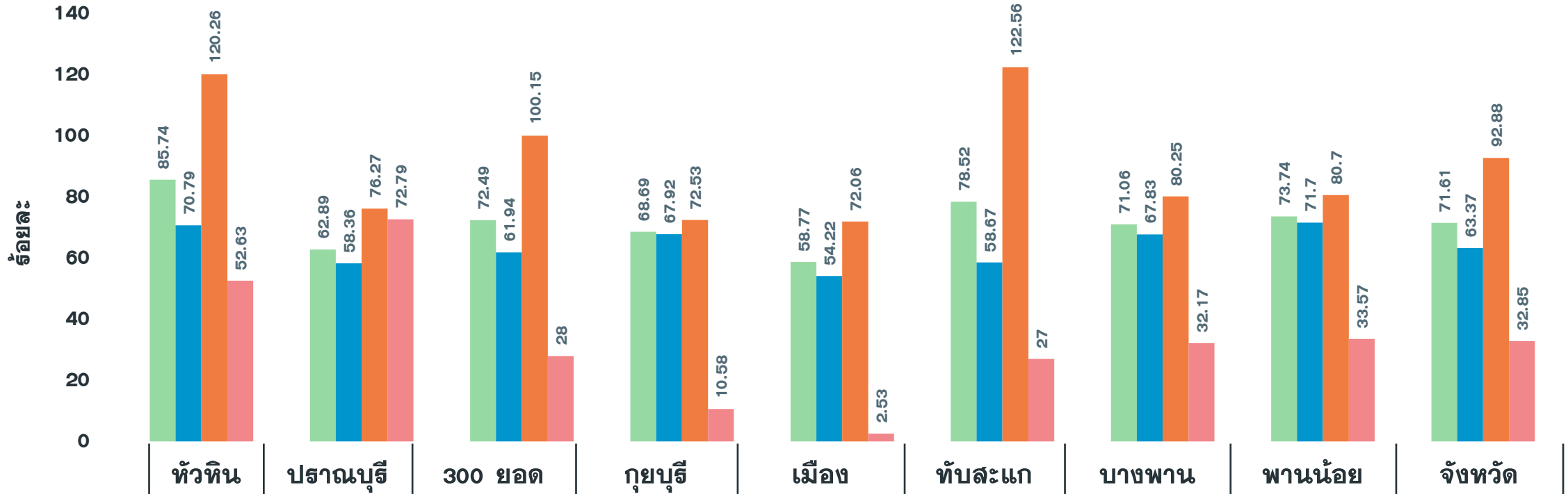


	หัวหิน	ปราณบุรี	300 ยอด	กุยบุรี	เมือง	ทับสะแก	บางพาน	พานน้อย	จังหวัด
ประชากรทั้งหมด	118,457	74,607	47,655	41,439	87,140	47,569	72,490	37,707	527,064
จำนวนโดสทั้งหมด <b>เข็ม1+2+3+4</b>	312,086	145,277	85,156	69,990	170,574	82,243	143,794	73,656	1,082,776
จำนวนได้รับเข็ม 1	126,562	57,350	36,587	31,076	71,552	35,597	63,025	34,510	456,259
<b>ร้อยละความครอบคลุม</b>	<b>106.84</b>	<b>76.87</b>	<b>76.77</b>	<b>74.99</b>	<b>82.11</b>	<b>74.83</b>	<b>86.94</b>	<b>91.52</b>	<b>86.57</b>
จำนวนได้รับเข็ม 2 <b>ครบเกณฑ์</b>	120,576	54,172	34,722	29,198	66,988	33,877	57,307	32,575	429,415
<b>ร้อยละความครอบคลุม</b>	<b>101.79</b>	<b>72.61</b>	<b>72.86</b>	<b>70.46</b>	<b>76.87</b>	<b>71.22</b>	<b>79.06</b>	<b>86.39</b>	<b>81.47</b>
จำนวนได้รับเข็ม 3 <b>กระตุ้น</b>	54,967	30,520	12,725	8,700	28,099	11,531	21,042	6,140	173,724
<b>ร้อยละความครอบคลุม</b>	<b>46.40</b>	<b>40.91</b>	<b>26.70</b>	<b>20.99</b>	<b>32.25</b>	<b>24.24</b>	<b>29.03</b>	<b>16.28</b>	<b>32.96</b>
จำนวนได้รับเข็ม 4 <b>กระตุ้น</b>	9,981	3,235	1,122	1,016	3,935	1,238	2,420	431	23,378
<b>ร้อยละความครอบคลุม</b>	<b>8.43</b>	<b>4.34</b>	<b>2.35</b>	<b>2.45</b>	<b>4.52</b>	<b>2.60</b>	<b>3.34</b>	<b>1.14</b>	<b>4.44</b>



# ผลงานฉีดวัคซีน COVID-19 กลุ่มเป้าหมาย 608 รายอำเภอ เข็มที่ 1 จ.ประจวบคีรีขันธ์

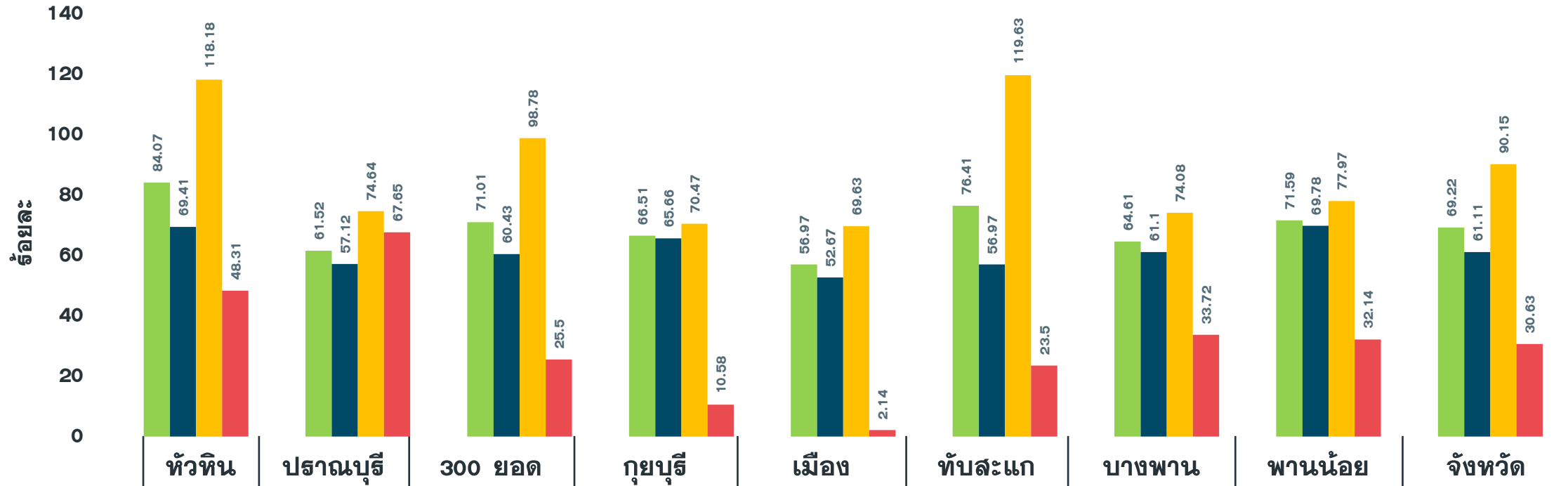
ข้อมูล 20 ก.ค.65



จำนวนเข็มที่ 1 (สะสม)	25,300	11,706	9,845	7,868	15,808	11,746	13,692	6,893	102,858
รวมกลุ่ม 608 เข็ม 1	85.74	62.89	72.49	68.69	58.77	78.52	71.06	73.74	71.61
ผู้มีอายุ 60 ปี	70.79	58.36	61.94	67.92	54.22	58.67	67.83	71.70	63.37
ผู้ป่วย 7 กลุ่มโรค	120.26	76.27	100.15	72.53	72.06	122.56	80.25	80.70	92.88
หญิงตั้งครรภ์	52.63	72.79	28.00	10.58	2.53	27.00	32.17	33.57	32.85

# ผลงานฉีดวัคซีน COVID-19 กลุ่มเป้าหมาย 608 รายอำเภอ เข็มที่ 2 จ.ประจวบคีรีขันธ์

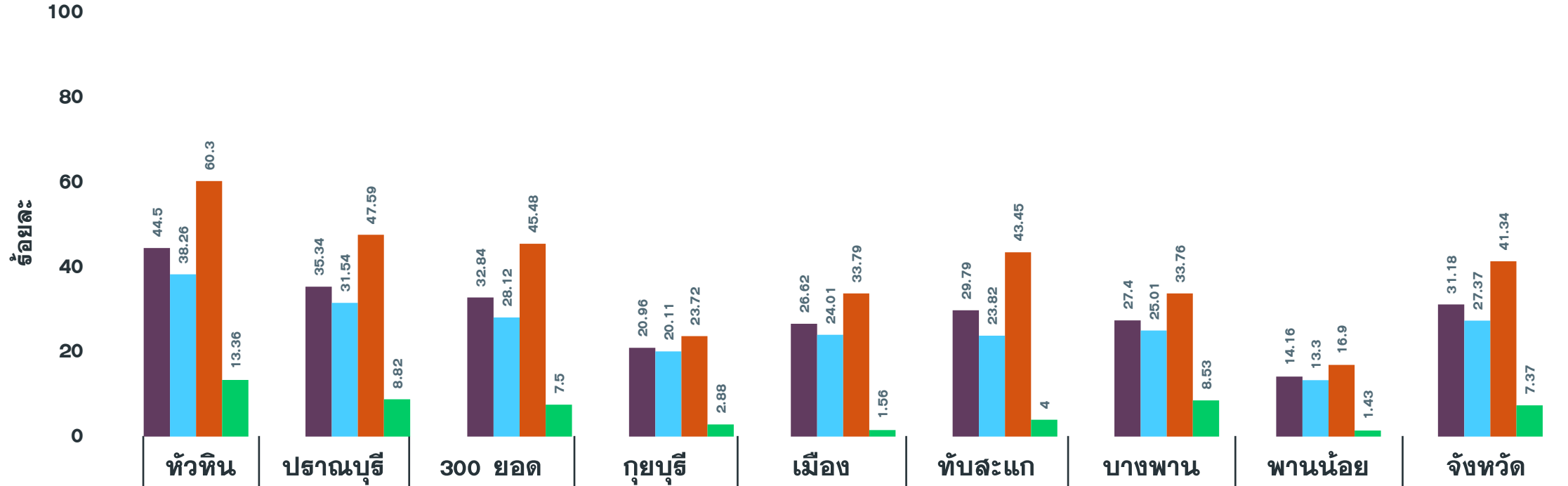
ข้อมูล 20 ก.ค.65



จำนวนเข็มที่ 2 (สะสม)	24,807	11,451	9,644	7,618	15,323	11,430	12,449	6,692	99,414
รวมกลุ่ม 608 เข็ม 2	84.07	61.52	71.01	66.51	56.97	76.41	64.61	71.59	69.22
ผู้มีอายุ 60 ปี	69.41	57.12	60.43	65.66	52.67	56.97	61.10	69.78	61.11
ผู้ป่วย 7 กลุ่มโรค	118.18	74.64	98.78	70.47	69.63	119.63	74.08	77.97	90.15
หญิงตั้งครรภ์	48.31	67.65	25.50	10.58	2.14	23.50	33.72	32.14	30.63

# ผลงานฉีดวัคซีน COVID-19 กลุ่มเป้าหมาย 608 รายอำเภอ เข็มที่ 3 จ.ประจวบคีรีขันธ์

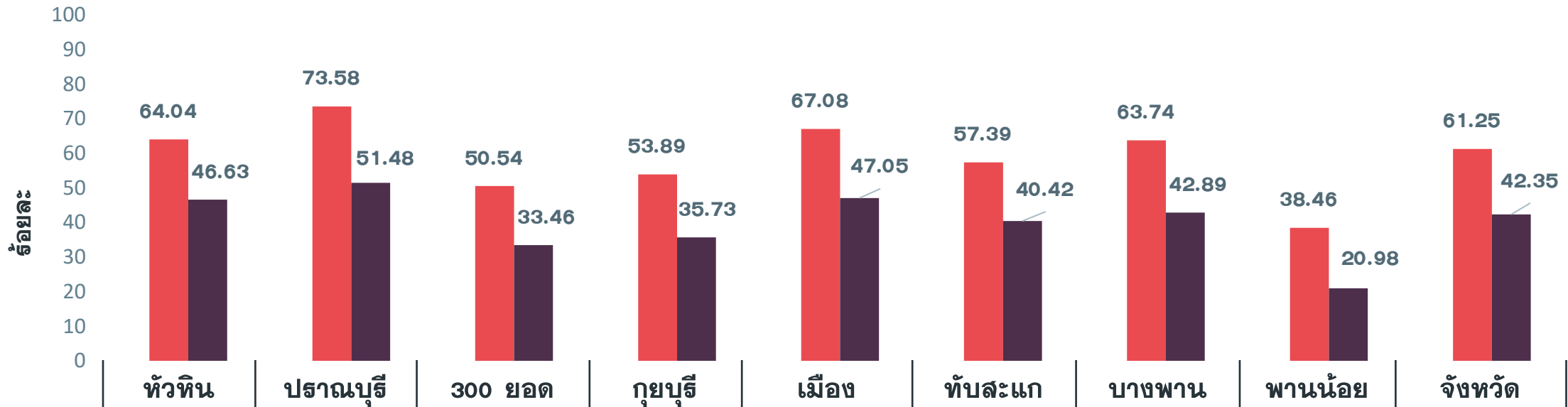
ข้อมูล 20 ก.ค.65



จำนวนเข็มที่ 3 (สะสม)	13,130	6,577	4,460	2,401	7,160	4,456	5,279	1,324	44,787
รวมกลุ่ม 608 เข็ม 3	44.50	35.34	32.84	20.96	26.62	29.79	27.40	14.16	31.18
ผู้มีอายุ 60 ปี	38.26	31.54	28.12	20.11	24.01	23.82	25.01	13.30	27.37
ผู้ป่วย 7 กลุ่มโรค	60.30	47.59	45.48	23.72	33.79	43.45	33.76	16.90	41.34
หญิงตั้งครรภ์	13.36	8.82	7.50	2.88	1.56	4.00	8.53	1.43	7.37

# ผลงานฉีดวัคซีน COVID-19 เด็กอายุ 5-11 ปี รายอำเภอ จ.ประจวบคีรีขันธ์

ข้อมูล 20 ก.ค.65



	หัวหิน	ปราณบุรี	300 ยอด	กุยบุรี	เมือง	ทับสะแก	บางพาน	พานน้อย	จังหวัด
เป้าหมายกลุ่ม 5-11 ปี	12,092	6,302	4,327	3,672	7,054	3,654	6,470	3,570	47,141
เข็มที่ 1 (วันนี้)	0	5	2	0	0	0	0	0	7
เข็มที่ 1 (สะสม)	7,744	4,637	2,187	1,979	4,732	2,097	4,124	1,373	28,873
<b>ร้อยละความครอบคลุม</b>	<b>64.04</b>	<b>73.58</b>	<b>50.54</b>	<b>53.89</b>	<b>67.08</b>	<b>57.39</b>	<b>63.74</b>	<b>38.46</b>	<b>61.25</b>
เข็มที่ 2 (วันนี้)	0	80	42	0	0	0	0	0	122
เข็มที่ 2 (สะสม)	5,638	3,244	1,448	1,312	3,319	1,477	2,775	749	19,962
<b>ร้อยละความครอบคลุม</b>	<b>46.63</b>	<b>51.48</b>	<b>33.46</b>	<b>35.73</b>	<b>47.05</b>	<b>40.42</b>	<b>42.89</b>	<b>20.98</b>	<b>42.35</b>

# 2U



## มาตรการป้องกันโรคส่วนบุคคล



การติดเชื้อ



อาการป่วยหนัก

### Universal Prevention

D: Distancing, M: Face mask, H: Hand washing,  
T: ATK test ตรวจเมื่อป่วย



สวมหน้ากากตลอดเวลา



- ขณะอยู่ในสถานที่ปิด
- ขณะโดยสารขนส่งสาธารณะ
- ขณะร่วมกิจกรรมที่มีคนจำนวนมาก เช่น ทำบุญ-สวดมนต์ในวัด



เลี่ยงอยู่ใกล้ชิดในสถานที่แออัด เช่น สถานีรถไฟ



### Universal Vaccination

#### ในกลุ่ม 608



คือกลุ่มผู้สูงอายุ 60 ปีขึ้นไป

ผู้มีโรคประจำตัวในกลุ่ม 7 โรคประจำตัว

- ได้แก่ • โรคทางเดินหายใจเรื้อรัง • โรคหัวใจและหลอดเลือด
- โรคไตวายเรื้อรัง • โรคหลอดเลือดสมอง • โรคอ้วน
- โรคเบาหวาน • โรคเบาหวาน และ +1 คือกลุ่มหญิงตั้งครรภ์

เร่งรับการฉีดวัคซีนในทุกเข็ม



โดยเฉพาะ  
เข็มกระตุ้น  
เพื่อลด การป่วยหนัก

