



ศูนย์ปฏิบัติการภาวะฉุกเฉินด้านการแพทย์และสาธารณสุข สำนักงานสาธารณสุขจังหวัดพระนครศรีอยุธยา กรณี โรคติดเชื้อไวรัสโคโรนา 2019

ฉบับที่ 932 EOC ครั้งที่ 434 วันที่ 8 กันยายน 2565

VUCA



V

Vaccine

ฉีดวัคซีนเพิ่มภูมิคุ้มกัน
ลดป่วยหนัก ลดเสียชีวิต



U

Universal Prevention

ป้องกันตนเองกับทุกคน
ทุกที่ ทุกเวลา



C

COVID Free Setting

สถานที่ปลอดภัย
ผู้ให้บริการฉีดวัคซีนครบ
ตรวจ ATK ประจำ



A

Antigen Test Kit

ตรวจด้วย ATK เมื่อมีความเสี่ยง
หรือมีอาการคล้ายไข้หวัด



รายงานสถานการณ์ COVID-19 ประจวบคีรีขันธ์

ประจวบคีรีขันธ์ ตั้งแต่ 1 ม.ค.-8 ก.ย.2565

รายใหม่วันนี้

+7

ผู้ป่วยยืนยันสะสม

24,551

รักษาหาย/ออกจากรพ.

24,379

(99.3%)

เสียชีวิต

130 (+0)

(0.12%) จาก PCR+ATK

ผลงานการฉีดวัคซีน



รวมฉีดเพิ่ม +274 โดส

รวมฉีดแล้ว 1,094,820 โดส

ระบบเฝ้าระวังฯ

7

ระบบเฝ้าระวังและ

บริการสะสม **24,183**

เรือนจำ

0

เรือนจำสะสม

17

หลบหนีเข้าเมือง

0

หลบหนีเข้าเมืองสะสม

217

ติดจากต่างประเทศ

0

ติดจากต่างประเทศสะสม

134



การใช้เตียงรักษาผู้ป่วยใน รพ.

ทั้งหมด ไข้ไป คงเหลือ อัตราครองเตียง

184

42

142

22.8

ระดับเตียงตามความรุนแรงของโรค

สาย

ระดับ **1** (ไม่มีอาการ/อาการเล็กน้อย)

19

ระดับ **1** (อาการปานกลาง)

15

ระดับ **2.1** (ใช้ oxygen low flow)

อัตราครองเตียงระดับ 2-3

6

ระดับ **2.2** (ใช้ oxygen high flow)

10.3%

1

ระดับ **3** (ใส่ท่อ & เครื่องช่วยหายใจ)

1

จำนวนผู้ป่วยยืนยันสะสมตั้งแต่ปี 2563

ป่วย

45,253

รักษาหาย

44,418

เสียชีวิต

249

ตรวจ ATK พบเชื้อวันนี้

117

จำนวนผู้ป่วยเข้าข่ายสะสม

80,216



เข็มที่ 1

+17 สาย



ร้อยละ 86.8 ของประชากร

สะสม 457,309 สาย



เข็มที่ 2

+47 สาย



ร้อยละ 81.8 ของประชากร

สะสม 431,419 สาย



เข็มที่ 3

+59 สาย



ร้อยละ 33.4 ของประชากร

สะสม 176,315 สาย



เข็มที่ 4

+151 สาย

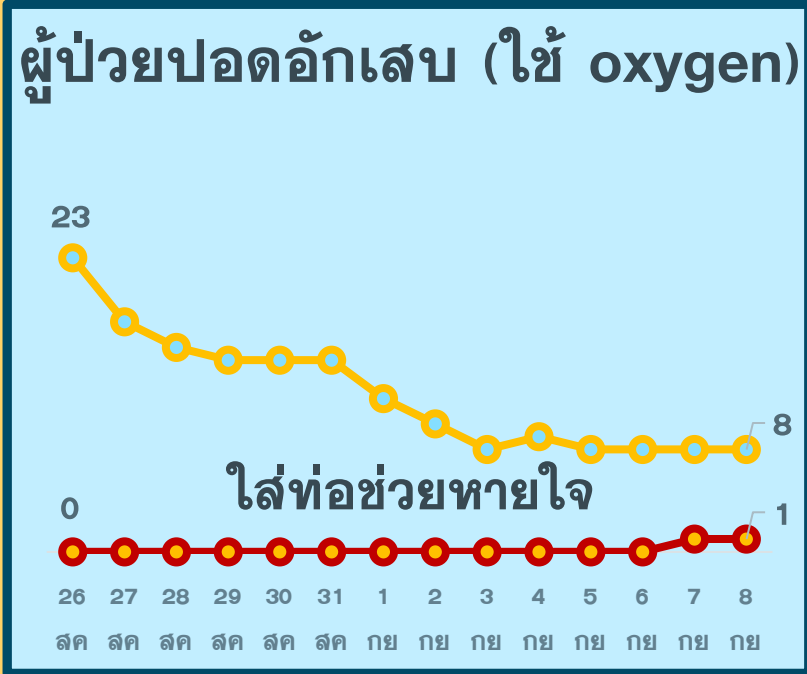
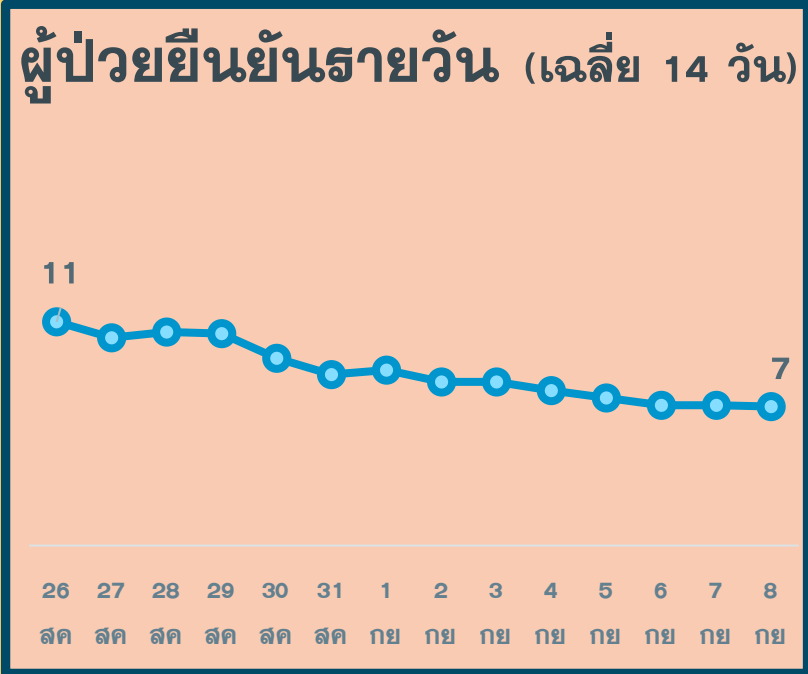


ร้อยละ 5.6 ของประชากร

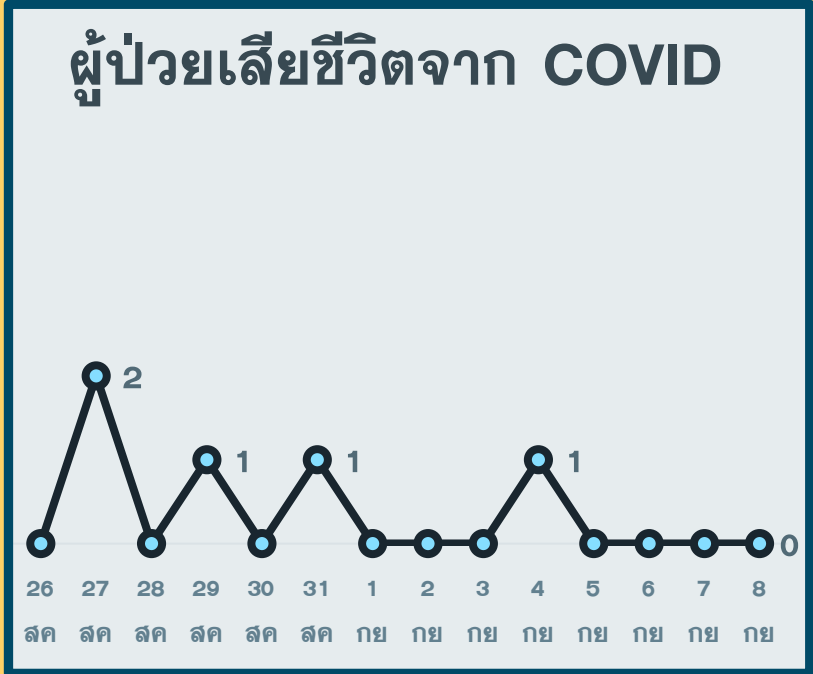
สะสม 29,777 สาย

สถานการณ์ COVID-19 จ.ประจวบคีรีขันธ์

ผู้ติดเชื้อ ผู้ป่วยปอดอักเสบ ผู้ป่วยใส่ท่อหายใจ และผู้เสียชีวิต



*จำนวนผู้ป่วยปอดอักเสบและใส่ท่อช่วยหายใจที่รักษาอยู่



*รายงานตามวันที่เสียชีวิต

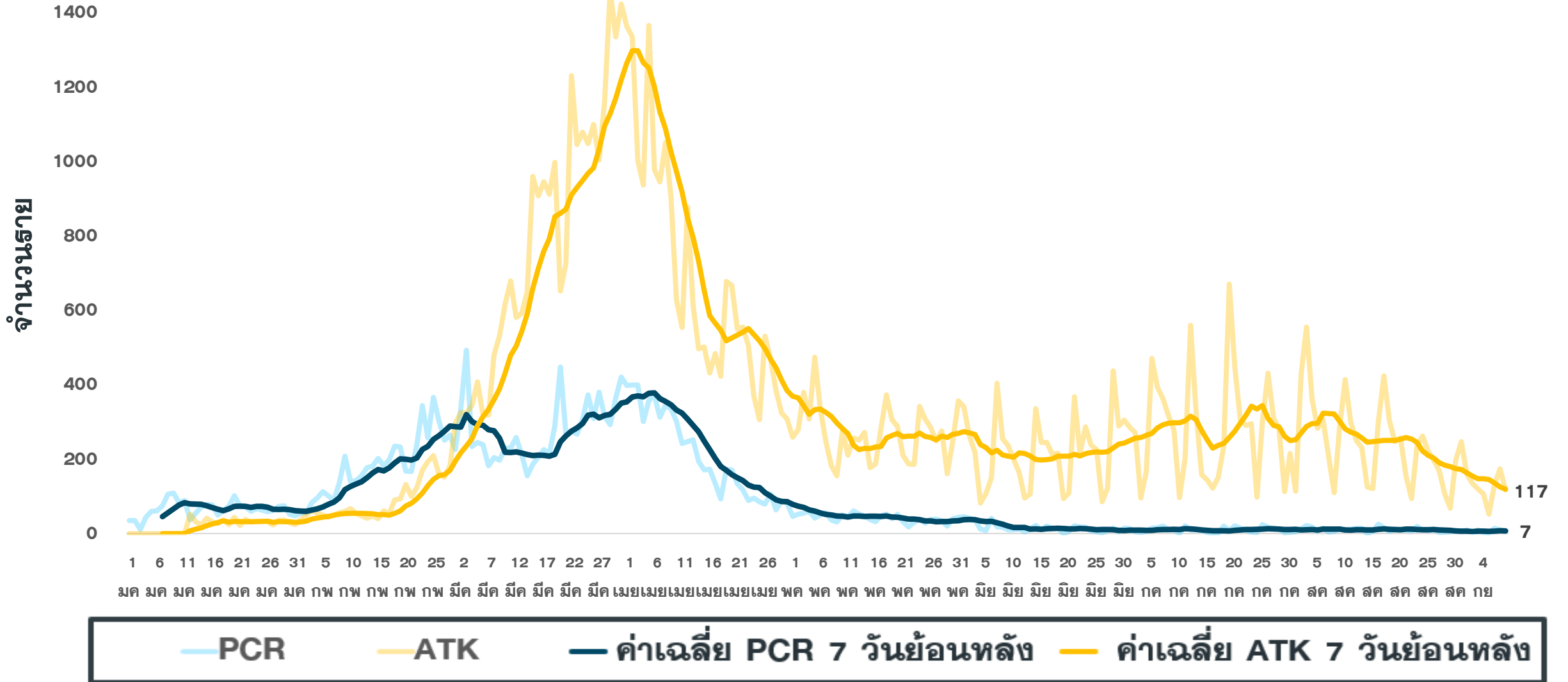
จำนวนผู้ป่วยยืนยัน COVID-19 รายอำเภอ จ.ประจวบคีรีขันธ์ ตามวันที่รายงาน

ข้อมูล 8 ก.ย.65

อำเภอ	1 ม.ค.-31 ส.ค.	1 ก.ย.	2 ก.ย.	3 ก.ย.	4 ก.ย.	5 ก.ย.	6 ก.ย.	7 ก.ย.	รวม	เฉลี่ย 7 วัน ย้อนหลัง
หัวหิน	6,809	2	0	1	0(1)	3	2	3	6,820	2
ปราณบุรี	3,332	0	2	0	1	1	0	0	3,336	1
สามร้อยยอด	2,551	0	1	1	1	0	3	1	2,558	1
กุยบุรี	1,131	0	3	0	0	3	2	0	1,139	1
เมือง	5,602	0	0	0	0	2	1	0	5,605	0
ทับสะแก	1,557	1	1	0	0	4	1	2	1,566	1
บางสะพาน	2,028	0	1	0	0	1	1	1	2,032	1
บางพานน้อย	1,126	0	0	1	0	0	0	0	1,127	0
เรือนำ	17	0	0	0	0	0	0	0	17	0
หลบหนีเข้าเมือง	217	0	0	0	0	0	0	0	217	0
ต่างประเทศ	134	0	0	0	0	0	0	0	134	0
รวม	24,504	3	8	3	2	14	10	7	24,551	7

แนวโน้มผู้ป่วย COVID-19 ตามวันที่รายงาน จ.ประจวบคีรีขันธ์

ข้อมูล 8 ก.ย.65



สรุปผลการฉีดวัคซีนโควิด 19 จังหวัดประจวบคีรีขันธ์

ผลการให้บริการวัคซีน ณ วันที่ 6 กันยายน 2565 เวลา 22.00 น.



ฉีดวัคซีนทั้งหมด
1,094,820

+ เพิ่มวันนี้
274



จำนวนผู้ได้รับวัคซีน จำแนกรายเข็มและชนิด วัคซีน	เข็มที่ 1					เข็มที่ 2					
	sinovac 	AstraZeneca 	Sinopharm 	Pfizer 	Moderna 	sinovac 	AstraZeneca 	Sinopharm 	Pfizer 	Moderna 	Johnson & Johnson
+เพิ่มขึ้นวานนี้ (โตล)	0	0	0	17	0	0	0	0	47	0	0
รวมรายใหม่ (ราย)	17					47					
ตั้งแต่วันที่ 1 เมษายน 2564	220,143	60,064	91,762	82,669	2,671	23,504	226,806	88,911	84,603	7,151	444
สะสม (ราย)	457,309					431,419					
จำนวนผู้ได้รับวัคซีน จำแนกรายเข็มและชนิด วัคซีน	เข็มที่ 3					เข็มที่ 4					
	sinovac 	AstraZeneca 	Sinopharm 	Pfizer 	Moderna 	sinovac 	AstraZeneca 	Sinopharm 	Pfizer 	Moderna 	
+เพิ่มขึ้นวานนี้ (โตล)	0	0	0	59	0	0	0	0	151	0	
รวมรายใหม่(ราย)	59					151					
ตั้งแต่วันที่ 1 เมษายน 2564	23	85,371	54	72,947	17,920	0	1,264	0	21,361	7,152	
สะสม (ราย)	176,315					29,777					

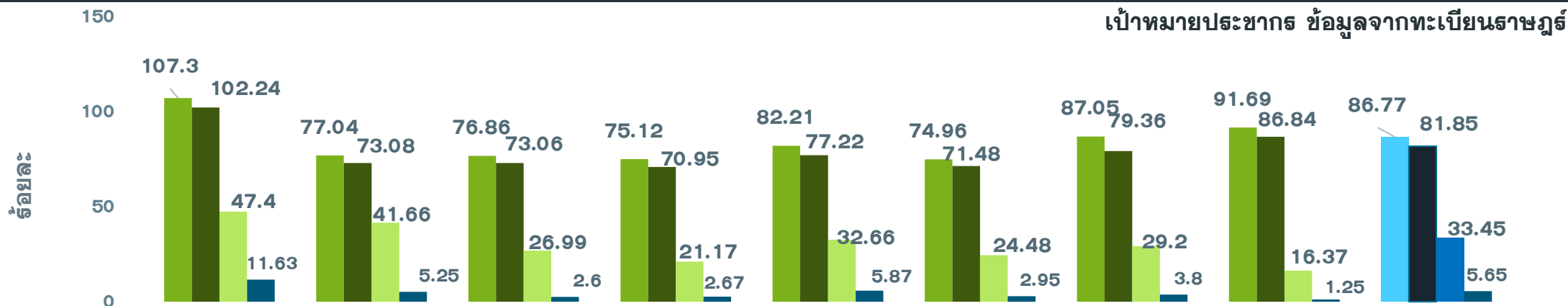
ผลงานการฉีดวัคซีน COVID-19 ตามกลุ่มเป้าหมาย จ.ประจวบคีรีขันธ์

ข้อมูล 8 ก.ย.65

กลุ่มเป้าหมาย	เป้าหมาย	เข็มที่ 1 (คน)	+เพิ่ม	ร้อยละ	เข็มที่ 2 (คน)	+เพิ่ม	ร้อยละ	เข็มที่ 3 (คน)	+เพิ่ม	ร้อยละ	เข็มที่ 4 (คน)	+เพิ่ม	ร้อยละ
1. ผู้ที่มีอายุ 60 ปีขึ้นไป	98,849	62,688	0	63.42	60,491	3	61.20	27,318	3	27.64	3,230	18	3.27
2. ผู้ที่มีโรคประจำตัว 7 กลุ่ม	42,486	39,443	0	92.84	38,312	0	90.18	17,742	6	41.76	2,470	16	5.81
3. หญิงตั้งครรภ์	2,292	760	0	33.16	710	1	30.98	175	1	7.64	14	0	0.61
รวม 608	143,627	102,891	0	71.64	99,513	4	69.29	45,235	10	31.49	5,714	34	3.98
4. บุคลากรทางการแพทย์ฯ	5,839	6,060	0	103.78	6,041	0	103.46	5,762	0	98.68	4,779	1	81.85
5. อสม.	7,198	5,967	0	82.90	5,907	0	82.06	4,553	0	63.25	1,708	0	23.73
6. জনท.ด้านหน้า	12,725	15,295	0	120.20	15,208	1	119.51	11,752	1	92.35	3,999	4	31.43
7. ประชาชนทั่วไป 18-59 ปี	269,268	262,085	12	97.33	250,109	18	92.88	100,699	45	37.40	13,452	112	5.00
8. นักเรียน อายุ 12-17 ปี	41,266	35,789	1	86.73	33,404	2	80.95	8,239	3	19.97	113	0	0.27
9. เด็กอายุ 5-11 ปี	47,141	29,222	5	61.99	21,237	23	45.05	0	0	0.00	0	0	0.00
รวม	527,064	457,309	18	86.77	431,419	48	81.85	176,315	59	33.45	29,777	151	5.65

ร้อยละความครอบคลุมของการได้รับวัคซีน COVID-19 รายอำเภอ

ข้อมูล 8 ก.ย.65



	หัวหิน	ปราณบุรี	300 ยอด	กุยบุรี	เมือง	ทับสะแก	บางพาน	พานน้อย	จังหวัด
ประชากรทั้งหมด	118,457	74,607	47,655	41,439	87,140	47,569	72,490	37,707	527,064
จำนวนโดสทั้งหมด เข็ม 1+2+3	318,149	147,004	85,549	70,409	172,494	82,705	144,545	73,965	1,094,820
จำนวนได้รับเข็ม 1	127,105	57,479	36,630	31,130	71,635	35,657	63,099	34,574	457,309
ร้อยละความครอบคลุม	107.30	77.04	76.86	75.12	82.21	74.96	87.05	91.69	86.77
จำนวนได้รับเข็ม 2 ครบเกณฑ์	121,116	54,524	34,816	29,400	67,289	34,001	57,528	32,745	431,419
ร้อยละความครอบคลุม	102.24	73.08	73.06	70.95	77.22	71.48	79.36	86.84	81.85
จำนวนได้รับเข็ม 3 กระตุ้น	56,154	31,081	12,864	8,773	28,459	11,644	21,167	6,173	176,315
ร้อยละความครอบคลุม	47.40	41.66	26.99	21.17	32.66	24.48	29.20	16.37	33.45
จำนวนได้รับเข็ม 4 กระตุ้น	13,774	3,920	1,239	1,106	5,111	1,403	2,751	473	29,777
ร้อยละความครอบคลุม	11.63	5.25	2.60	2.67	5.87	2.95	3.80	1.25	5.65



ปอดเสี่ยง เสี่ยงโควิด-19

สสส

เมื่อโควิด-19 เข้าสู่ร่างกายจะเข้าไปในระบบทางเดินหายใจ และทำให้เกิดความเสียหาย โดยเฉพาะปอด

กลุ่มคนที่ปอดทำงานน้อยลงกว่าปกติ



คนที่ปอดทำงานน้อยลงกว่าปกติ 70%
เมื่อถูกทำลายอีก 10-20% การใช้ชีวิตประจำวันจะไม่เหมือนเดิมอีกต่อไป

วิธีดูแลปอดให้แข็งแรง



ไม่สูบบุหรี่



หมั่นออกกำลังกาย



นอนควรห่มผ้า
ปิดหน้าต่างให้ปกคอบอุ่น



กินผักและผลไม้